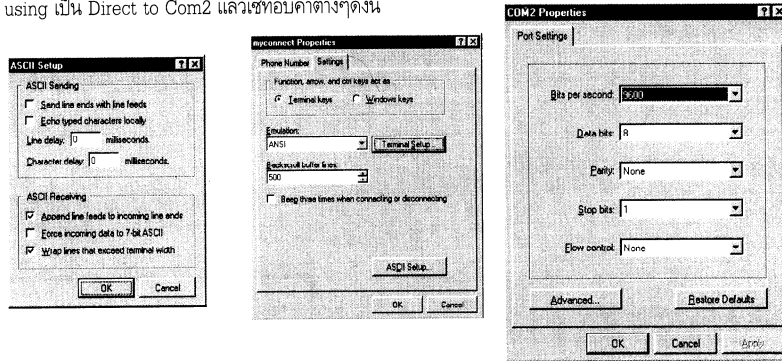
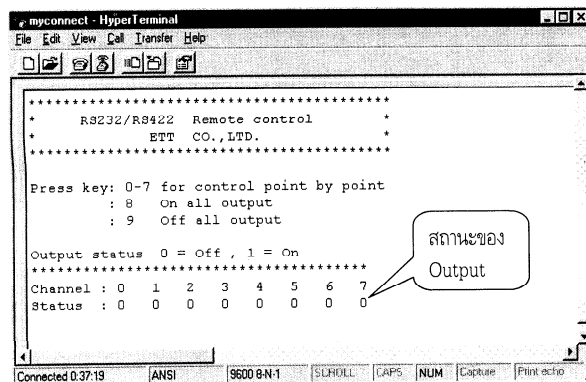


เมื่อทำการต่อวงจรเรียบร้อยแล้วให้เปิดโปรแกรม Hyper Terminal ในเมนู File | Properties เลือก Connect using เป็น Direct to Com2 แล้วเซ็ทค่าต่างๆดังนี้



จากนั้นทำการดาวน์โหลดโปรแกรมลงบอร์ด CP-jrBS2SX แล้วกด Space bar หนึ่งครั้ง ที่หน้าต่างโปรแกรม Hyper terminal จะเป็นดังรูปข้างล่าง แล้วให้ลองกดคีย์บอร์ดเลข 0-9 ดูก็จะเห็นการติดดับของ LED output โดยสมมติว่าเป็นโพล



สำหรับใครที่สามารถเขียนโปรแกรมเช่น C, C++, Pascal, Delphi ฯลฯ ได้ก็ไม่จำเป็นต้องใช้โปรแกรม Hyper Terminal ก็ได้ซึ่งในตัวอย่างไม่ได้แสดงให้เห็น โดยรูปแบบของข้อมูลที่ส่งเป็นแบบ 9600,N,8,1