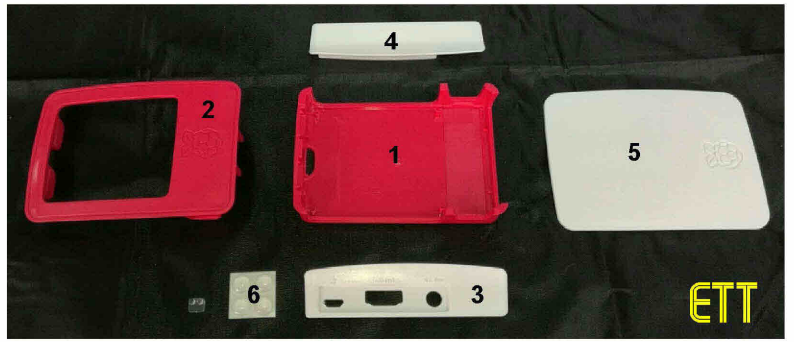


การประกอบชุด CASE RASPBERRY RED เข้ากับบอร์ด Raspberry Pi



=



1. แกะฝาครอบด้านข้างแผ่นที่ 3 และ 4 ออกทั้ง 2 ข้าง รวมถึงด้านบนแผ่นที่ 5



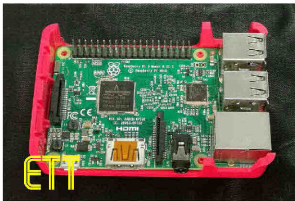
=



2. แกะ CASE แผ่นที่ 2 ออกจาก CASE แผ่นที่ 1 โดยการบีบตรงสัญลักษณ์รูป 3 เหลี่ยม ทั้ง 2 ด้าน แล้วดึงขึ้น



3. วางบอร์ด RASPBERRY PI ลงบน CASE แผ่นที่ 1



4. นำ CASE แผ่นที่ 2 ประกอบเข้ากับ CASE แผ่นที่ 1 ดังรูป กดตรงมุมที่เป็นสัญลักษณ์รูป 3 เหลี่ยม ให้ลงล็อค



=



5. นำ CASE แผ่นที่ 3 และ 4 ประกอบเข้ากับ CASE ที่ได้ประกอบตามขั้นตอนที่ 5 กดให้ลงล็อคทั้ง 2 ด้าน



6. นำ CASE แผ่นที่ 5 ประกอบเข้ากับ CASE แผ่นที่ 2 กดให้ลงล็อค



=



7. นำแผ่นรอง CASE ชุดที่ 6 ติดที่ใต้ CASE