

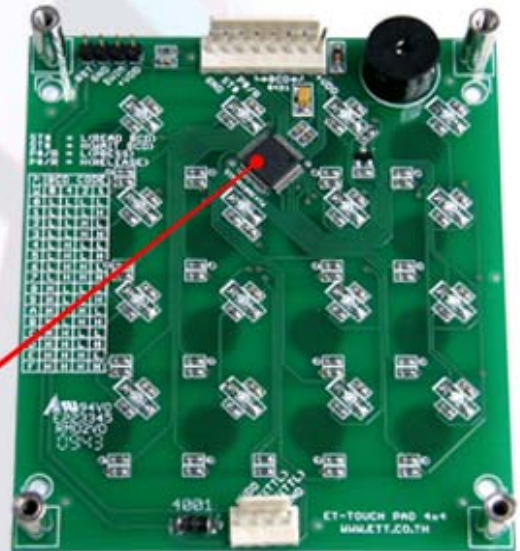
# ET-TOUCH PAD 4 X 4

(P-ET-A-00408)

\* 450.-



MCU # STM8S105C4T6



เป็นชุด KEY BOARD ในระบบสัมผัส ขนาด 4 x 4 คีย์ ใช้ MCU เบอร์ STM8S105C4T6 ในการควบคุมการทำงาน สามารถต่อใช้งานกับ MCU ที่เป็นระบบไฟ 5V หรือ 3.3V ได้ ส่งข้อมูลการกดคีย์ในแบบ BCD และแบบ RS232 (TTL)

- เป็น KEY แบบ TOUCH SENSING ( ระบบสัมผัส ) ในแบบของ CAPACITIVE SENSING ขนาด 16 คีย์ ( 4 x 4 )
- ใช้ไฟเลี้ยงบอร์ด 3.3 VDC หรือ 5 VDC ทำให้ออกกับ MCU ที่เป็นระบบไฟ 3.3 V หรือ 5V ได้, กระแสใช้งานที่ 5V 10 mA.
- แสดงสถานะการกดคีย์ ของผู้ใช้งานด้วยเสียง และ LED จำนวน 16 ตัว ที่อยู่ในตำแหน่งของคีย์นั้นๆ
- มีการส่งค่า KEY CODE ของ KEY ที่กดได้ 2 รูปแบบ
  1. แบบ BINARY CODE ( BCD 8421 ) ผ่านทาง CONNECTOR 8 PIN โดยมีขาสัญญาณ BCD 4 เส้น, ขา ST#, ขา P#/R, ขา VCC และขา GND
  2. แบบ ASCII CODE ผ่านทาง CONNECTOR 4 PIN RS232 TTL ( UART ), BAUD RATE 9600
- มีระบบ KEY พิเศษ 1 KEY สามารถใช้งานเป็น KEY ปกติ หรือใช้เป็น KEY FUN เพื่อกดร่วมกับ KEY อื่นๆ ทำให้สามารถใช้งานได้มากกว่า 16 KEY
- สามารถ UP DATE FIRM WARE ใหม่ได้
- ใช้แผ่นรอง KEY TOUCH เป็นแผ่นพลาสติกใส หนา 2 มิลลิเมตร
- ขนาดบอร์ด 76.2 x 88.9 mm.
- ชุด ET-TOUCH PAD 4 x 4 ประกอบด้วย
  1. บอร์ด ET-TOUCH PAD
  2. แผ่นพลาสติกใส รอง KEY ขนาด 2 มิลลิเมตร