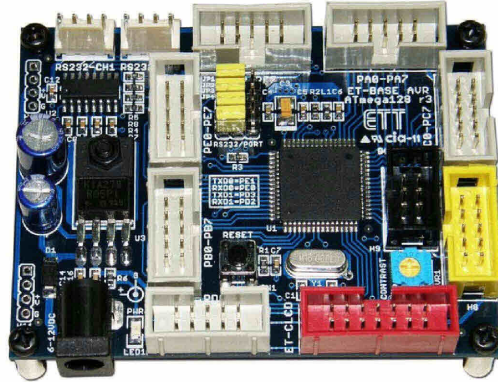


**ET-BASE AVR ATMEGA64 R3** (P-ET-A-00424) \* **810.-**

**ET-BASE AVR ATMEGA128 R3** (P-ET-A-00425) \* **850.-**



เป็นบอร์ดตระกูล AVR ของ ATMEL เบอร์ ATMEGA64 และเบอร์ ATMEGA128 แบบ TQFP 64 PIN ออกแบบให้เป็นบอร์ดขนาดเล็กใช้งานทั่วไป หรือจะใช้คู่กับบอร์ด ET-BASIC I/O V1 ในการต่อ ทดลองก็ได้

● ในรุ่น ET-BASE AVR ATMEGA64 R3 จะใช้เบอร์ ATMEGA64-16 เป็น MCU ประจำบอร์ด หน่วยความจำแบบ FLASH 64KBYTE, RAM 4KBYTE, EEPROM 2KBYTE

● ในรุ่น ET-BASE AVR ATMEGA128 R3 จะใช้เบอร์ ATMEGA128-16 เป็น MCU ประจำบอร์ด หน่วยความจำแบบ FLASH 128KBYTE, RAM 4KBYTE, EEPROM 4KBYTE

- RUN X ' TAL 16MHz
- RS232 PORT จำนวน 2 ช่อง แบบ 4 PIN ETT
- 14 PIN LCD PORT แบบ CHARACTER TYPE
- A TO D ขนาด 10 BIT 8 ช่อง, SPI 1 ช่อง, I<sup>2</sup>C 1 ช่อง
- TIMERS / COUNTERS 8 BIT, TIMERS/COUNTERS 16 BIT, PWM, WATCHDOG, RTC
- 6 PORT I/O 10PIN ET
- จำนวน I/O ใช้งาน 53 I/O BIT
- POWER SUPPLY 7-12VDC POWER 7805 REGULATOR ON BOARD
- ขนาด PCB 6.2 x 8.1 cm.
- สามารถ DOWNLOAD โปรแกรมเข้าหน่วยความจำภายในแบบ FLASH ได้โดยตรง ด้วยชุด ET-AVR ISP ผ่านทาง PRINTER PORT ใช้งานกับโปรแกรม PONY PROG2000 ทำงาน WINDOWS 98/ME/XP/2000
- ชุด ET-BASE AVR ATMEGA64 R3 และ 128 R3 ... ประกอบด้วย

1. บอร์ด

2. สาย DOWNLOAD ET-AVR ISP

