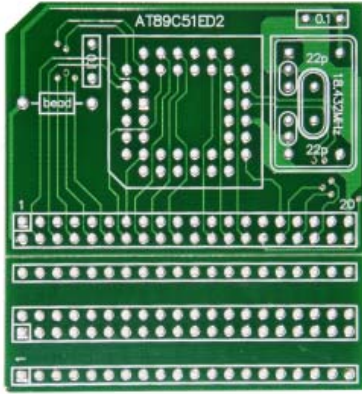


ET-PCB MCS51 PLCC 44 TO DIP 40 (A-PC-E-00503)

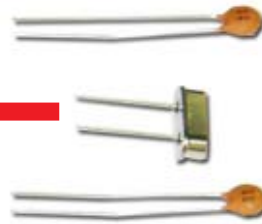
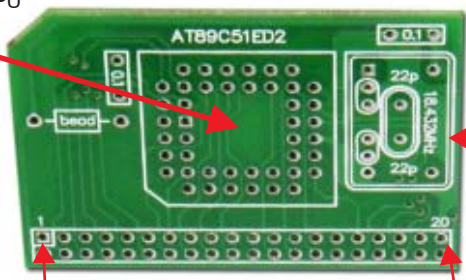
* 45.-



ET-PCB MCS51 PLCC 44 TO DIP 40 เป็น PCB CONVER ที่ออกแบบให้ใช้กับ CPU ในตระกูล MCS51 ที่ในรุ่นมีทั้งแบบ DIP 40 PIN และแบบ PLCC 44 PIN โดยจะทำการเปลี่ยนการต่อขาของ CPU แบบ 44 PIN PLCC ให้เป็นแบบ CPU 40 PIN DIP ใช้ในกรณีของ CPU ในแบบ DIP 40 PIN หมด และมีแต่แบบ 44 PIN PLCC สามารถใช้ได้กับเบอร์ P89C51, P89V51, P89LV51, AT89C51, AT89S51 ฯลฯ

* สินค้านี้มีเฉพาะ PCB เท่านั้น ส่วนรูปภาพอุปกรณ์ต่างๆ นั้น ใช้ในการอธิบายการประกอบบอร์ด

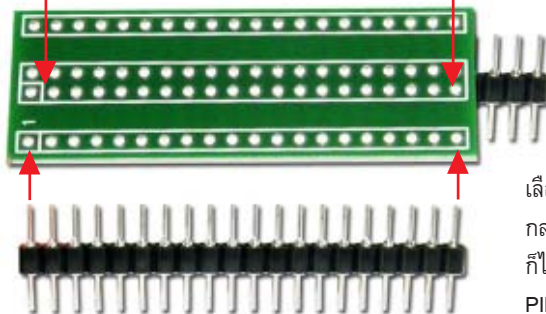
SOCKET PLCC 44 PIN ที่จะใส่ CPU MCS51 แบบ 44 PIN PLCC



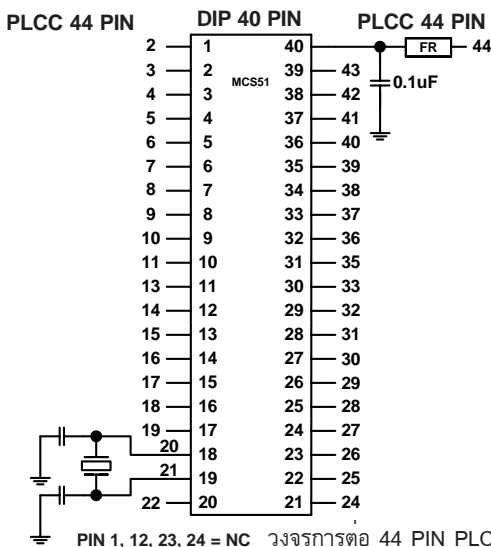
เลือกใช้ค่า X' TAL และ C ตามวงจร ที่ดูนอกแบบ หรือตัว MODULE OSC แบบ FULL SIZE



PIN HEADER 2 x 20 แบบ RIGHT ANGLE 90 องศา ด้านขาของบอร์ดเข้ากับ PCB ส่วน PLCC 44 และด้านขาตรงบดกรีเข้ากับ PCB 40 PIN



เลือกใช้ PIN HEADER แบบขากลม ในกรณีที่นำไปใส่ SOCKET กลม 40 PIN บนบอร์ด หรืออาจจะใช้ PIN HEADER แบบธรรมดา ก็ได้ ในกรณีประหยัด โดยบดกรีเข้ากับ PCB บอร์ดของ CPU 40 PIN โดยตรง



ประกอบสำเร็จ

