

## การแก้ไขให้ USB Converter ของ อีทีที ใช้กับ Windows8 ได้

อุปกรณ์ ในกลุ่มที่เป็น Converter USB/Comport ของ อีทีที รุ่นต่าง ๆ นั้น ทาง อีทีที จะเลือกใช้ชิพ USB Converter รุ่น มาตรฐาน ของ FTDI และนำมาโปรแกรมค่า Product ID ใหม่ ตามรหัสที่ได้รับการจัดสรรมาจาก FTDI เพื่อกำหนดชื่อ Product Description ใหม่ เพื่อให้ผู้ใช้สามารถจำแนกอุปกรณ์ USB/Comport ของ อีทีที ที่ติดตั้งใช้งานได้ไว้อย่างถูกต้อง ซึ่งในกรณีที่ใช้งานกับระบบปฏิบัติการของ Windows-XP หรือ Windows7 นั้น จะสามารถใช้งานอุปกรณ์ USB Converter โดยการติดตั้ง Driver ที่ทาง อีทีที จัดเตรียมไว้ให้ได้ทั้งหมดทุกรุ่นอย่างไม่มีปัญหา

เนื่องจากระบบปฏิบัติการ Windows8 จะยอมรับและยินยอมให้ติดตั้งใช้งานเฉพาะกับตัวอุปกรณ์ภายนอกที่มี Driver จากแหล่งที่มาที่ลงทะเบียนกับทาง Microsoft ไว้แล้วเท่านั้นซึ่งจะต่างกับระบบปฏิบัติการของ Windows-XP และ Windows7 ที่จะมีเพียงคำเตือนและยอมให้ผู้ใช้ตัดสินใจเองว่าจะยอมรับ ติดตั้ง Driver จากแหล่งที่มาที่ไม่ได้ลงทะเบียนไว้กับ Microsoft หรือไม่ ทำให้ผู้ใช้บางคนเกิดปัญหาไม่สามารถติดตั้งอุปกรณ์ USB/Converter เพื่อใช้งานได้ การแก้ไขปัญหานั้นสามารถทำได้โดยการไปส่งค่า Product ID ของ USB Device ที่เป็นรหัสของ อีทีที กลับเป็นค่ามาตรฐานจาก FTDI แทนซึ่งจะสามารถติดตั้งใช้งานอุปกรณ์ USB Converter ทั้งหมดกับระบบปฏิบัติการของ Windows8 ได้ทันที โดยไม่ต้องทำการติดตั้ง Driver ใดๆอีก เนื่องจากทาง FTDI ได้ทำการลงทะเบียนไว้กับทาง Microsoft ไว้เรียบร้อยแล้ว

โดยการแก้ไขค่า Product ID ของอุปกรณ์จะใช้โปรแกรม Utility ชื่อ FT\_PROG ของ FTDI ซึ่งสามารถ Download ได้จาก <http://www.ftdichip.com/Support/Utilities.htm> แต่จะต้องทำกับเครื่องคอมพิวเตอร์ PC ที่สามารถลง Driver ตัวเก่า (Windows-XP, Windows7) เพื่อให้ Windows มองเห็นตัวอุปกรณ์ได้ก่อน โดยมีขั้นตอนดังนี้

### ▶ FT\_PROG 2.8.2.0 - EEPROM Programming Utility

From version 1.5 onwards, FT\_Prog provides enhanced compatibility with VNC1L based designs.

FT\_Prog has now been updated to program the flash on the [VNC2](#) device.

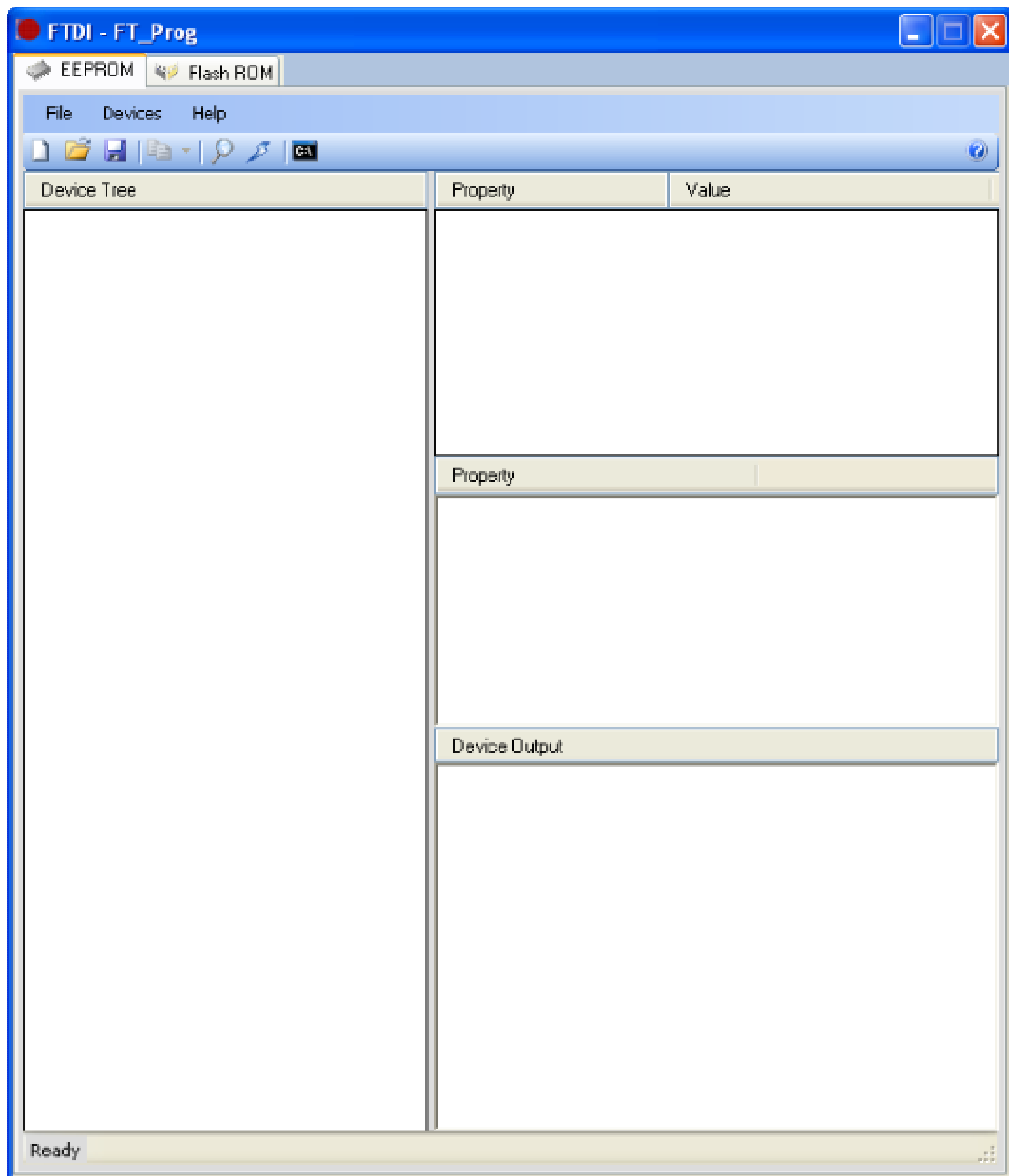
FT\_PROG is a free EEPROM programming utility for use with FTDI devices. It is used for modifying EEPROM contents that store the FTDI device descriptors to customize designs. FT\_PROG also includes the capability of programming the VNC1L firmware. FT\_PROG is an enhanced version (and a replacement for) the previous utility used for this function called [MProg](#), as well as the [VProg](#) application.

FT\_PROG is available for download as a .zip file by [clicking here](#).

For usage instructions, refer to the [FT\\_PROG Readme](#).  
The full FT\_PROG User Guide can be downloaded [here](#).

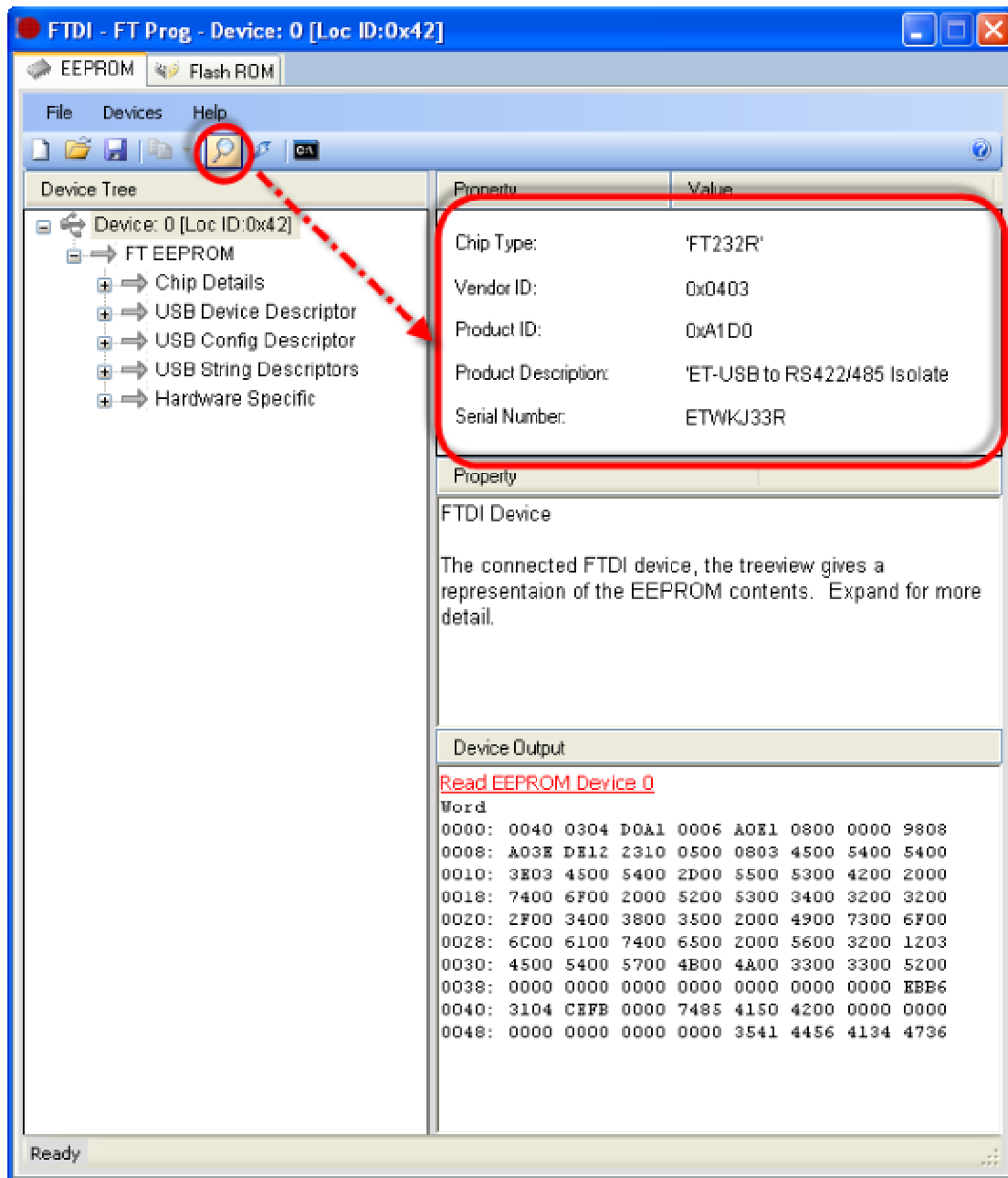
**Please Note:** FT\_PROG requires the Microsoft .NET Framework 4.0 installed on your system to run the application. This can be obtained from the Microsoft Website [http://www.microsoft.com/download/en/details.aspx?id=17851&WT.mc\\_id=MSCOM\\_EN\\_US\\_DLC\\_DETAILS\\_121LSUS007996](http://www.microsoft.com/download/en/details.aspx?id=17851&WT.mc_id=MSCOM_EN_US_DLC_DETAILS_121LSUS007996) if your system does not have .NET 4.0 installed please download the file from the above link. To install, double click on the dotnetfx.exe and follow the instructions in the wizard.

1. สั่ง Run โปรแกรม FT\_Prog ดังรูป



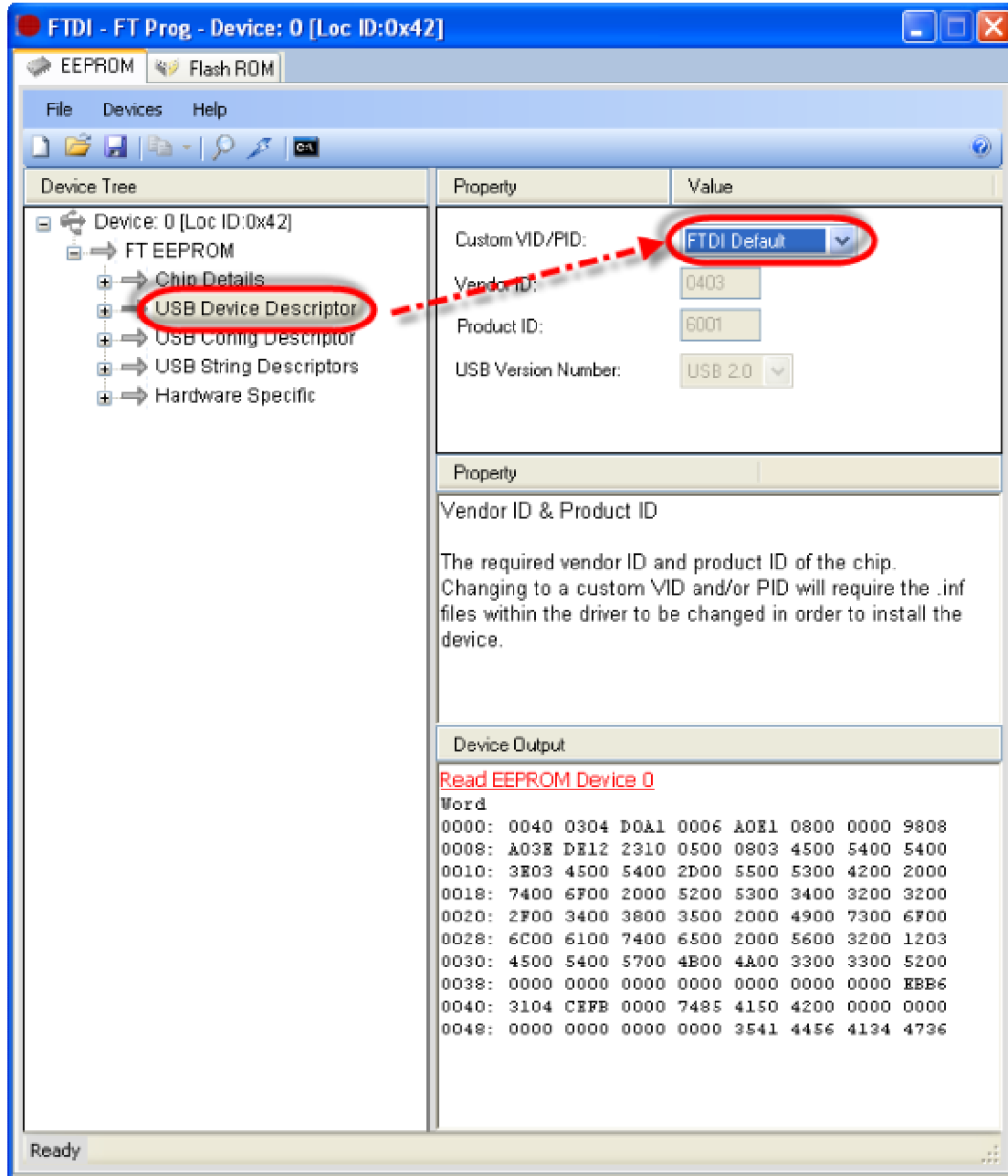
## การแก้ไขอุปกรณ์ Converter USB/Comport ของ อีทีที ให้ใช้กับ Windows8 ได้

2. สั่ง Scan Device เพื่อตรวจหาอุปกรณ์ USB Converter ที่ใช้ชิพของ FTDI ในเครื่อง ซึ่งถ้าทุกอย่างถูกต้อง มีการเชื่อมต่ออุปกรณ์ USB ไว้ในเครื่องเรียบร้อยแล้ว จะปรากฏรายละเอียดของอุปกรณ์ USB ที่โปรแกรมตรวจพบให้เห็นดังตัวอย่าง



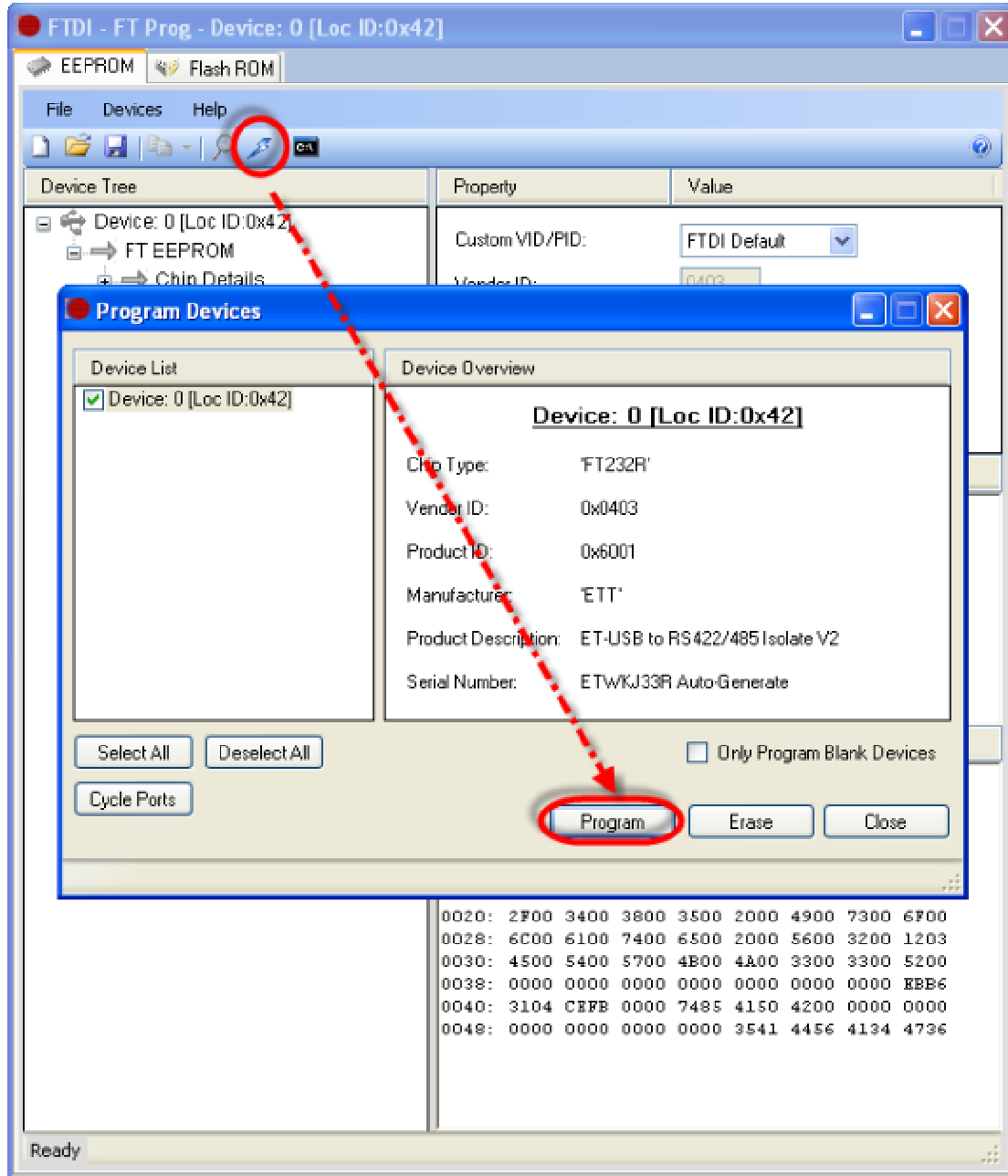
## การแก้ไขอุปกรณ์ Converter USB/Comport ของ อีทีที ให้ใช้กับ Windows8 ได้

3. ให้เลือกที่ Tab ของ USB Device Descriptor แล้วเลือก Custom VID/PID จากเดิมเป็นรหัสของ อีทีที กลับเป็นของ FTDI Default ดังรูป



## การแก้ไขอุปกรณ์ Converter USB/Comport ของ อีทีที ให้ใช้กับ Windows8 ได้

4. สั่งโปรแกรมค่า Vendor ID/Product ID ของอุปกรณ์ ใหม่ตามค่าตัวเลือกของ FTDI Default ดังรูป



5. เมื่อทำการตั้งโปรแกรมค่า Vendor ID และ Product ID ของอุปกรณ์ USB กลับเป็นค่ามาตรฐานของ FTDI เรียบร้อยแล้ว อุปกรณ์ทุกตัวจะมีค่า Product ID เป็น 0x6001 และมีค่า Vendor ID เป็น 0x0403 และมีค่า Device Name เป็น "USB Serial Port" เหมือนกันหมด เพียงแต่จะมีหมายเลข Comport ที่แตกต่างกันไปตามจากจัดสรรของ Windows ดังนั้นผู้ใช้ต้องจดจำเองว่าอุปกรณ์ตัวใด รุ่นใด มีค่า Comport เป็นเท่าใด ดังตัวอย่าง

