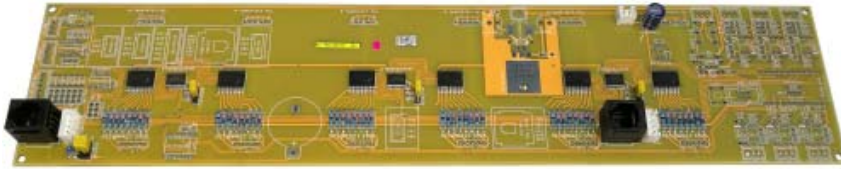


ET-DSP6 I2C SLAVE (P-ET-A-00605)

* 1,690.-



- มีหัวต่อ I²C BUS แบบ 4 PIN WAFER 2.50 mm. และแบบ RJ11 6PIN FEMALE จำนวนอย่างละ 2 ชุด ใช้ต่อเข้าบอร์ด และต่อออกจากบอร์ด
- ใช้ POWER +12VDC ในการทำงานของ 7SEGMENT แบบ 2 PIN WAFER 2.50 mm. และ +5VDC ในการทำงานของ PCF8575 จากหัวต่อ I²C BUS
- ขนาดส่วน DISPLAY 6 หลักรวม 28.9 x 6.9 cm.
- **ET-DSP6 I2C SLAVE** ประกอบด้วย ... 1. บอร์ด ET-DSP4 I2C SLAVE 2. เอกสารการใช้งาน

(* คู่มือ และตัวอย่างโปรแกรมสามารถทำการ DOWNLOAD จาก www.etteam.com)

ET-DSP6 I2C SLAVE เป็นบอร์ดแสดงผล DISPLAY 7SEGMENT ขนาดใหญ่ ใช้ LED 7SEGMENT สีแดง สูง 2.3 นิ้ว ขนาด 6 หลักรับการควบคุมแสดงผล ผ่านทาง PORT I²C แบบเดียวกับ ET-DSP4 I2C SLAVE สามารถต่อเข้ากับบอร์ดไมโครคอนโทรลเลอร์ต่างๆ ได้โดยง่าย เช่น ET-MEGA32U4-RS485, ET-ESP8266-RS485, BBC MICRO:BIT และด้วยการต่อแบบ I²C นี้สามารถต่อ ET-DSP6 I2C SLAVE ได้พร้อมกัน 2 บอร์ด

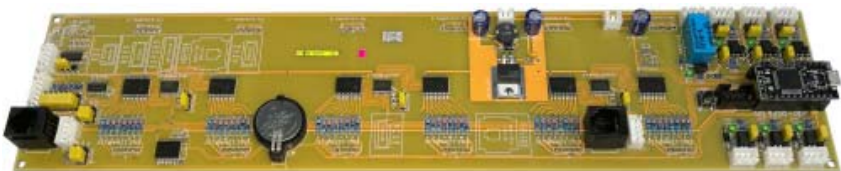
คุณสมบัติ ET-DSP6 I2C SLAVE

- จอแสดงผลแบบ LED 7SEGMENT สีแดง สูง 2.3 นิ้ว จำนวน 6 หลักรวม
- ใช้ IC I²C ในการรับข้อมูลเบอร์ PCF8575 ในการรับข้อมูลมาแสดงผลร่วมกับ ULN2803
- มี JUMPER เลือกกำหนดตำแหน่งแอดเดรสของบอร์ด ET-DSP6 I2C SLAVE สามารถต่อได้ 2 บอร์ด
- ขนาด PCB รวม 36 x 8 cm.

ET-DSP6 I2C MASTER (P-ET-A-00606)

* 2,490.-

- มีวงจรับสัญญาณ INFARED แบบ IR จำนวน 1 ช่อง ใช้รับข้อมูล IR REMOTE ได้

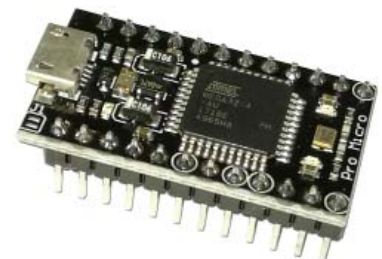


คุณสมบัติที่มีมากขึ้นจาก ET-DSP6 I2C SLAVE

- ส่วน MCU ประจําบอร์ด ใช้บอร์ด PRO-MICRO 32U4 ในการสั่งงาน
 - ATMEGA32U4, หน่วยความจำ FLASH 32 KBYTE, RAM 2.5 KBYTE, EEPROM 1 KBYTE
 - มี USB PORT แบบ MICRO USB บนบอร์ด สามารถใช้โปรแกรม Arduino ในการเขียน และพัฒนาโปรแกรมได้
- มี RTC (REAL TIME CLOCK) เบอร์ DS3231 พร้อม BATTERY BACKUP
- มี OUTPUT RELAY ขนาด 1A/24V จำนวน 1 ชุด พร้อมหัวต่อ 3 PIN WAFER 2.50 mm.
- มี INPUT DC แบบ OPTO-ISOLATE แบบเลือกระดับ INPUT ได้ แบบ +5V,+12V,+24V จำนวน 3 ช่อง พร้อมหัวต่อ 3 PIN WAFER 2.50 mm. 3 ชุด
- มี INPUT DC แบบ OPTO-ISOLATE แบบแรงดันคงที่ +12V จำนวน 3 ช่อง พร้อมหัวต่อ WAFER 2.50 mm. 3 ชุด
- มีวงจรับสัญญาณ INFARED แบบ IR จำนวน 1 ช่อง ใช้รับข้อมูล IR REMOTE ได้
- มีหัวต่อ I²C BUS แบบ 4 PIN WAFER 2.50 mm. และแบบ RJ11 6 PIN FEMALE จำนวนอย่างละ 2 ชุด ใช้ต่ออุปกรณ์ I²C ต่างๆ หรือบอร์ดที่มี I²C
- มีวงจรสื่อสาร UART จำนวน 1 ช่อง ซึ่งสามารถเลือกรูปแบบการใช้งานได้แบบใดแบบหนึ่ง
 - RS232 PORT ใช้หัวต่อแบบ 4 PIN WAFER 2.50 mm.
 - RS485 PORT ใช้หัวต่อแบบ 6 PIN WAFER 2.50 mm.
- ใช้ POWER +12VDC แบบ 2 PIN WAFER 2.50 mm. พร้อมวงจร SWITCHING 5V/1A จาก +12VDC เป็นไฟเลี้ยงวงจร
- ขนาดส่วน DISPLAY 6 หลักรวม 28.9 x 6.9 cm. • ขนาด PCB รวม 36 x 8 cm.
- **ET-DSP6 I2C MASTER** ประกอบด้วย ... 1. บอร์ด ET-DSP6 I2C MASTER 2. เอกสารการใช้งาน

(* คู่มือ และตัวอย่างโปรแกรมสามารถทำการ DOWNLOAD จาก www.etteam.com)

ET-DSP6 I2C MASTER เป็นบอร์ดแสดงผล ที่มีส่วนขยายเพิ่มเติมมากขึ้นกว่าในบอร์ด ET-DSP6 I2C SLAVE โดยมีส่วนขยายในส่วน MCU ATMEGA32U4 ให้สามารถเขียนโปรแกรมสั่งงานจากตัวบอร์ดได้เลย พร้อมอุปกรณ์เพิ่มเติมต่างๆอีกมากมายสามารถนำไปประยุกต์ใช้งานต่างๆ ได้ เช่น ป้ายบอกราคา, COUNTER นับจำนวนต่างๆ, บอกรถจักรยาน ฯลฯ



- ส่วน MCU ประจําบอร์ด ใช้บอร์ด PRO-MICRO 32U4 ในการสั่งงาน



WAFER CON 2.50 mm. ขาดตรงตัวผู้

WAFER CON 6 PIN 2.50MM STRAIGHT (A-CO-A-00020)	* 3.-
WAFER CON 5 PIN 2.50MM STRAIGHT (A-CO-A-00293)	* 2.-
WAFER CON 4 PIN 2.50MM STRAIGHT (A-CO-A-00088)	* 2.-
WAFER CON 3 PIN 2.50MM STRAIGHT (A-CO-A-00168)	* 2.-
WAFER CON 2 PIN 2.50MM STRAIGHT (A-CO-A-00161)	* 1.-



HOUSING CON 2.50 mm. ตัวเมีย

HOUSING CON 2.50MM 2 PIN (A-CO-A-00162)	* 2.-
HOUSING CON 2.50MM 3 PIN (A-CO-A-00169)	* 2.-
HOUSING CON 2.50MM 4 PIN (A-CO-A-00089)	* 2.-
HOUSING CON 2.50MM 5 PIN (A-CO-A-00268)	* 2.-
HOUSING CON 2.50MM 6 PIN (A-CO-A-00022)	* 3.-
ใส่ CON CRIMP 2.50MM (A-CO-T-00002)	* 1.-

