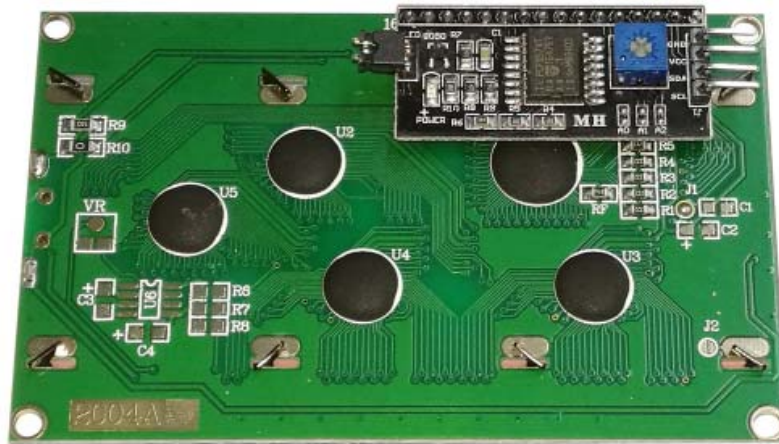
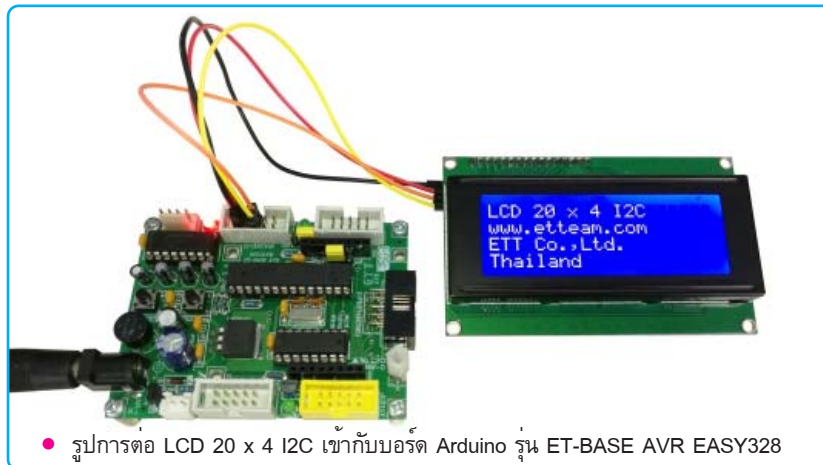


LCD 20 x 4 I<sup>2</sup>C (A-LC-C-00028)

\* 360.-



เป็น LCD แบบ 20 ตัวอักษร 4 บรรทัด พร้อมไฟ BACKLIGHT สีน้ำเงิน โดยตัวอักษรจะเป็นสีขาว (STN NEGATIVE BLUE) ใช้การต่อแสดงผลแบบ I<sup>2</sup>C ทำให้ง่าย และประหยัด I/O ของ CPU ในการต่อใช้งานกับ LCD พร้อมโปรแกรมตัวอย่างใช้งานกับ Arduino เช่น ต่อกับบอร์ด I<sup>2</sup>C ของ อีทีที ได้เลย เช่น ET-ESP8266-RS485, ET-MEGA32U4-RS485 ฯลฯ



• รูปการต่อ LCD 20 x 4 I2C เข้ากับบอร์ด Arduino รุ่น ET-BASE AVR EASY328

คุณสมบัติ LCD 20 x 4 I2C

- LCD แบบตัวอักษร 20 ตัวอักษร 4 บรรทัด พื้นสีน้ำเงิน (STN NEGATIVE BLUS)
- การเชื่อมต่อแบบ I<sup>2</sup>C-BUS ใช้งานเพียง 4 เส้น คือ +5VDC, SDA, SCL และ GND และยังสามารถต่อใช้ LCD ร่วมกันได้ 8 ตัว บนระบบ BUS I<sup>2</sup>C เดียวกัน (โดยเลือกตั้ง ADDRESS ที่ต่างกันด้วยเลือกจุดบัดกรี)
- ใช้ IC ขยาย PORT แบบ I<sup>2</sup>C ในการต่อไปยัง LCD ด้วย IC เบอร์ PCF8574A หรือ PCF8574
- ขนาด PCB 92 x 60 mm., ขนาดส่วนแสดงผล 82 x 32 mm.
- ใช้แรงดันไฟเลี้ยง 5 VDC, กระแส 40 mA. (BACKLIGHT ติดทำงาน)
- ในชุดประกอบด้วย ตัว LCD, CD-ROM คู่มือ และตัวอย่างโปรแกรม Arduino