

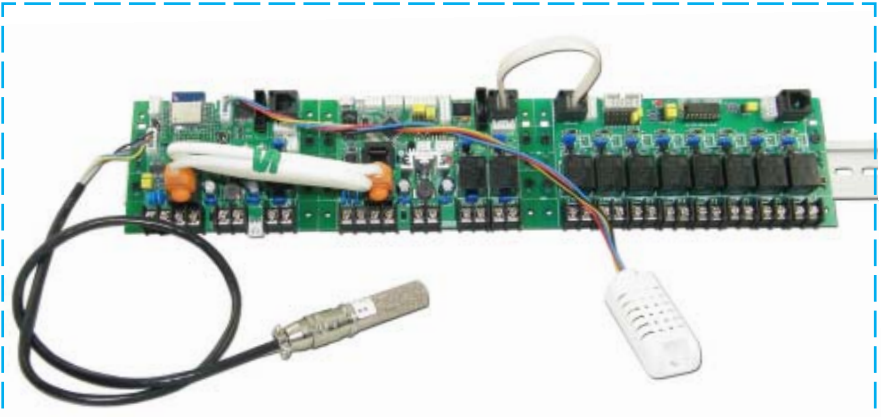
ET-ESP8266-RS485

(P-ET-A-00579)

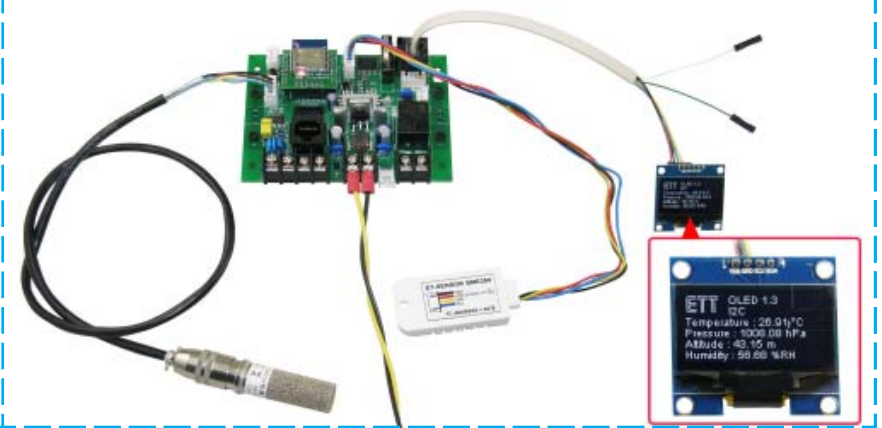
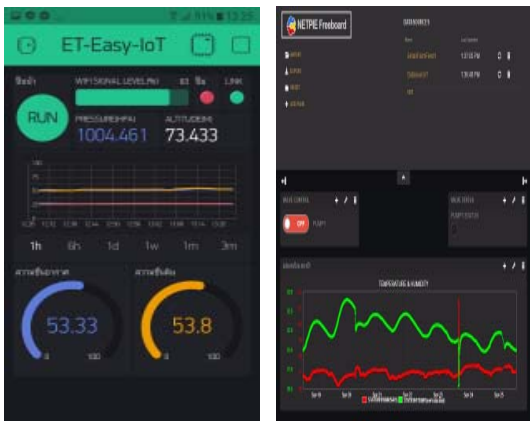
* 1,090-

ET-ESP8266-RS485 เป็นบอร์ดควบคุมในตระกูล ESP8266 ของ ESPRESSIF SYSTEM โดยเลือกใช้รุ่น ESP-WROOM-02 WIFI MODULE ซึ่งมี WIFI ในตัว เชื่อมต่อกับระบบ NET ด้วย TCP/IP ส่งงานควบคุมต่างๆ หรือนำไปใช้งาน IoT ก็ได้ พัฒนาเขียนโปรแกรมด้วย C++ ของ Arduino IDE for ESP8266 ง่าย และสะดวก ในการไปใช้งาน พัฒนาแล้วเสริจนำบอร์ดไปใช้งานจริงได้เลย

Wi|Fi



- รูปการต่อ ET-ESP8266-RS485 กับ ET-MEGA32U4-R485 และ ET-SENSOR BME280, ET-SHT10 WATER PROOF, ET-I2C REL8
- รูปการต่อ ET-ESP8266-RS485 กับ SENSOR ET-SHT10 WATER PROOF และ ET-SENSOR BME280 ส่งค่าที่อ่านได้แสดงออกจอแสดงผล OLED 1.3 I2C



- รูปการต่อใช้งานจริง ET-ESP8266-RS485 กับโปรแกรม Blynk และแพลตฟอร์ม IOT ต่างๆ เช่น NETPIE , IOTTWEET ฯลฯ

คุณสมบัติ

- เลือกใช้ MODULE ESP8266-WROOM-02, 2 MB FLASH, 32 BIT LOWPOWER MCU, 10 BIT ADC
 - IEEE 802.11 b/g/n AT 2.4 GHz
 - TCP/IP PROTOCOL STACK
 - PERIPHERAL UART / HSPI / I2C / I2C / IR
- PORT RS485 2-WIRE HALF DUPLEX ขั้วต่อแบบ 4 PIN BARRIER TERMINAL 7.62 mm. และขั้วต่อแบบ FEMALE RJ45 จำนวน 1 ชุด สามารถต่อพ่วงสัญญาณออกจากบอร์ดได้โดยสะดวก
- มี RTC (REAL TIME CLOCK) เบอร์ DS3231 พร้อม BATTERY 3V BACK UP
- มี OUTPUT RELAY ขนาด 10A จำนวน 1 ชุด พร้อมขั้วต่อแบบ 2 PIN BARRIER TERMINAL 7.62 mm. หน้าสัมผัสแบบ NO / COMMON
- มี BUS แบบ I²C ที่ใช้ต่ออุปกรณ์ I²C ต่างๆ ได้ทั้งแบบ 3V และ 5V สำหรับขยายอุปกรณ์ INPUT/OUTPUT ต่างๆ ได้ เช่น LCD 16x2 I2C, OLED 1.3 I2C, ET-I2C REL8, ET-I2C DCIN8, ET-I2C TO 40 IO-DIN หรือ SENSOR ต่างๆ ในรูปแบบ I2C เช่น ET-SENSOR SHT31 (วัดความชื้น และอุณหภูมิ), ET-SENSOR BME280 (วัดความชื้น, อุณหภูมิ, ความดันบรรยากาศ) และอื่นๆ เป็นต้น
- ขั้วต่อ I²C มีทั้งแบบขั้วต่อ FEMALE RJ 6 PIN, WAFER 4 PIN (2.50 mm.), WAFER 5 PIN (2.50 mm.) ให้เลือกต่อใช้งาน
- ขั้วต่อ ANALOG ADC 0 - 3.3V จำนวน 1 ช่อง แบบ WAFER 3 PIN (2.50 mm.)
- ขั้วต่อ RS232 TTL ในแบบ 6 PIN IDC สำหรับใช้ในการพัฒนาเขียนโปรแกรมเข้ามายังบอร์ด โดย UP LOAD โปรแกรมผ่านทางบอร์ด ET-USB USART/TTL (เป็น OPTION ซื้อมีไม่มาให้ในชุด)
- POWER SUPPLY ใช้งานกับบอร์ด 7 - 30VDC โดยใช้ IC SWITCHING 5V/1A เบอร์ LM2575-5 ขั้วต่อแบบ 2 PIN BARRIER TERMINAL 7.62 mm. และแบบ WAFER 2 PIN (2.50 mm.)
- พร้อมตัวยึดราง DIN 35 mm.
- ขนาด PCB 10.4 X 7.6 cm
- ET-ESP8266-RS485 ... ประกอบด้วย
 1. บอร์ด ET-ESP8266-RS485
 2. CD-ROM คู่มือการใช้งาน และตัวอย่างโปรแกรม

