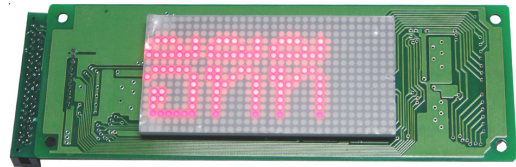
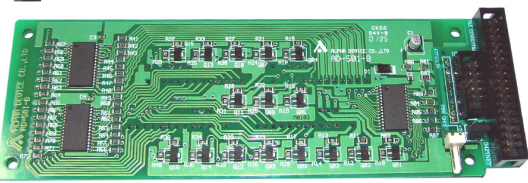


**ET-DISPLAY 16 X 32 V1 (P-ET-A-00228) \* 590.-**

ด้านหน้า



ด้านหลัง



ET-DISPLAY 16 X 32 V1 ... เป็นบอร์ด LED ไฟวุ้นเอนกประสงค์ ที่ต่อเข้าได้กับบอร์ดต่างๆ ของทาง อีทีที ทาง PORT 34 PIN และ 10PIN โดยเป็นบอร์ดขนาด 16 X 32 DOT (512 DOT) สามารถแสดงผลภาษาไทยได้ ...

- ตัวบอร์ด ET-DISPLAY 16 X 32 V1 ใช้ส่วนแสดงผลของ บริษัท ALPHA DEVICE รุ่น AD-SOI-B โดยเป็นบอร์ด LED สีแดง ขนาด 16 X 32 พร้อม IC LC7932M จำนวน 3 ตัว (16 BIT BI-DIRECTIONAL SHIFT REGISTER) ใช้ขับ LED ที่ต่อแบบ DOT MATRIX
- ตัวบอร์ด DISPLAY ออกแบบให้สามารถต่อเข้ากับบอร์ดต่างๆ ของทาง อีทีที ได้ทั้งทาง I/O PORT 34 PIN และ 10 PIN ET BUS ได้

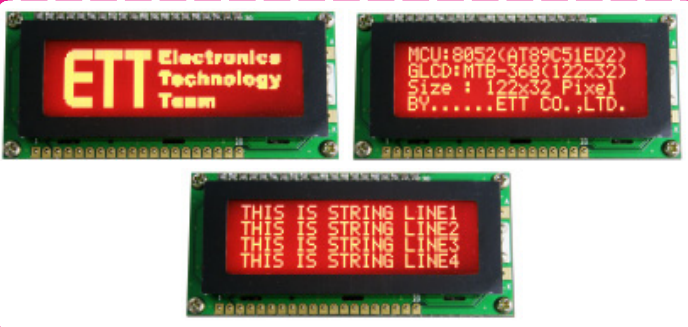
- ขนาด PCB SIZE 16.5 X 5.4 CM
- ขนาดส่วนแสดงผล LED 4.1 X 8.2 CM (LED สีแดง ขนาด 2 mm.)
- ชุด ET-DISPLAY 16 X 32 V1 ... ประกอบด้วย

1. บอร์ด DISPLAY 16 X 32
2. สายแพร 34 PIN หัวท้าย
3. สายแพร 10 PIN หัวท้าย
4. CD ROM คู่มือและตัวอย่าง โปรแกรมใช้กับบอร์ดต่างๆ ของ อีทีที



**GLCD MTB-368 (A-LC-G-00023) \* 230.-**

**new glcd mtb-368**  
122 x 32 dot



- เป็น GLCD มี OFFER มาจำนวนจำกัด ในราคาพิเศษ
- เป็น LCD ในแบบ GRAPHIC TYPE ขนาด 122 x 32 DOT พร้อม LED BACK LIGHT สีส้ม (ORANGE) ชนิด TRANSMISSIVE จะต้องต่อ LED BACKLIGHT จึงจะมองเห็น DOT ของ LED
- พร้อมขั้วต่อ 20PIN HEADER แถวตรง, ต่อใช้งานกับระบบไฟ 5VDC
- ใช้ IC CONTROLLER ของ EPSON SED 1520 จำนวน 2 ตัว
- สามารถต่อแสดงผลผ่านทาง PORT หรือ BUS ของ MCU ได้
- ขนาดตัว LCD 80.0 (W) x 36.0 (H) x 12.9 (D) mm.
- พร้อมตัวอย่างโปรแกรม และคู่มือใช้งานในแผ่น CD-ROM



• DOT MATRIX LCD MODULE เป็นอุปกรณ์แสดงผลตัวอักษรหรือตัวเลข เหมาะสำหรับงานแสดงผลการทำงานเป็นข้อความตัวอักษรหรือข้อความต่างๆ โดยตัว LCD MODULE นี้สามารถต่อเข้ากับบอร์ดต่างๆ ของ ETT ได้โดยตรงทาง DATA BUS หรือทาง I/O PORT เช่น ET-BOARD V3.5R1, ET-8032, CP-Z80, CP-SB31 ชุดฯ

• มีชุด CPU CONTROL ในตัว LCD ทำให้ทำงานได้เอง ไม่จำเป็นต้องให้ CPU จากบอร์ดต้องมาควบคุมตลอดเวลา

• มีส่วน CHARACTER GENERATOR อยู่ในตัวเป็นภาษาอังกฤษตัวอักษรขนาด 5 X 7 DOT เป็นอุปกรณ์ CMOS กินกระแสไฟต่ำมาก, และมีให้เลือกได้หลายแบบ หลายขนาดให้เหมาะกับงาน พร้อมตัวอย่างโปรแกรม คู่มืออธิบายการใช้งาน LCD MODULE เป็นภาษาไทยแถมให้กับ LCD MODULE ที่ซื้อทุกตัว



16116H (16 ตัวอักษร 1 บรรทัด) ราคา \* 520.-

16116H LED BACKLIGHTS (16 ตัวอักษร 1 บรรทัด มีแสงในตัวด้านหลัง) ราคา \* 950.-



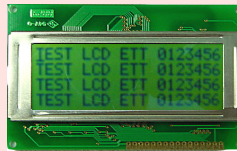
16216H (16 ตัวอักษร 2 บรรทัด) ราคา \* 710.-

16216H LED BACKLIGHTS (16 ตัวอักษร 2 บรรทัด มีแสงในตัวด้านหลัง) ราคา \* 990.-



16416H (16 ตัวอักษร 4 บรรทัด) ราคา \*1,290.-

16416H LED BACKLIGHTS (16 ตัวอักษร 4 บรรทัด มีแสงในตัวด้านหลัง) ราคา \*1,450.-



20416H (20 ตัวอักษร 4 บรรทัด) ราคา \*1,290.-

20416H LED BACKLIGHTS (20 ตัวอักษร 4 บรรทัด มีแสงในตัวด้านหลัง) ราคา \*1,590.-



20216H (20 ตัวอักษร 2 บรรทัด) ราคา \* 950.-

20216H LED BACKLIGHTS (20 ตัวอักษร 2 บรรทัด มีแสงในตัวด้านหลัง) ราคา \* 1,150.-



LM060L

(24 ตัวอักษร 2 บรรทัด) ราคา \*950.-



DMC40131H LED BACKLIGHTS (40 ตัวอักษร 1 บรรทัด มีแสงในตัวด้านหลัง) ราคา \* 950.-



TM402CD BACKLIGHTS (40 ตัวอักษร 2 บรรทัด มีแสงในตัวด้านหลัง) ราคา \*1,420.-

40216H (40 ตัวอักษร 2 บรรทัด) ราคา \*1,390.-

**GRAPHIC TYPE LCD MODULE**

เป็น ... อุปกรณ์แสดงผลตัวอักษรหรือรูปภาพโดยมีส่วนแสดงผลเป็น DOT ขนาด 128 X 64 DOT สามารถแสดงผลเป็นภาษาไทย ลักษณะการ DISPLAY ขึ้นหน้าจอเป็นแบบ BIT MAP พร้อมแผ่น DISK ตัวอย่างโปรแกรมภาษาไทยขึ้นจอ LCD โดยจัดระดับให้ด้วย สามารถรับ CODE ภาษาไทยได้โดยจัดเป็น CODE KU นำไปใช้งานได้จริง ... (ตัวโปรแกรมเป็นคำสั่งของ CPU Z80)



DV 128064 LED BACKLIGHTS(128 DOT X 64 DOT มีแสงในตัวด้านหลัง) ราคา \* 2,100.-

DV 128064H (128 DOT X 64 DOT) ราคา \*1,190.-

**\*\* ราคาสินค้าอาจมีการเปลี่ยนแปลงได้ \*\***