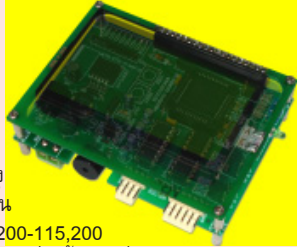


**ET-REMOTE GLCD12864 V1.0** \* 1,590.-  
(P-ET-A-00355)

**ET-REMOTE GLCD12864 V1.0 BACKLIGHT** \* 2,490.-  
(P-ET-A-00356)



**ET-REMOTE GLCD12864 V1.0...** ชุด DISPLAY LCD ขนาด 128 X 64 จุด พร้อมบอร์ดควบคุม โดยจะมีจำหน่าย 2 แบบ คือ แบบ LCD ธรรมดา ในชุด ET-REMOTE GLCD12864 V1.0 และแบบ LCD มีไฟ BACKLIGHT ในรุ่น ET-REMOTE GLCD12864 V1.0 BACKLIGHT



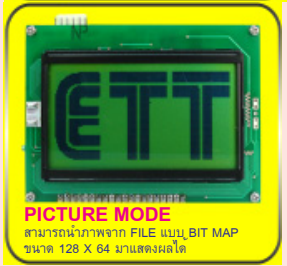
- เป็นชุด DISPLAY ขนาด 128 X 64 DOT พร้อมบอร์ดควบคุมการแสดงผล โดยใช้คำสั่งแบบ ASCII CODE
- สามารถรับคำสั่งควบคุมการทำงานได้ทั้งทาง PORT RS232, RS422 และ RS485 แบบ 4 เส้น
- ตั้ง BAUD RATE โดย DIP SW ได้ตั้งแต่ 1,200-115,200
- ตั้ง ID ให้กับบอร์ดได้โดย DIP SW ตั้งแต่ 00 - FF เพื่อใช้ในการสื่อสารแบบ NETWORK ด้วย RS485
- มีส่วน MINI SP สร้างเสียงตัวโน้ต และควบคุมการ ปิด/เปิด LED BACKLIGHT
- ทำงานได้ 3 MODE คือ TEXT MODE, GRAPHIC MODE, PICTURE MODE ซึ่งสามารถทำงานรวมกันได้ทั้ง 3 MODE



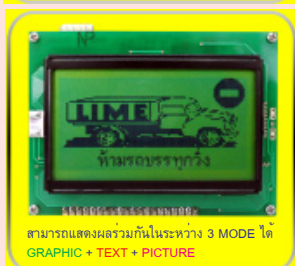
**TEXT MODE**  
แสดงผลภาษาไทย อังกฤษ 4 บรรทัด



**GRAPHIC MODE**  
สามารถสร้างรูปร่างได้เอง เช่น วงกลม, วงรี, สามเหลี่ยม, เส้น



**PICTURE MODE**  
สามารถนำภาพจาก FILE แบบ BIT MAP ขนาด 128 X 64 มาแสดงผลได้



สามารถแสดงผลรวมกันได้ทั้ง 3 MODE ได้  
**GRAPHIC + TEXT + PICTURE**

**TEXT MODE**

- สามารถแสดงผลได้ทั้งไทยและอังกฤษ ไม่ต้องเสียเวลาในการสร้าง FONT เอง
- ขนาดตัวอักษรภาษาอังกฤษ 5 X 7 และภาษาไทยขนาดสูง 7 DOT ส่วนความกว้างขึ้นอยู่กับตัวอักษรนั้น ทำให้ได้ตัวอักษรที่สวยงาม FONT WINDOWS MS SANS, SERIF - แสดงผลภาษาไทย อังกฤษได้ 4 บรรทัด 16 ตัวอักษร หรือมากกว่า ขึ้นอยู่กับขนาดพยางค์ภาษาไทย
- สามารถกำหนดการแสดงผลตัวอักษรได้ในตำแหน่งใดๆ ก็ได้บนจอ
- สามารถเลือกการจัดข้อความที่ส่งเข้ามาให้ ซิดซ้าย, ซิดขวา หรือจะอยู่กึ่งกลางของบรรทัดนั้นๆ ได้

**GRAPHIC MODE**

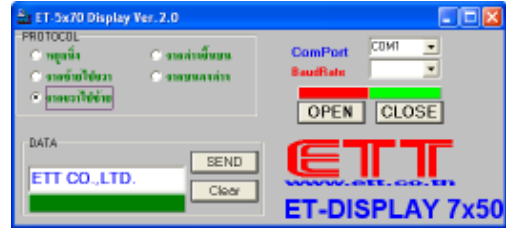
- มีคำสั่งในการเขียนสร้างรูป เช่น สามเหลี่ยม, สี่เหลี่ยม, วงกลม, วงรี และเส้นตรงตามขนาด และตำแหน่งใดๆ บนหน้าจอได้
- สามารถ FILL รูปให้เป็นสีต่างๆ หรือจะให้แสดงเป็นลายเส้นก็ได้

**PICTURE MODE**

- สามารถนำภาพจากภายนอกที่เป็น FILE แบบ BITMAP ขนาด 128 X 64 DOT มา CONVERT สูงขึ้นแสดงผลที่หน้าจอได้
  - ขนาดบอร์ด 7 X 9.4 cm. สูง 3.5 cm., ส่วนแสดงผล 7.2 X 4.0 cm.
  - POWER ON SUPPLY BOARD แบบ SWITCHING ใช้ LM2575-5 INPUT AD/DC 7 - 12V, ขั้วต่อ POWER แบบ TERMINAL BLOCK
  - RS232 PORT MAX232 ขั้วแบบ 4 PIN ETT, RS422/485 PORT (75176 ON BOARD) ขั้วแบบ 6 PIN ETT
  - ชุด **ET-REMOTE GLCD12864 V1.0 / V1.0 BACKLIGHT** ประกอบด้วย ...
1. บอร์ด พร้อมส่วน DISPLAY
  2. สาย RS232 DB9 PIN
  3. สาย RS232 แบบขั้ว 4 PIN
  4. CD-ROM ตัวอย่างการใช้งาน และคู่มือใช้งาน



**ET-DISPLAY 7 x 50** \* 3,450.-  
(P-ET-A-00084)



- โปรแกรมส่งข้อความและคำสั่งต่างๆ ทำงาน WINDOWS 95/98/ME/XP

**ET-DISPLAY 7 x 50 ...** เป็นบอร์ดไฟวิ่งแสดงผลตัวอักษรเอนกประสงค์ ในราคาประหยัดที่คุณสามารถนำไปติดตั้งข้อความในร้านค้าได้ ชุด DISPLAY ใช้ LED สีแดงแบบ DOT MATRIX แบบ 5 คู่ 7 DOT จำนวน 10 ตัว นำมาต่อกันได้ขนาด 7 x 50 สามารถแสดงตัวอักษรภาษาอังกฤษได้เต็มหน้า 8 ตัวอักษร มีหน่วยความจำภายในแบบ EEPROM สามารถเขียนข้อความแล้วจัดจำไว้ได้ถึงไฟจะดับก็ตามข้อความที่เขียนไว้อย่างคงอยู่ โดยสามารถเขียนข้อความ ตัวอักษรเข้าตัว DISPLAY 7 x 50 ผ่านทาง PORT RS232 ของคอมพิวเตอร์ พีซี ทัวไป พร้อมโปรแกรมเขียนข้อความในรูปแบบต่างๆ ทำงานบน WINDOW 95/98/ME/XP

- ใช้ CPU MCS51 เบอร์ AT89S8252 เป็น CPU ประจําบอร์ด RUN ความถี่ 18.432 MHz พร้อม EEPROM 2K BYTE เก็บข้อมูล
  - รับข้อมูลสั่งงานรูปแบบการวิ่ง และข้อความผ่านทาง PORT RS232 สามารถนำไปต่อเข้ากับเครื่องคอมพิวเตอร์ PC ที่ๆ ไปหรือต่อกับบอร์ด Control ต่างๆ ของอิตีทีก็ได้
  - 6 รูปแบบคำสั่งใช้งานในการแสดงผล DISPLAY เช่น วิ่งจากขวาไปซ้าย, วิ่งจากซ้ายไปขวา, วิ่งจากล่างขึ้นบน, วิ่งจากบนลงล่าง และแบบแสดงข้อความแบบคงที่
  - มีความสามารถรับข้อมูลแสดงผล DISPLAY ได้ 30 ชุดข้อความ โดยเป็นขนาดข้อความละ 64 ตัวอักษร รวม 1,920 ตัวอักษรโดยเก็บไว้ใน EEPROM 2 KBYTE และจะบันทึกอยู่ได้แม้ไฟจะดับก็ตาม
  - สามารถนำไปประยุกต์ใช้งานได้หลายๆ รูปแบบ เช่น ป้ายตัวอักษร บอกข้อความหน้าร้าน, บอร์ดแสดงข้อความต่อเข้ากับเครื่อง คอมพิวเตอร์ พีซี, ป้ายบอกยอดการผลิต, ป้ายบอกการทำงานของเครื่องจักรต่างๆ ฯลฯ
  - พร้อมกันนี้ยังมีคู่มืออธิบายการทำงานของบอร์ด, ตัวโปรแกรมใช้งาน 2 รูปแบบ ที่เป็น MONITOR ของเครื่องเป็น SOURCE PROGRAM ให้นำไปศึกษาหรือพัฒนาให้ตรงกับความต้องการของลูกค้าได้เอง, พร้อมโปรแกรมส่งข้อความและคำสั่งต่างๆ ทำงาน WINDOWS 95/98/ME/XP
  - ขนาดส่วน DISPLAY 23x4 CM ขนาดกล่อง 7.5 x 4.2 x 34 CM
  - ชุด ET-DISPLAY 7x50 ... ประกอบด้วย
1. บอร์ด ET-DISPLAY 7x50
  2. ADAPTER DC 10V
  3. คู่มือการใช้งาน
  4. CD-ROM โปรแกรมใช้งาน
  5. สายต่อ DB 9 PIN ต่อทาง PORT RS232 เข้ากับคอมพิวเตอร์

