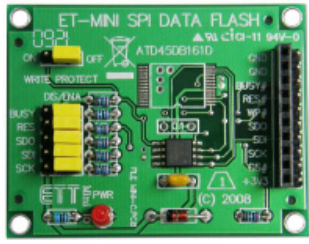


ET-MINI SPI DATA FLASH (P-ET-A-00306) * 270.-

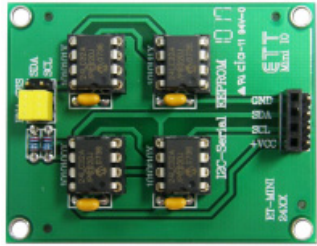


เป็นบอร์ดหน่วยความจำแบบ Flash Memory ขนาด 2MBYTE โดยใช้ ไอซีเบอร์ AT45DB16 ของบริษัท ATMEL สามารถนำไปใช้งานเก็บข้อมูลต่างๆ ทำ DATA LOGGER

- ใช้ไอซี เบอร์ AT45DB16
- ขนาดหน่วยความจำแบบ FLASH 2MBYTE (4096 PAGES x 528 BYTES)

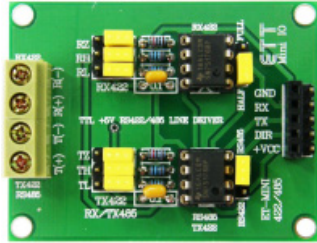
- การต่อใช้งานแบบ SPI, ใช้ POWER SUPPLY 2.5 ถึง 3.3V
- สามารถต่อขาสัญญาณ INPUT เข้ากับระบบขาสัญญาณ 5V ได้
- พร้อมคู่มือตัวอย่างโปรแกรมในแผ่น CD

ET-MINI 24XX (P-ET-A-00236) * 200.-



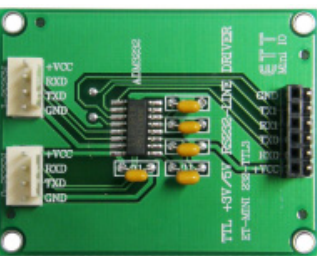
เป็นชุดต่อทดลองและใช้งานกับระบบ I²C BUS โดยใช้ IC EEPROM ขนาด 2KBYTE เบอร์ 24LC32 จำนวน 4 ตัว เพื่อให้สามารถเลือกใช้งานคนละตำแหน่งของ I²C ได้ ขั้วต่อ HEADER ตัวผู้ 4 PIN และตัวเมีย 4 PIN พร้อมคู่มือการใช้งาน

ET-MINI 422/485 (P-ET-A-00235) * 130.-



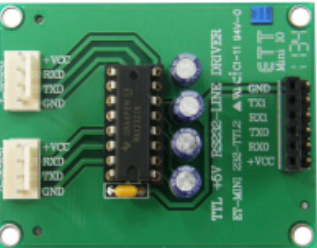
เป็นชุดใช้ต่อทดลองหรือต่อใช้งานวงจร RS422/485 ใช้ IC 75176 จำนวน 2 ตัว ต่อในแบบ RS422 หรือ RS485 พร้อม JUMPER เลือก SET ใช้งาน ขั้วต่อ HEADER ตัวผู้ 5 PIN และตัวเมีย 5 PIN พร้อมคู่มือ

ET-MINI 232-TTL3 (P-ET-A-00231) * 130.-



เป็นชุดใช้ต่อทดลอง หรือต่อ ใช้งาน วงจร RS232 ที่สามารถต่อใช้งานได้ ขนาด VCC 3V ถึง 5VDC ต่อวงจร RS232 ได้ 2 ช่อง แบบ 4 PIN ETT ขั้วต่อ HEADER ตัวผู้ 6 PIN และตัวเมีย 6 PIN ใช้ IC DRIVER เบอร์ ADM3232 หรือเบอร์แทน พร้อมคู่มือการใช้งาน

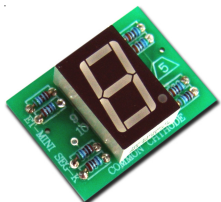
ET-MINI 232-TTL2 (P-ET-A-00230) * 130.-



เป็นชุดใช้ต่อทดลองหรือต่อใช้งานวงจร RS232 ต่อใช้กับ VCC 5VDC ต่อวงจร RS232 ได้ 2 ช่อง แบบ 4 PIN ETT ขั้วต่อ HEADER ตัวผู้ 6 PIN และตัวเมีย 6 PIN ใช้ IC DRIVER เบอร์ MAX232 พร้อมคู่มือการใช้งาน

ET-MINI SEG-K (P-ET-A-00244) * 60.-

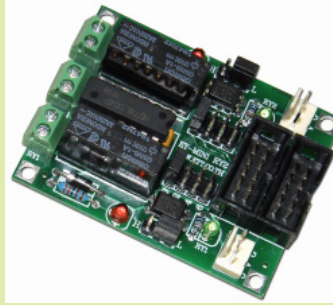
ET-MINI SEG-A (P-ET-A-00243) * 60.-



เป็นวงจร LED 7-SEGMENT สีแดง ขนาด 1 หลักรวมวงจร R ต่อกับ 7-SEGMENT ขั้วต่อ INPUT เป็นแบบ 10PIN ตัวเมียสามารถต่อเข้ากับขั้วต่อ I/O แบบ 10 PIN ของ อีทีที ได้โดยตรง

- ET-MINI SEG-K ใช้ 7-SEGMENT เบอร์ TOS-5161A COMMOND CATHODE ต่อวงจรเข้ากับ PORT แบบ SOURCE กระแส
- ET-MINI SEG-A ใช้ 7-SEGMENT เบอร์ TOS-5161B COMMOND ANODE ต่อวงจรเข้ากับ PORT แบบ SINK กระแส

ET-MINI RELAY2 (P-ET-A-00360) * 180.-



ใช้งาน RELAY ขนาดเล็ก LOW POWER 2 ชุด ในบอร์ด

- ใช้ RELAY 12VDC ขนาดเล็ก 2 ชุด, หน้าสัมผัส 1 CONTACT, ขนาด 3A-125VAC / 30VDC
- INPUT TTL ต่อ ใช้สั่งงานเป็นขั้ว I/O 10PIN ET 2 ชุด สามารถเลือกบิการต่อใช้งานได้ด้วย JUMPER และขั้วต่อ INPUT ใช้งานแบบ 3 PIN (WAFER 3PIN 2.54 mm.) 2 ชุด

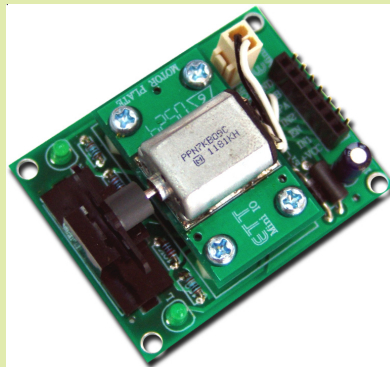
- OUTPUT หน้าสัมผัส RELAY 2 ชุด แบบ 2 PIN TERMINAL
- ใช้ไฟเลี้ยงวงจร 5VDC และ 12VDC สำหรับ COIL RELAY
- ขนาด PCB 4.4 x 5.6 cm.

ET-MINI SMCC V2 (P-ET-A-00442) * 310.-



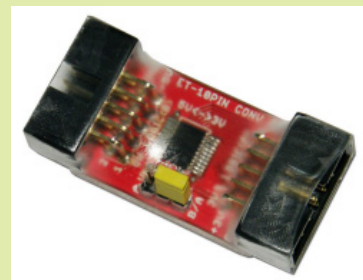
ปรับปรุงให้สามารถต่อใช้ไฟที่ขั้วขั้ว STEPPING MOTOR จากภายนอกได้พร้อมทั้งเพิ่ม วงจรจ่ายไฟในการขับ STEPPING MOTOR ขึ้นมาโดยเฉพาะ ใช้ไอซีเบอร์ MC 34063 วงจรขับ STEPPING MOTOR แบบ 4 ขด โดยใช้ TR BC337 จำนวน 4 ตัว พร้อม LED แสดงสถานะการทำงาน, พร้อมเชื่อมต่อแสดงทิศทางการหมุนขั้วต่อแบบ PIN HEADER 6 PIN

ET-MINI DC MOTOR (P-ET-A-00232) * 320.-



เป็นชุดต่อทดลองการใช้งานของวงจร DC MOTOR TOR พร้อมวงจรส่วน OPTO INPUT SENSOR แบบ 2 ช่อง สัญญาณ ใช้ในการทดสอบทิศทางการ หมุนและทดสอบความเร็วของ DC MOTOR พร้อมชุดไบพัตติคัดแสง, วงจร ขับ DC MOTOR ใช้ IC เบอร์ L293D ในการทำงาน ขั้ว INPUT สัญญาณเข้า แบบ 7 PIN ตัวผู้และตัวเมีย พร้อมคู่มือการใช้งาน

ET-10PIN CONV 3/5M (P-ET-A-00461) * 130.-



เป็นบอร์ดวงจรขนาดเล็ก พร้อม 2 ขั้วต่อ 10PIN ET BUS I/O ออกแบบให้สามารถต่อเข้ากับสายแพร์ 10PIN ได้โดยสะดวก ใช้ในการเชื่อมต่อวงจรสัญญาณลอจิกระหว่างอุปกรณ์ 5V เข้ากับอุปกรณ์สัญญาณ 3.3V โดยใช้ ไอซี 74LCX245 เป็นตัวกลางในการเชื่อมต่อ สามารถตั้ง JUMPER ให้ทั้ง 8 BIT ส่งข้อมูลจากด้าน 5V ไป 3.3V หรือจาก 3.3V ไป 5V ได้ พร้อมวงจร REGULATOR 3.3V เหมาะสำหรับบอร์ด MCU ที่มี I/O ระดับ 3.3V จะไปต่อเข้ากับ บอร์ด I/O ที่ทำงานในระดับ 5V