

**ET-BASE PSoc CY8C29866 \* 950.-**  
(P-ET-A-00218)



บอร์ด Microcontroller ตระกูล PSoc ของบริษัท CYPRESS ในบอร์ดรุ่นนี้ใช้ CHIP PSoc เบอร์ CY8C29866 ตัวถังแบบ 100 PIN TQFP ที่มีขนาด I/O ที่มากที่สุด ในรุ่นบอร์ดออกแบบให้สามารถนำไปใช้งานต่างๆ ได้ทั่วไป และตัวบอร์ดยังออกแบบให้สามารถต่อเข้ากับชุด ET-BASIC I/O V1 ใช้ต่อทดลองวงจรได้อีกด้วย ต่อพัฒนา In-System Programmer ด้วยชุด ET-PSoc ISSP

- ใช้ CHIP ของ PSoc เบอร์ CY8C29866 แบบ 100 PIN TQFP
  - 32K BYTE FLASH PROGRAMMER, 2K BYTE RAM
  - DIGITAL CLOCK 16, ANALOG BLOCK 12, DIGITAL I/O 64 BIT
  - เลือกใช้ INTERNAL OSCILLATOR 48 MHz
  - 10 PIN ET-BUS I/O 6 ชุด 48 BIT I/O
  - 10 PIN ET-PSoc ISSP DOWNLOAD โปรแกรม
  - 14 PIN LCD ต่อใช้งาน แบบ CHARACTER TYPE
  - 4 PIN RS232 2 ชุด (ตัวชิพสามารถออกแบบต่อ RS232 ได้สูงสุด 8 ช่อง) ADM3232 ON BOARD
  - 7805 REGULATE ON BOARD, INPUT 7-12VDC
  - PCB SIZE 6.4 x 8.2 CM.
  - สามารถต่อใช้งานร่วมกับชุด ET-BASIC I/O V1 ในการทดลองได้
  - ชุด ET-BASE PSoc CY8C29866 ประกอบด้วย
1. บอร์ด ET-BASE PSoc CY8C29866
  2. CD-ROM
  3. เอกสารการใช้งาน

**ET-BASE PSoc CY8C27643 \* 790.-**  
(P-ET-A-00219)



บอร์ดรุ่นนี้ ใช้ CHIP PSoc เบอร์ CY8C27643 ขนาด 48PIN SSOP บอร์ดออกแบบให้สามารถนำไปใช้งานต่างๆ ได้ทั่วไปและสามารถต่อใช้งานร่วมกับชุด ET-BASE I/O ใช้ต่อทดลองได้อีกด้วยต่อพัฒนา In-System Programmer ด้วยชุด ET-PSoc ISSP

- ใช้ CHIP ของ PSoc เบอร์ CY8C27643 แบบ 48 PIN SSOP
- 16K BYTE FLASH PROGRAMMER, 256 BYTE RAM

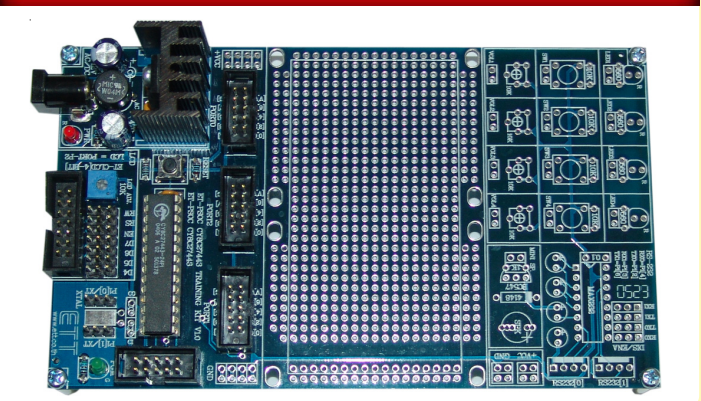
- DIGITAL CLOCK 8, ANALOG BLOCK 12, DIGITAL I/O 44 BIT
  - เลือกใช้ INTERNAL OSCILLATOR 48 MHz
  - 10 PIN ET-BUS I/O 4 ชุด 32 BIT I/O
  - 10 PIN ET-PSoc ISSP DOWNLOAD โปรแกรม
  - 14 PIN LCD ต่อใช้งาน แบบ CHARACTER TYPE
  - 4 PIN RS232 2 ชุด MAX232 ON BOARD
  - 7805 REGULATE ON BOARD, INPUT 7-12VDC
  - PCB SIZE 6.4 x 8.2 CM.
  - สามารถต่อใช้งานร่วมกับชุด ET-BASIC I/O V1 ในการทดลองได้
  - ชุด ET-BASE PSoc CY8C27643 ประกอบด้วย
1. บอร์ด ET-BASE PSoc CY8C27643
  2. CD-ROM
  3. เอกสารการใช้งาน



หนังสือ "เรียนรู้และเข้าใจ PSoc MICROCONTROLLER ด้วยภาษา ASSEMBLY และ ภาษา C" เนื้อหาเป็นภาษาไทย อธิบายถึงโครงสร้างสถาปัตยกรรม, ชุดคำสั่ง (M8C INSTRUCTION), การเขียนโปรแกรม การติดตั้งโปรแกรม PSoc DESIGNER, การใช้งานในส่วนต่างๆ เช่น LCD, ADC, DAC, UART ฯลฯ โปรแกรมการทดลองต่างๆ เขียนด้วย ภาษา C และ ภาษา Assembly พิมพ์กระดาษปอนด์มากกว่า 340 หน้า  
ราคา 290.-

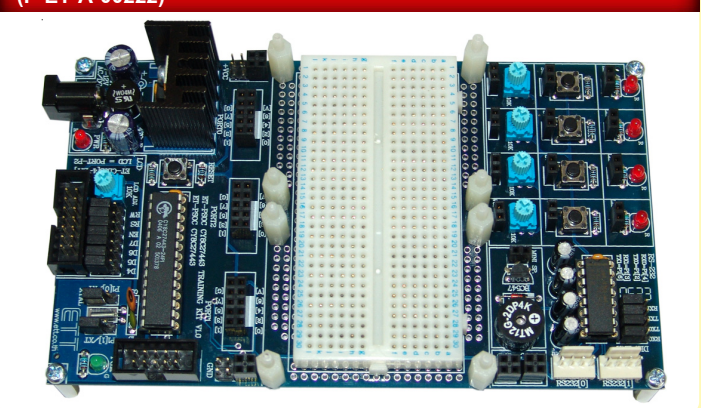
ET-PSoc CY8C27443 V1 และ ET-PSoc CY8C27443 V1 EXP ... ในบอร์ดนี้ใช้ CHIP PSoc เบอร์ CY8C27643 ขนาด 28 PIN DIP TYPE โดยในบอร์ดรุ่น V1 ออกแบบให้ใช้งานต่างๆ ทั่วไป ส่วนในรุ่น V1 EXP ออกแบบให้เป็นบอร์ดใช้ในการต่อทดลองวงจรต่างๆ ในราคาประหยัด ทั้ง 2 บอร์ด ต่อพัฒนา In-System Programmer ด้วยชุด ET-PSoc ISSP

**ET-PSoc CY8C27443 V1 \* 790.-**  
(P-ET-A-00221)



- ET-PSoc CY8C27443 V1 ประกอบด้วย**
- CHIP PSoc เบอร์ CY8C27443 แบบ 28 DIP TYPE
  - 16K BYTE FLASH PROGRAM, 256 BYTE RAM
  - DIGIT BLOCK 8, ANALOG BLOCK 12, DIGITAL I/O 24 BIT
  - INTERNAL OSCILLATOR 48 MHz
  - 10 PIN ET-BUS IO 3 ชุด 24 BIT I/O
  - 10 PIN ET-PSoc ISSP DOWNLOAD โปรแกรม
  - 7805 REGULATE ON BOARD, INPUT 7-12VDC
  - PCB พื้นที่เอนกประสงค์ 8.5 x 5.3 CM.
  - PCB SIZE 15.3 x 9 CM.
  - ชุด ET-PSoc CY8C27443 V1 ... ประกอบด้วย
1. บอร์ด ET-PSoc CY8C27443 V1
  2. CD-ROM
  3. เอกสารการใช้งาน

**ET-PSoc CY8C27443 V1 EXP \* 1,150.-**  
(P-ET-A-00222)



- ET-PSoc CY8C27443 V1 EXP ประกอบด้วย**
- จะมีคุณสมบัติ เช่นเดียวกับในรุ่น ET-PSoc CY8C27443 V1 โดยมีการเพิ่มในส่วน วงจรต่อทดลอง, 10 PIN BUS I/O 3 ชุด จะเป็นรุ่นตัวเมีย
  - PROJECT BOARD อย่างดี รุ่น AD-100 (ขนาด 81 x 42 x 9 mm.) จำนวนจุดต่อ 360 จุด ต่อใช้ร่วมกับชุดสายต่อ ET-JWBOX300 (OPTION) ชื่อเพิ่มเติมได้
  - มีวงจรต่อทดลองบนบอร์ด
  - VR ปรับค่าจำนวน 4 ชุด
  - SW 4 ชุด
  - LED DOT 4 ชุด
  - ลำโพงเล็ก MINI SPEAKER 1 ชุด
  - 4 PIN RS232 2 ชุด พร้อม MAX232 ON BOARD
  - ชุด ET-PSoc CY8C27443 V1 EXP ... ประกอบด้วย
1. บอร์ด ET-PSoc CY8C27443 V1 XP พร้อม PROJECT BOARD AD-100
  2. CD-ROM
  3. เอกสารการใช้งาน