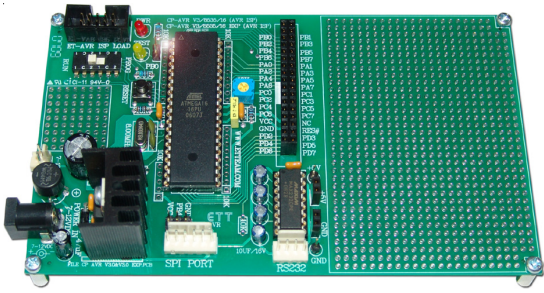


CP-AVR V3/8535 (AVR ISP)

(P-CP-A-00082)

*** 900.-****CP-AVR V3/16 (AVR ISP)**

(P-CP-A-00083)

*** 960.-**

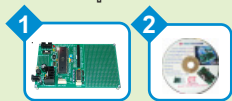
● **CP-AVR V3/8535 (AVR ISP) ...** ใช้ CPU ATMEGA8535 RUN ความถี่ 8MHz เขียนโปรแกรมได้ 8 KBYTE แบบ FLASH, EEPROM 512 BYTE, RAM 512 BYTE

● **CP-AVR V3/16 (AVR ISP) ...** ใช้ CPU ATMEGA16 RUN ความถี่ 8 MHz เขียนโปรแกรมได้ 16 KBYTE แบบ FLASH, EEPROM 512 BYTE, RAM 1024 BYTE

- A TO D ขนาด 10 BIT จำนวน 8 ช่อง
- 34 PIN I/O ET BUS
- 4 PIN RS232 (MAX232 ON BOARD)
- 7805 POWER SUPPLY ON BOARD, INPUT 7-12VDC
- PCB พื้นที่เอนกประสงค์ 8.5 x 6 CM
- ขนาด PCB บอร์ด 15.3 x 9 CM
- DOWNLOAD โปรแกรม HEX FILE เข้าตัว MCU ในแบบ ISP INTERFACE (AVR ISP) ผ่านทางขั้ว 10 PIN ET AVR ISP โดยใช้งานร่วมกับชุด **ET-AVR ISP USB V1/ET-AVR ISP mkII, ET-AVR PROG MINI** ในการ DOWNLOAD โปรแกรมผ่านทางขั้ว **USB PORT** หรือใช้ชุด **ET-AVR ISP** โปรแกรมทางขั้ว **PRINTER PORT**

● ชุด CP-AVR V3/8535, V3/16 (AVR ISP) ประกอบด้วย ...

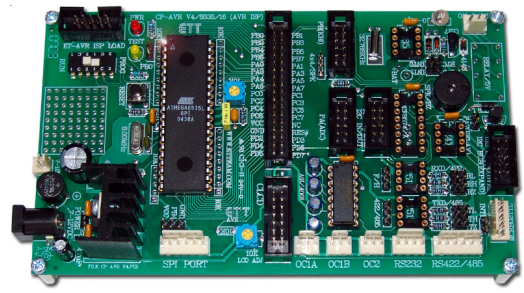
1. ตัวบอร์ด
2. CD-ROM คู่มือ โปรแกรมใช้งาน

**CP-AVR V4/8535 (AVR ISP)**

(P-CP-A-00086)

*** 1,190.-****CP-AVR V4/16 (AVR ISP)**

(P-CP-A-00087)

*** 1,250.-**

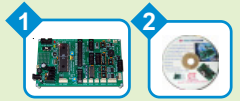
● **CP-AVR V4/8535 (AVR ISP) ...** ใช้ CPU ATMEGA8535 RUN ความถี่ 8MHz เขียนโปรแกรมได้ 8KBYTE แบบ FLASH,EEPROM512 BYTE, RAM 512 BYTE

● **CP-AVR V4/16 (AVR ISP) ...** ใช้ CPU ATMEGA16 RUN ความถี่ 8 MHz เขียนโปรแกรมได้ 16 KBYTE แบบ FLASH ,EEPROM 512 BYTE,RAM 1024 BYTE

- A TO D 10 BIT 8 CH
- 10 PIN ET PORT
- 10 I2C BUS
- ขั้วต่อ MAGNETIC CARD ETT
- 6PIN RS422/485 (75176 OPTION)
- RTC PCF8583 ติดต่อแบบ I2C พร้อม RAM ภายใน 240 BYTE (OPTION)
- 24XX หน่วยความจำแบบ EEPROM 32K-512K BIT (OPTION)
- RELAY 2 CONTRAC 1 ตัว COIL แบบ 5VDC (OPTION), ลำโพงเล็ก ONBORD
- 14 PIN LCD PORT แบบ CHARACTER TYPE
- POWER SUPPLY 7-12VDC
- DOWNLOAD โปรแกรม HEX FILE เข้าตัว MCU ในแบบ ISP INTERFACE (AVR ISP) ผ่านทางขั้ว 10 PIN ET AVR ISP โดยใช้งานร่วมกับชุด **ET-AVR ISP USB V1/ET-AVR ISP mkII, ET-AVR PROG MINI** ในการ DOWNLOAD โปรแกรมผ่านทางขั้ว **USB PORT** หรือใช้ชุด **ET-AVR ISP** โปรแกรมทางขั้ว **PRINTER PORT**

● ชุด CP-AVR V4/8535, V4/16 (ISP USB) ...

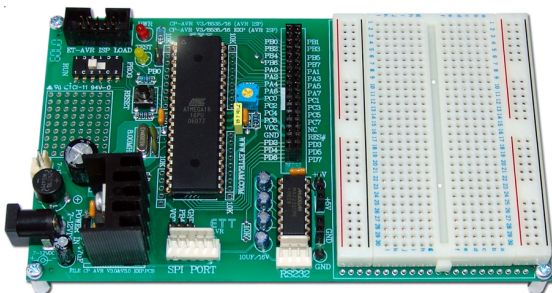
1. ตัวบอร์ด
2. CD-ROM คู่มือ โปรแกรมใช้งาน

**CP-AVR V3/8535 EXP (AVR ISP)**

(P-CP-A-00084)

*** 1,140.-****CP-AVR V3/16 EXP (AVR ISP)**

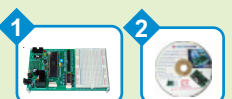
(P-CP-A-00085)

*** 1,200.-**

● **CP-AVR V3/8535 EXP (AVR ISP) ...** ใช้ CPU ATMEGA8535 RUN ความถี่ 8 MHz เขียนโปรแกรมได้ 8KBYTE แบบ FLASH, EEPROM 512 BYTE, RAM 512 BYTE

● **CP-AVR V3/16 EXP (AVR ISP) ...** ใช้ CPU ATMEGA16 RUN ความถี่ 8 MHz เขียนโปรแกรมได้ 16K BYTE แบบ FLASH ,EEPROM 512 BYTE,RAM 1024 BYTE

- คุณสมบัติ...เช่นเดียวกับในรุ่น CP-AVR V3/8583 (ISP USB) และ V3 /16 (ISP USB) โดยเพิ่มในส่วนของ PROJECT BOARDและเปลี่ยน CONNECTOR 34 PIN จากตัวผู้เป็นตัวเมีย 34 PIN และเพิ่มขั้วตัวเมีย 2 ชุด เป็น VCC และ GND
 - เลือกใช้ PROJECT BOARD อย่างดีมีคุณภาพ AD-102 ขนาด 8 x 6 CM
 - ชุด CP-AVR V3/8535 EXP, V3/16 EXP (AVR ISP) ประกอบด้วย ...
1. ตัวบอร์ด พร้อม PROJECT BOARD
 2. CD-ROM คู่มือ โปรแกรมใช้งาน

**ET-BASE AVR TINY2313**

(P-ET-A-00304)

*** 490.-**

บอร์ด Microcontroller ในตระกูล AVR ของบริษัท ATMEL ออกแบบเป็นบอร์ดขนาดเล็ก SIZE ET-BASE ของ อีทีที ใช้งานควบคุมหรืองานควบคุมทั่วไปหรือต่อเข้าทดลองวงจรกับชุด ET-BASE I/O V1.0 ก็ได้

- ใช้ ATTINY2313 ขนาด 20 PIN DIP ทำงานที่ความถี่ XTAL 7.3728MHz (ประมาณผล 1 CYCLE CLOCK ต่อ คำสั่ง)
- 2KBYTE PROGRAM แบบ FLASH, RAM ภายใน 128BYTE, EEPROM 128BYTE
- สามารถ DOWNLOAD โปรแกรมเข้าหน่วยความจำแบบ FLASH ได้โดยตรงผ่านทางขั้ว PRINTER PORT ร่วมกับชุด ET-AVR ISP ที่มีให้ในชุด
- 15 BIT I/O โดยต่อเป็นขั้ว 10 PIN ET 1 ชุด, 6 PIN & 3 PIN WAFER
- 4 PIN RS232 PORT MAX232 ON BOARD
- 14 PIN LCD CONNECTOR แบบ CHARACTER TYPE, DS1307 RTC (OPTION), 24XX EEPROM (OPTION), PCB SIZE 6.2 x 8.1 cm.
- 7805 POWER ON BOARD INPUT 7 - 12VDC

(สามารถใช้ชุด DC ADAPTER รุ่น 10VDC/850mA (OPTION) (A-AP-A-00001 ราคา * 170.-)

● ชุด ET-BASE AVR TINY2313 ประกอบด้วย ...

1. บอร์ด ET-BASE AVR TINY2313
2. CD-ROM คู่มือโปรแกรมตัวอย่างโปรแกรม
3. สาย DOWNLOAD ET-AVR ISP

