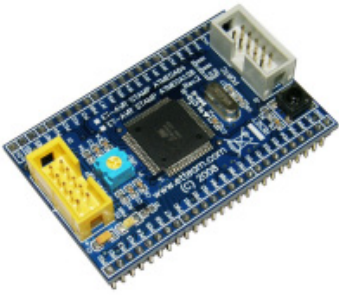


ET-AVR STAMP ATMEGA64 V2.0 * 590.-
(P-ET-A-00433)

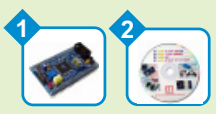
ET-AVR STAMP ATMEGA128 V2.0 * 630.-
(P-ET-A-00367)



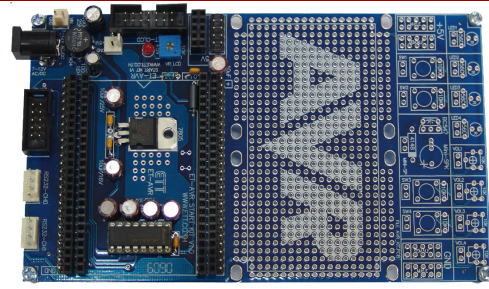
เป็นบอร์ดในตระกูล AVR ของบริษัท ATMEL ออกแบบโครงสร้างเป็นบอร์ดขนาดเล็กง่ายต่อการนำไปประยุกต์ต่อใช้งาน หรือใช้ต่อเข้ากับ PROJECT BOARD ใช้ในการทดลองจรวดทดลองต่างๆ ก็ได้

● ในรุ่น ET-AVR STAMP ATMEGA64 V2.0 ใช้ MCU ตระกูล AVR เมอร์ ATMEGA 64-16AI แบบ 64 PIN TQFP หน่วยความจำแบบ FLASH 64KBYTE, RAM 4KBYTE และ EEPROM 2KBYTE

- ในรุ่น ET-AVR STAMP ATMEGA128 V2.0 ใช้ MCU ตระกูล AVR เมอร์ AVR เมอร์ ATMEGA128-16 แบบ 64PIN TQFP หน่วยความจำแบบ FLASH 128KBYTE, RAM 4KBYTE, EEPROM 4KBYTE
- ใช้ X' TAL 16MHz
- รองรับการโปรแกรมเข้าตัว MCU ได้ 2 แบบ
 1. แบบ SPI โดยใช้ชุด ET-AVR ISP ในแบบประหยัด ใช้หัว PRINTER PORT
 2. แบบ JTAG โดยใช้ชุด ET-AVR JTAG (RS232) V1.0 (คู่กับบอร์ด ET-AVR START KIT) สามารถดาวน์โหลดโปรแกรม และทำการดีบักแบบเรียลไทม์
- 53 I/O PIN สามารถต่อกับ I/O ระดับ 5V ได้
- 10 BIT A TO D จำนวน 8 CH, USART จำนวน 2 CH, SPI จำนวน 1 CH, I²C จำนวน 1 CH, TIMER/COUNTER 8 BIT จำนวน 2 CH, TIMER/COUNTER 16 BIT จำนวน 2 CH, 8 BIT PWM จำนวน 2 CH, WATCHDOG TIMER, REAL TIME COUNTER
- 10 PIN ET AVR ISP
- 10 PIN ET-PORT C
- POWER SUPPLY ต่อใช้งาน 5VDC
- บอร์ด ET-AVR STAMP วางตัวบนหัว PIN HEADER ด้านละ 25 PIN รวม 50 PIN ระยะห่างของขา 2.54 mm. สามารถใช้งานร่วมกับชุด ET-AVR START KIT V1.0/EXP ได้โดยตรง
- PCB SIZE 42 X 65 mm.
- ชุด ET-AVR STAMP ATMEGA64 V2.0 / ET-AVR STAMP ATMEGA128 V2.0 ประกอบด้วย ...
 1. บอร์ด
 2. CD-ROM คู่มือ โปรแกรมใช้งาน



ET-AVR START KIT V1 * 450.-
(P-ET-A-00279)

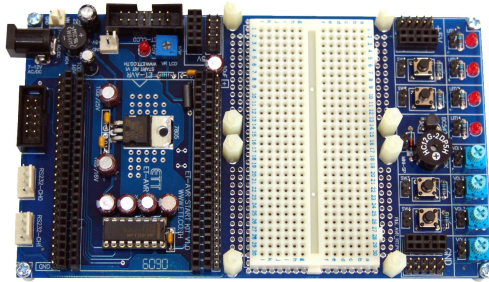


เป็นบอร์ดที่ใส่ตัวรวมกับ ET-AVR STAMP ATMEGA 64/128 ต่อเข้าเป็นบอร์ดฐานให้กับบอร์ด AVR STAMP พร้อมภาค POWER SUPPLY และขั้วต่อสายสำหรับใช้ต่อวงจรหรือต่อกับบอร์ดทดลอง

- 25 PIN x 2 FEMALE HEADER จำนวน 2 ชุด, 25 PIN x 2 MALE
- วงจร POWER SUPPLY 5VDC, วงจร RS232 ต่อใช้งาน 2 ชุด แบบ 4 PIN
- 14 PIN LCD PORT แบบ CHARACTER TYPE
- 10 PIN AVR JTAG, ใช้ POWER SUPPLY กับบอร์ด 7 - 12VDC (รุ่น ETT DC ADAPTER 10VDC/800mA OPTION)
- PCB SIZE 15.3 x 9 cm.
- ชุด ET-AVR START KIT V1 ประกอบด้วย ...
 1. บอร์ด ET-AVR START KIT V1
 2. CD-ROM คู่มือการใช้งาน โปรแกรมและตัวอย่างโปรแกรม การทดลองกับบอร์ด และตัวอย่างการทดลองกับ ET-MINI I/O ในรูปแบบของ ASSEMBLY, BASIC และภาษา C

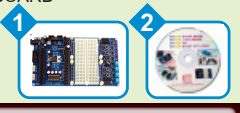


ET-AVR START KIT V1 EXP * 820.-
(P-ET-A-00280)



เป็นบอร์ดที่ใส่ตัวรวมกับ ET-AVR STAMP ATMEGA 64/128 ต่อเข้าเป็นบอร์ดฐานให้กับบอร์ด AVR STAMP พร้อมภาค POWER SUPPLY และขั้วต่อสายสำหรับใช้ต่อวงจรหรือต่อกับบอร์ดทดลอง

- ชุด ET-AVR START KIT EXP จะมีส่วนเพิ่มเติมจากรุ่น KIT V1 เพื่อใช้ในการต่อทดลองการทำงาน ร่วมกับชุด ET-MINI I/O BOARD ต่างๆ โดยมีวงจรเพิ่มเติม คือ
 - PROJECT BOARD รุ่น AD-100
 - VR ปรับค่า 4 ชุด
 - TACT SW 4 ชุด
 - LED DOT 4 ชุด
 - ลำโพงเล็ก 1 ชุด
- ชุด ET-AVR START KIT V1 EXP ประกอบด้วย ...
 1. บอร์ด ET-AVR START KIT V1 EXP พร้อม PROJECT BOARD
 2. CD-ROM คู่มือการใช้งานโปรแกรมและตัวอย่างโปรแกรม การทดลองกับบอร์ด และตัวอย่างการทดลองกับ ET-MINI I/O ในรูปแบบของ ASSEMBLY, BASIC และภาษา C



ET-AVR JTAG USB V1 (P-ET-A-00319) * 950.-

ET-AVR JTAG USB V1 เป็นบอร์ดที่ออกแบบมาเพื่อใช้ในการดาวน์โหลด และดีบักให้กับ MCU ตระกูล AVR ของ ATMEL ที่มีส่วน JTAG INTERFACE บนตัว MCU โดยต่อผ่านทางหัว 10 PIN AVR JTAG ใช้งานร่วมกับโปรแกรม AVR STUDIO 4.XX ต่อทางหัว USB PORT ของคอมพิวเตอร์ พีซี



- ชุด ET-AVR JTAG USB V1 มีคุณสมบัติเทียบเท่ากับ AVR JTAG ของ ATMEL
- โปรแกรมเข้าตัว MCU และดีบักได้แบบเรียลไทม์
- สามารถ UPGRADE FIRMWARE โดยตรงผ่านทางโปรแกรม AVR STUDIO 4 เพื่อให้สามารถใช้กับ MCU เบอร์ใหม่ๆ, ใช้งานบน WINDOWS XP / 7
- สามารถต่อใช้งานกับบอร์ดที่มีระบบไฟเลี้ยงได้ตั้งแต่ 2.7V - 5.5V
- 10 PIN AVR JTAG สามารถใช้กับบอร์ดของทาง อีทีที ที่มีหัว 10 PIN AVR JTAG ได้ เช่น ET-AVR START KIT V1/EXP
- ชุด ET-AVR JTAG USB V1 ... ประกอบด้วย
 1. บอร์ด ET-AVR JTAG USB พร้อมสายต่อ 10 PIN
 2. สายต่อ USB TYPE A/B
 3. แผ่น CD-ROM



ET-BASE AVR40/8535 (P-ET-A-00267) * 690.-



บอร์ด AVR ขนาดเล็กสามารถนำไปใช้งานควบคุมทั่วไป หรือนำไปต่อทดลองร่วมกับชุด ET-BASE I/O V1 ได้

- CPU ATMEGA8535 แบบ DIP 40 PIN, หน่วยความจำแบบ FLASH 8KByte, RAM ภายใน 512 Byte, EEPROM 512 Byte, A TO D ขนาด 10 Bit ภายใน 8 ช่อง
- RUN X' TAL 8MHz
- 4 PORT I/O 10 PIN ET
- POWER SUPPLY 5VDC
- DOWNLOAD โปรแกรมเข้าหน่วยความจำ ได้ด้วยชุด ET-CAB10P V2 ทาง PORT PRINTER DB 25 PIN
- ขนาด PCB 6.2 x 8.1 cm., POWER SUPPLY +5VDC
- ET-BASE AVR40/8535 ประกอบด้วย ...
 1. บอร์ด ET-BASE AVR40/8535
 2. CD-ROM คู่มือและโปรแกรม
 3. สาย DOWNLOAD ET-CAB10P V2

