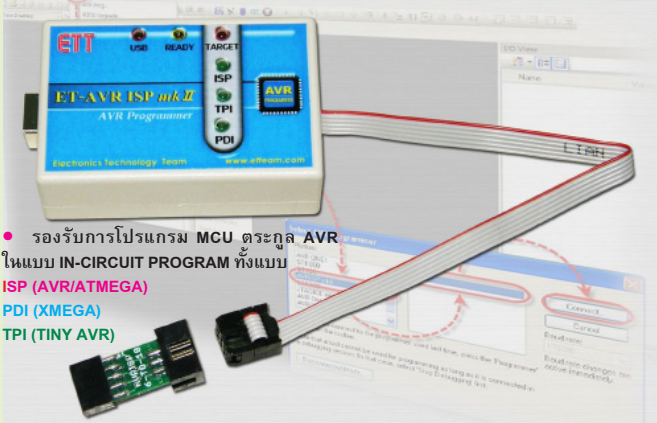


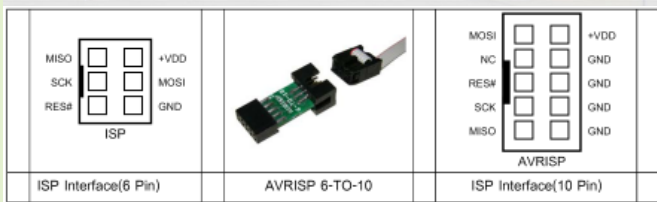
**ET-AVR ISP mkII**  
(P-ET-A-00429)

\* 850.-

ET-AVR ISP mkII ... เป็นเครื่องโปรแกรมไมโครคอนโทรลเลอร์ในตระกูล AVR โดยใช้ PROTOCOL และมีคุณสมบัติการทำงานใกล้เคียงกับชุด AVR ISP mkII ของ ATMEL โดยต่อกับคอมพิวเตอร์ทาง PORT USB สามารถใช้โปรแกรม MCU ตระกูล AVR ได้ทั้งหมดที่เป็น ISP และ PDI ใช้งานร่วมกับชุด AVR STUDIO ของ ATMEL



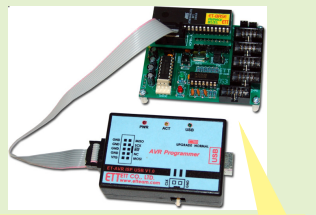
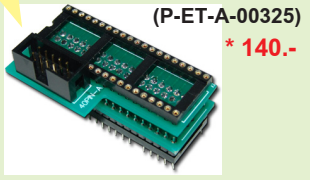
- รองรับการโปรแกรม MCU ตระกูล AVR ในแบบ IN-CIRCUIT PROGRAM ทั้งแบบ ISP (AVR/ATMEGA) PDI (XMEGA) TPI (TINY AVR)



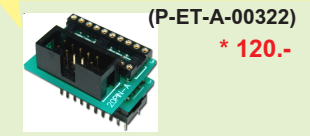
- ใช้งานร่วมกับโปรแกรม AVR STUDIO
- รองรับการโปรแกรม MCU ตระกูล AVR ในแบบ IN-CIRCUIT PROGRAM ทั้งแบบ ISP (AVR/ATMEGA), PDI (XMEGA), TPI (TINY AVR)
- สามารถโปรแกรมได้ทั้งหน่วยความจำ FLASH และ EEPROM ในตัว MCU
- สามารถโปรแกรม FUSE BIT และ LOCK BIT ของ MCU ได้
- สามารถใช้ได้กับ TARGET BOARD ที่ใช้แหล่งจ่ายไฟได้ตั้งแต่ 1.8V-5.5V
- ต่อกับคอมพิวเตอร์ PC ทาง PORT USB 2.0 ได้แบบ FULL SPEED
- ใช้แหล่งจ่ายไฟจาก PORT USB ของเครื่อง PC, ทำงานบน WINDOWS XP / 7
- ในชุด ET-AVR ISP mkII ประกอบด้วย
  1. บอร์ด ET-AVR ISP mkII พร้อมสายต่อ 6 PIN
  2. ชุด PCB CONVER 6 TO 10
  3. สายต่อ USB TYPE A/B
  4. CD-ROM คู่มือ และโปรแกรม

**ชุด ET-ADAPTER MODULE ใช้กับชุด ET-AVR ISP ให้สามารถ COPY ได้โดยตรงบนบอร์ดกับ MCU AVR DIP TYPE**

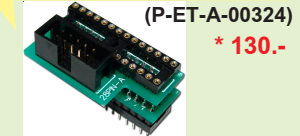
**ET-ADAPTER AVR ISP-40A**  
ใช้งานกับ AVR ขนาด 40 PIN เช่น AT90S8535, M8583, M16, M32



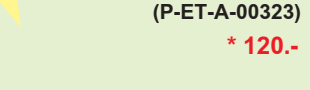
**ET-ADAPTER AVR ISP-20A**  
ใช้กับ AVR ขนาด 20 PIN เช่น AT90S2313, TN2313



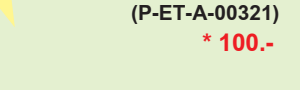
**ET-ADAPTER AVR ISP-28A**  
ใช้กับ AVR ขนาด 28 PIN ขาแคบ เช่น M8, M48, M88, M168



**ET-ADAPTER AVR ISP-20B**  
ใช้งานกับ AVR ขนาด 20 PIN เช่น TN26



**ET-ADAPTER AVR ISP-8A**  
ใช้งานกับ AVR ขนาด 8 PIN เช่น TN12



**ET-AVR ISP USB V1**  
(P-ET-A-00320)

\* 850.-

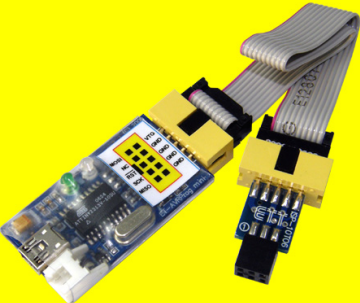


ET-AVR ISP USB V1 เป็นบอร์ดที่ออกแบบมาสำหรับใช้ในการ DOWNLOAD โปรแกรม HEX FILE เข้าตัว MCU ในตระกูล AVR ของทาง ATMEL ในแบบ ISP INTERFACE ผ่านทางขั้ว 10 PIN ET AVR ISP ทำงานบนเครื่องคอมพิวเตอร์ พีซี ผ่านทางขั้ว USB PORT ใช้งานร่วมกับโปรแกรม AVR STUDIO 4.XX หรือซอฟต์แวร์อื่น ๆ ที่รองรับ AVR ISP และความสามารถพิเศษสามารถต่อกับชุด ADAPTER ต่างๆ ใช้โปรแกรมเข้าตัว MCU ของ AVR บนบอร์ดได้โดยตรง มี 5 ขนาดให้เลือกใช้งาน

- ET-AVR ISP USB V1 มีความสามารถเทียบเท่า AVR ISP ของ ATMEL
- สามารถอัปเดต FIRMWARE ใหม่ ๆ ได้โดยตรง ผ่านโปรแกรม AVR STUDIO 4
- ใช้กับระบบไฟเลี้ยงตั้งแต่ 2.7V - 5.5V ใช้งานผ่าน USB PORT, ทำงานบน WINDOWS XP / 7
- 10 PIN BUS ET AVR ISP สามารถใช้กับบอร์ดของทาง อีทีที ที่มีขั้ว 10 PIN ET AVR ISP ได้ เช่น ET-AVR STAMP ATMEGA64/128, ET-BASE AVR ATMEGA64/128 ฯลฯ
- ชุด ET-AVR ISP USB V1 ... ประกอบด้วย
  1. บอร์ด ET-AVR ISP พร้อมสายต่อ 10 PIN
  2. สายต่อ USB TYPE A/B
  3. CD-ROM คู่มือ โปรแกรม ใช้งาน

**ET-AVR PROG MINI**  
(P-ET-A-00387)

\* 720.-



ET-AVR PROG MINI เป็นชุดที่ออกแบบใหม่ขนาดเล็ก ใช้สำหรับในการ DOWNLOAD ตัวโปรแกรม HEX FILE เข้าในตัว MCU ของ ATMEL ในตระกูล AVR ในแบบ ISP INTERFACE ผ่านทางขั้ว 10 PIN ET AVR ISP และทางขั้ว 6 PIN ISP CONNECTOR ของทาง ATMEL ทำงานต่อกับเครื่องคอมพิวเตอร์ PC ทางขั้วต่อ USB PORT

- โปรแกรมผ่าน PORT ISP สามารถ อ่าน เขียน ลบ และป้องกันการอ่านข้อมูลได้
- สามารถใช้กับบอร์ดเป้าหมายที่ใช้ไฟเลี้ยงตั้งแต่ 2.5V - 5.5V
- การติดต่อสื่อสารผ่าน PORT USB
- มีสัญญาณ CLOCK ไว้แก่ FUSE BITS ในกรณีที่ต้องการเลือก FUSE BITS แหล่งของสัญญาณผิด
- มี LED แสดงการทำงาน USB, STATUS
- ใช้ขั้วต่อ ISP แบบมาตรฐาน ISP 10 PIN สามารถใช้งานกับบอร์ด เช่น ET-AVR STAMP ATMEGA64/128, ET-BASE AVR, ET-Easy168 STAMP ฯลฯ
- ในชุดยังมีขั้วต่อ CONVERT จาก ISP 10 PIN ให้เป็นขั้วต่อแบบ ISP 6 PIN เพื่อให้สามารถใช้กับบอร์ด AVR อื่นๆ ได้อีก
- สามารถใช้กับโปรแกรม ต่างๆ ที่รองรับ PROTOCOL AVR910 เช่น AvrProg, AvrOspII, AVRdude, CodeVision เป็นต้น
- รองรับการใช้งานกับ WINDOWS 98, me, 2000, XP, Vista, 7
- ในชุดจะมีสายต่อ USB TO 5P MINI คุณภาพสูง ไม่มีปัญหาสำหรับกรณีต่อใช้งานกับเครื่อง LABTOP เช่นเดียวกับสายต่อ USB ราคาถูกทั่วไป

- ชุด ET-AVR PROG MINI ประกอบด้วย
  1. บอร์ด ET-AVR PROG MINI
  2. สายต่อ 10 PIN หัวท้าย
  3. ชุด PCB CONVER ISP-10 TO 6
  4. สายต่อ USB TO 5P MINI
  5. CD-ROM คู่มือใช้งานและโปรแกรม