

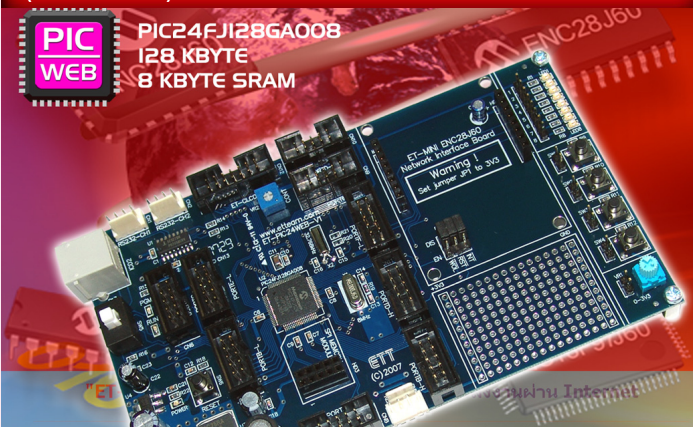
ET-PIC24WEB V1

(P-ET-A-00347)

* 1,290.-



PIC24FJ128GA008
128 KBYTE
8 KBYTE SRAM



ขอต้อนรับ มิติใหม่ของ ไมโครคอนโทรลเลอร์ ที่ใช้กับผลิตภัณฑ์ของ Web 2.0

- 16 CPU cores
- 16 Chips LAN
- 16 Protocol TCP/IP

Stack version: v4.02
Build date: Aug 20 2007 10:22:41
Actions: Toggle LEDs, write to LCD, Status

Download โปรแกรมตัวนำ MCU ที่ชื่อ ET-PGM PIC USB V1 หรือ V1 PLUS

Download โปรแกรมตัวนำ MCU ที่ชื่อ ET-PGM PIC USB V1 หรือ V1 PLUS

เป็นบอร์ดไมโครคอนโทรลเลอร์ในตระกูล PIC ของบริษัท MICROCHIP ใช้ไมโครคอนโทรลเลอร์ แบบ 16 BIT เบอร์ PIC24FJ128GA008 มาเป็น MCU ประจำบอร์ด

- ใช้ MCU เบอร์ PIC24FJ128GA008, ขนาด 80 PIN TQFP
- หน่วยความจำแบบ FLASH 128 KBYTE, SRAM 8 KBYTE
- ความเร็วในการประมวลผล 16 MIPS ที่ CLOCK 32 MHz
- RUN X' TAL 8 MHz สามารถตั้งให้ RUN ได้ 32 MHz
- ทำงานที่แรงดัน 2.0 V ถึง 3.3V
- I/O PORT 70 BIT, A TO D ขนาด 10 BIT 16 CH
- 14 PIN LCD PORT แบบ CHARACTER TYPE
- RJ11 (ICD2) ใช้ DOWNLOAD โปรแกรมเข้าตัว MCU ด้วยชุด [ET-PGM PIC USB V1/V1 PLUS, V2, ET-PGM PIC PK3, PK3 PLUS, ET-ICDX V1](#) พร้อม SW เลือกรการทำงาน

- RS232 PORT 2 ของ แบบขั้ว 4 PIN ETT (ICL3232)
- พรมวงจรถดลองการทำงาน > วงจรต่อทดลอง LED 8 จุด > วงจรต่อทดลอง SW 4 ชุด > วงจรต่อทดลอง VR ปรับค่า 1 ชุด
- จุดเชื่อมต่อกับโมดูล ET-MINI ENC28J60 ใช้ต่อ ETHERNET
- จุดเชื่อมต่อกับ EEPROM ET-25LC256
- ขั้ว 10 PIN ET BUS I/O 9 ชุด
- POWER SUPPLY ON BOARD 2 ชุด 3.3V ใช้ LM2575-3.3 และ 5V ใช้ AP1117-5.0
- ใช้ POWER SUPPLY DC 7 - 12 VDC
- ขนาด PCB SIZE 15.3 x 9 cm.
- ชุด [ET-PIC24WEB V1 ...](#) ประกอบด้วย

1. บอร์ด ET-PIC24WEB V1
2. CD-ROM พร้อมคู่มือ และตัวอย่างโปรแกรม

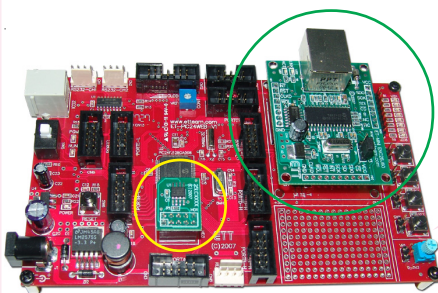
ET-25LC256

(P-ET-A-00345)

* 120.-



เป็นบอร์ดพร้อมหน่วยความจำ EEPROM เบอร์ 25LC256 ของบริษัท MICROCHIP เชื่อมต่อแบบ SPI ออกแบบให้ใช้คู่กับชุด ET-PIC24WEB V1 และชุด ET-dsPIC33WEB V1 โดยใช้คู่กับบอร์ด ET-MINI ENC28J60



> รูปตัวอย่างการต่อใช้งาน บอร์ด ET-MINI ENC28J60 และ บอร์ด ET-25LC256 กับ บอร์ด ET-dsPIC33WEB V1.0 / ET-PIC24WEB V1.0

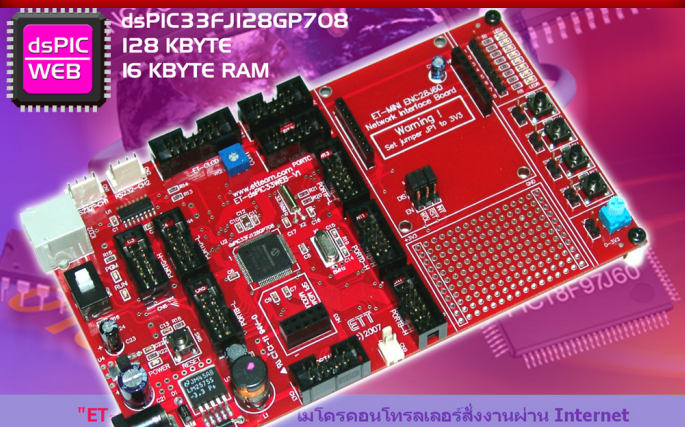
ET-dsPIC33WEB V1

(P-ET-A-00348)

* 1,340.-



dsPIC33FJ128GP708
128 KBYTE
16 KBYTE RAM



ขอต้อนรับ มิติใหม่ของ ไมโครคอนโทรลเลอร์ ด้วย "ET-dsPIC33WEB V1.0" จากที่มาจาก ซีพียู โดยทางที่มาจากได้พัฒนาบอร์ด ไมโครคอนโทรลเลอร์ เพื่อใช้กับผลิตภัณฑ์ของ Web 2.0

เป็นบอร์ดไมโครคอนโทรลเลอร์ในตระกูล dsPIC ของบริษัท MICROCHIP โดยใช้ไมโครคอนโทรลเลอร์ แบบ 16 BIT เบอร์ dsPIC33FJ128GP708

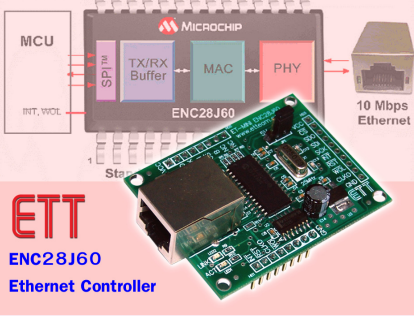
- MCU แบบ DIGITAL SIGNAL CONTROLLERS เบอร์ dsPIC33FJ128GP708 ขนาด 80 PIN TQFP
- หน่วยความจำแบบ FLASH 128 KBYTE, RAM 16 KBYTE
- ความเร็วในการประมวลผล 40 MIPS ที่ CLOCK 40 MHz
- RUN X' TAL 8 MHz สามารถตั้งให้ RUN ได้ 40 MHz ด้วย PLL
- I/O PORT 69 BIT, A TO D ขนาด 10 BIT 24 CH และสามารถโปรแกรมเป็น 12 BIT ได้ 2 CH, CAN 2 CH
- ทำงานที่แรงดัน 3.0 V ถึง 3.6 V สามารถต่อกับสัญญาณ 5 V TTL ได้ (5V Tolerant)
- 14 PIN LCD PORT แบบ CHARACTER TYPE
- RJ11 (ICD2) ใช้ DOWNLOAD โปรแกรมเข้าตัว MCU ด้วยชุด [ET-PGM PIC USB V1/V1 PLUS, V2, ET-PGM PIC PK3, PK3 PLUS, ET-ICDX V1](#) พร้อม SW เลือกรการทำงาน
- RS232 PORT 2 ของ แบบขั้ว 4 PIN ETT (ICL3232)
- พรมวงจรถดลองการทำงาน > วงจรต่อทดลองกับ LED 8 ชุด > วงจรต่อทดลองกับ SW 4 ชุด > วงจรต่อทดลองกับ VR ปรับค่า 1 ชุด
- จุดเชื่อมต่อกับโมดูล ET-MINI ENC28J60 ใช้ต่อ ETHERNET
- จุดเชื่อมต่อกับ EEPROM ET-25LC256
- ขั้ว 10 PIN ET BUS I/O 9 ชุด
- POWER SUPPLY ON BOARD มีจำนวน 2 ชุด โดย 3.3V ใช้ LM2575-3.3 และ 5V ใช้ AP1117-5.0
- ใช้ POWER SUPPLY DC 7 - 12 VDC
- ขนาด PCB SIZE 15.3 x 9 cm.
- ชุด [ET-dsPIC33WEB V1 ...](#) ประกอบด้วย

1. บอร์ด ET-dsPIC33WEB V1
2. CD-ROM พร้อมคู่มือ และตัวอย่างโปรแกรม

ET-MINI ENC28J60

(P-ET-A-00346)

* 570.-



เป็นบอร์ดในรุ่น ET - MINI โดยเป็นโมดูลที่ออกแบบมาเพื่อเป็นตัวกลางในการเชื่อมต่อระบบการสื่อสารระหว่างบอร์ดไมโครคอนโทรลเลอร์ กับโครงข่าย ETHERNET รองรับการดำเนินงานของโปรโตคอล TCP/IP

- PCB SIZE 4.4 x 5.6 cm.

- ใช้ไอซี ENC28J60 ของบริษัท Microchip เป็นไอซี Ethernet Controller รองรับมาตรฐานการสื่อสาร IEEE 802.3
- ต่อขาสัญญาณความคมผ่าน SPI BUS ความเร็วสูงสุด 10 MB/S
- เลือกต่อระบบไฟระหว่าง 3.3V หรือ 5V ได้ พร้อมวงจรมัฟเฟอร์, ขั้วต่อ ETHERNET แบบ RJ45
- สามารถต่อใช้งานกับบอร์ด ET-PIC24WEB V1 และ ET-dsPIC33WEB V1 ได้โดยตรงพร้อมตัวอย่างโปรแกรมในการพัฒนาของบริษัท MICROCHIP (MICROCHIP TCP/IP STACK)

1. บอร์ด ET-MINI ENC28J60
2. แผ่น CD-ROM คู่มือและตัวอย่างโปรแกรม