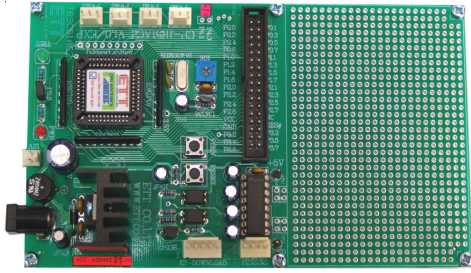


**CP-JR51AC2 V1**

\* 1,030.-

(P-CP-A-00063)



- CPU ของ ATMEL เบอร์ AT89C51AC2 แบบ 44 PIN PLCC
- XTAL 18.432 MHz บนบอร์ดเลือกจากโปรแกรมได้ว่าจะเป็นแบบ 6 CLOCK หรือ 12 CLOCK (36.864 MHz หรือ 18.432 MHz)
- 32K BYTE FLASH, 256+1K BYTE RAM, 2K BYTE EEPROM
- A TO D ขนาด 10 BIT 8 CHANNEL
- 4 PIN RS232 MAX232 ON BOARD
- 5 PIN DOWNLOAD PROGRAM
- 3 PIN 4 ชุด ส่วน PWM
- 34 PIN I/O ET BUS
- 7805 POWER SUPPLY ON BOARD
- ขนาด PCB เหนกประสงค์ 8.5 x 6 CM
- ขนาดบอร์ด 15.3 x 9 CM
- สามารถ DOWN LOAD โปรแกรมที่เขียนขึ้นบนเครื่องคอมพิวเตอร์ PC ที่เป็น HEX FILE เข้ายังบอร์ดได้โดยตรง ผ่านทาง PORT RS232 ทำงานบนระบบ OS WINDOWS 95 / 98 / ME / XP / 2000, POWER SUPPLY 7-12VDC
- ชุด CP-JR51AC2 V1 ประกอบด้วย ...

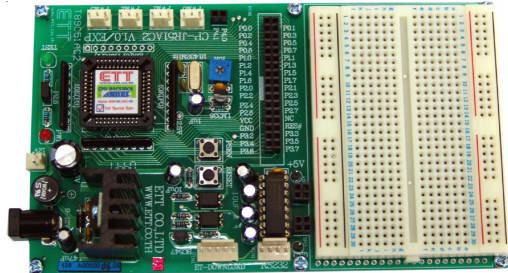
1. บอร์ด CP-JR51AC2 V1
2. CD-ROM คู่มือ โปรแกรม ใช้งาน
3. สาย ET-DOWNLOAD RD2
4. ET RS232 แบบ 9PIN 1



**CP-JR51AC2 V1 EXP**

\* 1,270.-

(P-CP-A-00064)



- คุณสมบัติเช่นเดียวกับในรุ่นของ CP-JR51AC2 V1.0 โดยมีการเพิ่มในส่วนของ PROJECT BOARD และเปลี่ยนหัว CONNECTOR 34 PIN I/O ET BUS เป็นหัวแบบตัวเมียและเพิ่มหัวต่อตัวเมียในส่วนของ VCC และ GND ขึ้นให้ต่อสายเข้า PROJECT BOARD ได้โดยสะดวก
- ใช้ PROJECT BOARD รุ่น AD-102 ขนาด 8 x 6 CM. ใช้ต่อวงจรทดลองต่างๆ ออกจากตัว CPU ได้โดยง่าย โดยอาจจะใช้กับชุดสายต่อ JUMPET SET "ET-JWBOX300" เป็นสายที่ออกแบบและผลิตให้ใช้กับ PROJECTBOARD ต่างๆ ได้เป็นอย่างดีหรืออาจจะใช้กับชุดอุปกรณ์ต่อทดลอง ET-HARDWARE KIT V1 ซึ่งจะมีอุปกรณ์ต่างๆ ให้ เช่น R,C,LED,7-SEGMENT,SWITCH,STEPPING MOTOR
- DOWN LOAD โปรแกรมที่เขียนขึ้นบนเครื่องคอมพิวเตอร์ PC ที่เป็น HEX FILE เข้ายังบอร์ดได้โดยตรง ผ่านทาง PORT RS232 ทำงานบนระบบ OS WINDOWS 95/ 98/ME/XP/2000, POWER SUPPLY 7-12VDC
- ชุด CP-JR51AC2 V1 EXP ประกอบด้วย ...

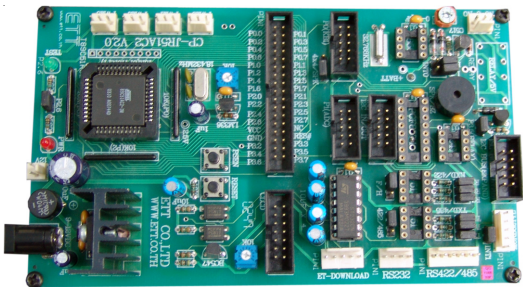
1. บอร์ด CP-JR51AC2 EXP พร้อม PROJECT BOARD
2. CD-ROM คู่มือโปรแกรมใช้งาน
3. สาย ET-DOWNLOAD RD2



**CP-JR51AC2 V2**

\* 1,320.-

(P-CP-A-00065)



- CPU ของ ATMEL เบอร์ AT89C51AC2 แบบ 44 PIN PLCC
- XTAL 18.432 MHz บนบอร์ดเลือกจากโปรแกรมได้ว่าจะเป็นแบบ RUN 6 CLOCK หรือแบบ RUN 12 CLOCK (36.864 MHz หรือ 18.432 MHz)
- 32K BYTE โปรแกรมแบบ FLASH, 256+1K BYTE RAM, 2K BYTE EEPROM
- A TO D ขนาด 10 BIT 8 CHANNEL
- 4 PIN RS232 MAX232 ON BOARD
- 5 PIN DOWNLOAD PROGRAM
- 6 PIN RS422/485 (IC OPTION)
- 34 PIN I/O ET BUS
- 7805 POWER SUPPLY ON BOARD
- 10 PIN ET PORT
- 10 PIN I2C IN/OUT
- 10 PIN I2C BUS
- 10 PIN ADC I/O
- ลำโพงเล็ก ON BOARD
- 3 PIN 4 ชุด ส่วน PWM
- 34 PIN I/O ET BUS
- หัวต่อ MAGNETIC CARD ETT
- PCF8574 INPUT/OUTPUT PORT แบบ I2C (OPTION)
- RTC PCF8583 ติดต่อแบบ I2C พร้อม RAM ภายใน 240 BYTE (OPTION)
- 24XX หน่วยความจำแบบ EEPROM 32K - 512K BIT (OPTION)
- RELAY 2 CONTRAC 1 ตัว COIL แบบ 5VDC (OPTION)
- 14 PIN LCD PORT แบบ CHARACTER TYPE
- ขนาดบอร์ด 15.3 x 9 cm, POWER SUPPLY 7-12VDC
- DOWN LOAD โปรแกรมที่เขียนขึ้นบนเครื่องคอมพิวเตอร์ PC ที่เป็น HEX FILE เข้ายังบอร์ดได้โดยตรง ผ่านทาง PORT RS232 ทำงานบนระบบ OS WINDOWS 95/ 98/ME/XP/2000
- ชุด CP-JR51AC2 V2 ประกอบด้วย ...

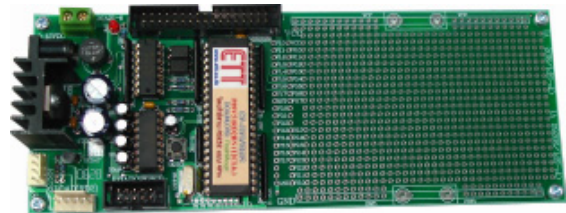
1. บอร์ด CP-JR51AC2 V2
2. CD-ROM คู่มือโปรแกรมใช้งาน
3. สาย ET-DOWNLOAD RD2
4. ET RS232 แบบ 9PIN 1



**CP-SPI/RD2 V1**

\* 970.-

(P-CP-A-00037)



- ใช้ CPU เบอร์ P89C51RD2/V51RD2 64 KBYTE PROGRAM MEMORY FLASH, 1KBYTE RAM IN CPU, RUN แบบ 6 CLOCK 1 คำสั่ง
- RUN ความถี่ 18.432 MHz ON BOARD
- 32 BIT I/O PORT CPU IN CONNECTOR
- 24 BIT I/O PORT CPU IN 34 PIN ET-BUS
- RS232 PORT MAX232 ON BOARD
- PCB SIZE 18 x 6.8 cm, POWER SUPPLY 7-12VDC
- ชุด CP-SPI/RD2 V1 ประกอบด้วย

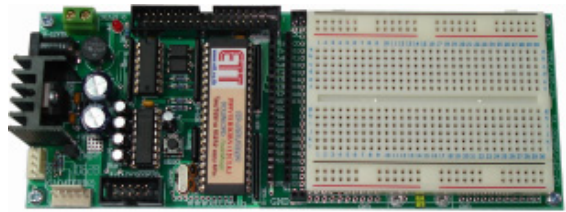
1. บอร์ด CP-SPI/RD2 V1
2. สาย ET-RS232 DB 9
3. CD-ROM คู่มือ โปรแกรม ใช้งาน



**CP-SPI/RD2 V1 EXP**

\* 1,210.-

(P-CP-A-00039)



- คุณสมบัติเช่นเดียวกับกับรุ่น CP-SPI/RD2 V1 โดยเพิ่มเติมในส่วนของ PROJECT BOARD และเปลี่ยน CONNECTOR เป็นแบบตัวเมีย
- ชุด CP-SPI/RD2 V1 EXP ประกอบด้วย

1. บอร์ด CP-SPI/RD2 V1 EXP พร้อม PROJECT BOARD
2. สาย ET-RS232 DB 9
3. CD-ROM คู่มือ โปรแกรม ใช้งาน

