


CP-JR51ADU832 V1 * 1,980.-
(P-CP-A-00068)



**ADUC832 Microconverter
ADC And DAC 62-KB Flash MCU**

MCS-51 ANALOG DEVICE

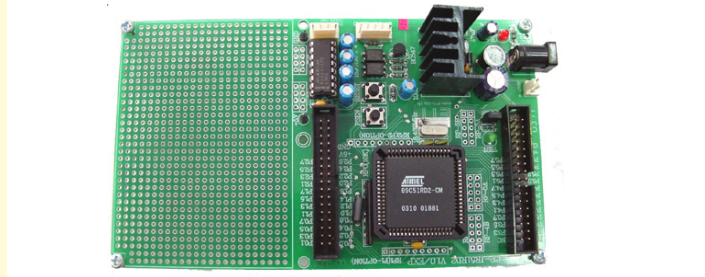
บอร์ดพัฒนาใหม่ในตระกูล MCS51 ที่ใช้ CPU MICROCONTROLLER ของบริษัท ANALOG DEVICES สามารถเขียนและพัฒนาได้ โดยตรงจากเครื่องคอมพิวเตอร์ พีซี ไม่จำเป็นต้องใช้เครื่อง COPY อื่นๆ อีก โดย DOWNLOAD ข้อมูลเข้าตัวไอซีผ่านทาง RS232 PORT โปรแกรมทำงานบน WINDOWS 98, ME, XP ใช้ MCU เบอร์ ADuC832BS ของบริษัท ANALOG DEVICES ออกแบบมาให้สามารถประยุกต์ใช้งานต่างๆ ได้เป็นอย่างดี โดยเฉพาะงานประเภท DATA LOGGER ต่างๆ

- ใช้ MCU เบอร์ ADuC832BS ตัวถึงแบบ 52 PIN MQFP
- RUN ความถี่สูงสุดได้ 16.78 MHz จากความถี่ X'TAL 32.768 MHz สามารถโปรแกรมความถี่ได้เอง RUN 12 CLOCK ต่อ MACHINE CYCLE
- A TO D ขนาด 12 BIT 8 CHANNEL พร้อมส่วน IC OPAMP เป็น BUFFER ของ A TO D เบอร์ TLV2474 ป้อนกัน MCU เสียหาย
- D TO A ขนาด 12 BIT 2 CHANNEL พร้อม IC OPAMP เป็น BUFFER เบอร์ TLC272
- 62 Kbyte FLASH PROGRAM, 4 Kbyte FLASH DATA, 256 + 2 Kbyte RAM ภายใน
- ต่อขยาย RAM บนบอร์ด ได้สูงสุด 1 Mbyte (เบอร์ 628512 2 ตัว เป็น OPTION และ DS1210 จำนวน 2 ตัว เป็น OPTION)
- ET 10PIN PORT 4 ชุด เป็น P0, P1, P2, P3
- 4 PIN RS232 MAX232 ON BOARD, 6 PIN RS422/485 75176 เป็น (OPTION)
- 10 PIN I²C BUS, RTC 1307 เป็น OPTION, EEPROM 24XX เป็น (OPTION)
- ขนาดบอร์ด 15.3 X 9 CM, 7805 ON BOARD, POWER SUPPLY 7-12 VDC
- สามารถ DOWNLOAD โปรแกรมที่เขียนบนเครื่องคอมพิวเตอร์ พีซี ที่เป็น HEX FILE เข้าบอร์ด ได้โดยตรง ผ่านทาง PORT RS232 ทำงานบน WINDOWS 95/98/ME/XP
- ชุด CP-jr51-ADU832 V1.0 ประกอบด้วย ...

1. บอร์ด CP-jr51-ADU832 V1.0
2. คู่มือการใช้งาน
3. CD-ROM MCS51
4. สาย ET-DOWNLOAD RD2
5. สาย ET-RS232 DB 9 PIN



CP-JR51RD2 * 1,050.-
(P-CP-A-00066)

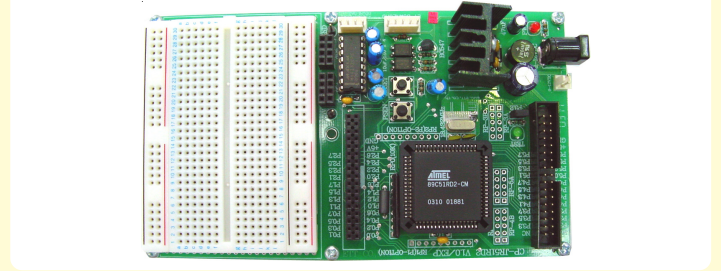


- CP-JR51RD2 ใช้ CPU ของบริษัท ATMEL ในรุ่น 89C51ED2-SMSUM ตัวถึงแบบ PLCC 68 PIN
- ใช้ X'TAL 18.432 MHz บนบอร์ด เลือกจากโปรแกรมได้ว่าจะให้ RUN ความถี่แบบ 6 CLOCK ต่อคำสั่ง หรือ 12 CLOCK ต่อคำสั่ง (36.864 MHz หรือ 18.432 MHz)
- 64 KBYTE โปรแกรม FLASH จากเครื่อง PC ได้, 256 + 1 KBYTE RAM ภายในใช้งาน
- 6 PORT ใช้งาน (48 BIT I/O PORT)
- 2 KBYTE EEPROM ภายใน CPU
- 4 PIN RS232 MAX232 ON BOARD
- 5 PIN ET DOWNLOAD PROGRAM

- 34 PIN I/O ET BUS จำนวน 2 ชุด
 - 7805 POWER SUPPLY ON BOARD
 - PCB พื้นที่เอนกประสงค์ 8.5 x 6 CM
 - ขนาดบอร์ด 15.3 x 9 CM
 - DOWNLOAD โปรแกรมที่เขียนบนคอมพิวเตอร์ PC ที่เป็น HEX FILE แล้วเข้ามายังบอร์ดได้โดยตรงผ่านทาง PORT RS232 ทำงานบนระบบ OS WINDOWS 95/98/ME/XP/2000, POWER SUPPLY 7-12 VDC
 - ชุด CP-JR51RD2 ... ประกอบด้วย
1. บอร์ด CP-JR51RD2
 2. CD-ROM คู่มือ โปรแกรม ใช้งาน
 3. สาย ET-DOWNLOAD RD2
 4. สาย ET-RS232 DB 9 PIN



CP-JR51RD2 EXP * 1,290.-
(P-CP-A-00067)

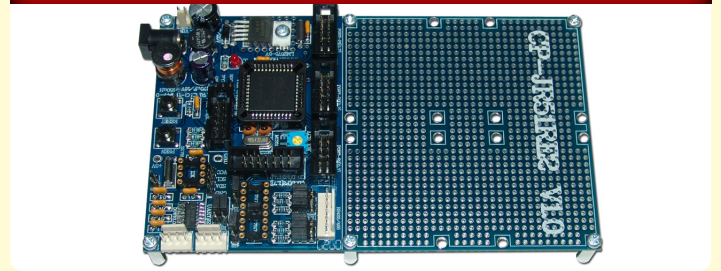


- CP-JR51RD2 EXP บอร์ด ที่มีคุณสมบัติเช่นเดียวกับ รุ่น CP-JR51RD2 โดยมีกรเพิ่มในส่วนของ PROJECT BOARD และเปลี่ยนหัว 34 PIN I/O ET BUS ให้เป็น PIN HEADER แบบตัวเมีย ให้สามารถต่อสายเข้าไปยัง PROJECT BOARD ได้ และเพิ่มหัวต่อตัวเมียในส่วนของ VCC และ GND ให้ต่อเข้า PROJECT BOARD ได้
- PROJECT BOARD เลือกใช้อย่างดีมีคุณภาพ AD-102 ขนาด 81 x 62 x 9 จำนวน 456 จุด ต่อใช้งาน ไซตองจรทดลองต่างๆ จากขาของ CPU ได้โดยง่าย
- ชุด CP-JR51RD2 EXP ... ประกอบด้วย

1. บอร์ด CP-JR51RD2 EXP พร้อม PROJECT BOARD
2. CD-ROM คู่มือ โปรแกรม ใช้งาน
3. สาย ET-DOWNLOAD RD2
4. สาย ET-RS232 DB 9 PIN



CP-JR51RE2 V1.0 * 1,050.-
(P-CP-A-00096)



CP-JR51RE2 V1.0 ... บอร์ดที่ใช้ CPU ใหม่ของทาง ATMEL มีหน่วยความจำใช้งานแบบ FLASH 128KBYTE และ PORT RS232 ให้ใช้งานแยกอิสระ ถึง 2 PORT สามารถ DOWNLOAD โปรแกรมเข้าตัว CPU ได้ทาง PORT RS232 ได้โดยตรง ไม่ต้องซื้อชุด DOWNLOAD เพิ่มเติม

- CPU ON BOARD AT89C51RE2 PLCC 44 PIN
- RUN ความถี่ใช้งาน X' TAL 18.432 MHz สามารถตั้งแบบ RUN 6 CLOCK หรือ แบบ 12 CLOCK ได้ด้วยโปรแกรม
- หน่วยความจำแบบ FLASH 128KBYTE, RAM 8192 BYTE
- ET-10 PIN PORT 4 ชุด
- 14 PIN LCD PORT แบบ CHARACTER TYPE
- 4 PIN RS232 จำนวน 2 ชุด ICL3232 ON BOARD
- 6 PIN RS422/485 (IC 75176 OPTION)
- RTC DS1307 ติดต่อแบบ I²C (IC OPTION)
- POWER SUPPLY ON BOARD แบบ SWITCHING ใช้ LM2575T-5.0 INPUT POWER 7-12 VDC (สามารถใช้ DC ADAPTER 10VDC/850mA ราคา * 170.- OPTION)
- ขนาด PCB 15.3 x 9 cm.
- DOWNLOAD โปรแกรมที่เขียนขึ้นเข้าตัว CPU ได้โดยตรงทาง PORT RS232 ทำงานบน OS WINDOWS 98/ME/XP

- ชุด CP-JR51RE2 ... ประกอบด้วย

1. บอร์ด CP-JR51RE2
2. CD-ROM คู่มือ โปรแกรม ใช้งาน
3. สาย ET-RS232 DB 9 PIN

