

ET-NXP ARM KIT LPC1769 * 1,920.-
(P-ET-A-00453)

ET-NXP ARM KIT LPC1768 * 1,850.-
(P-ET-A-00409)

ET-NXP ARM KIT LPC1769 & TFT LCD * 3,220.-
(P-ET-A-00454)

ET-NXP ARM KIT LPC1768 & TFT LCD * 3,150.-
(P-ET-A-00410)

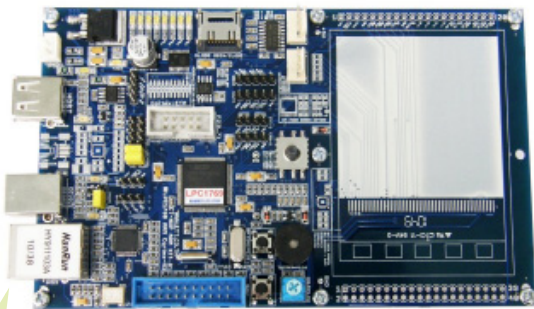
สุดยอดบอร์ดในตระกูล ARM ของ บริษัท NXP รวบรวมอุปกรณ์ต่างๆ ไว้มากมายในการใช้งาน เช่น ETHERNET LAN, USB 2.0, USB HOST, SD CARD, RS232, TFT LCD, JOY SWITCH แบบ 5 ทิศทาง ฯลฯ โดยแบ่งจำหน่ายออกเป็น 4 รุ่น 2 MCU ให้เลือกใช้งาน คือ 1. ET-NXP ARM KIT LPC1769 2. ET-NXP ARM KIT LPC1768 3. ET-NXP ARM KIT LPC1769 & TFT LCD 4. ET-NXP ARM KIT LPC1768 & TFT LCD โดยจะมีบอร์ด และอุปกรณ์มาตรฐานที่เหมือนกันทั้ง 4 รุ่น

อุปกรณ์มาตรฐานของบอร์ดทั้ง 4 รุ่น

- โปรแกรมแบบ IN - SYSTEM PROGRAM (ISP) และ IN - APPLICATION PROGRAM (IAP) ผ่านทาง ON - CHIP BOOT - LOADER ทาง PORT RS232 ไม่ต้องซื้อเครื่อง COPY ใดๆ เพิ่มเติม
- PORT JTAG ARM ขนาด 20 PIN มาตรฐาน เพื่อทำการ DEBUGGER แบบ REAL TIME
- วงจรเชื่อมต่อ CARD หน่วยความจำแบบ SD CARD (MICRO SD)
- PORT RS232 แบบ 4 PIN ETT จำนวน 2 ช่อง
- VR 10K เป็น R ปรับค่า 1 ชุด ใช้ทดสอบวงจร A TO D
- LED แสดงสถานะเพื่อทดลอง OUT PUT 8 ชุด TACT SW 1ชุด, ลำโพงเล็ก 1 ชุด
- มีวงจร RTC (ภายในตัว MCU) พร้อม X' TAL 32.768 KHZ และ BATTERY BACKUP
- มี 22 BIT GPIO อิสระ สำหรับใช้งานต่างๆ เช่น D/A, I²C, I²S, CAN และ INPUT / OUTPUT (สามารถต่อกับ I/O ที่ระดับ 5V ได้)
- 10 PIN HEADER P2 (0 - 7) สำหรับ GPIO หรือ FULL - DUPLEX SERIAL UART
- 3 PIN HEADER P0 (26) สำหรับ GPIO หรือ D/A
- 4 PIN HEADER P0 (19 -20) สำหรับ GPIO หรือ I²C BUS
- 4 PIN HEADER P0 (0 - 1) และ P0 (4 - 5) สำหรับ GPIO หรือ CAN 1 และ CAN2 BUS
- 5 PIN HEADER P0 (23 - 25) และ P2 (11 -13) สำหรับ GPIO หรือ I²S - RX และ I²S - TX
- POWER SUPPLY ใช้กับบอร์ด 5VDC / 850 mA (สามารถใช้กับรุ่น ET-SWITCHING ADAPTER 5V 1.2A TYPE B (A-AP-A-00079 * ราคา 170.-) ใช้หัวต่อแบบ 2 PIN หรือใช้ POWER SUPPLY จากหัวต่อ USB หัวต่อแบบ TYPE B
- บอร์ดทั้ง 4 รุ่น ในชุด ... ประกอบด้วย
- 1. ตัวบอร์ด
- 2. CD-ROM คู่มือ และตัวอย่างโปรแกรม
- 3. สาย DOWNLOAD ET-RS232 DB 9 PIN
- ETHERNET LAN 10/100MB โดยใช้หัวต่อแบบ RJ45 จำนวน 1 ช่อง
- PORT USB 2.0 แบบ FULL SPEED หัวต่อแบบ TYPE B ON BOARD
- JOY SWITCH แบบ 5 ทิศทาง สำหรับใช้งาน 1 ชุด
- USB HOST TYPE A
- 3 PIN HEADER P4 (29) สำหรับ GPIO
- ขนาด PCB 15.3 X 9 cm.

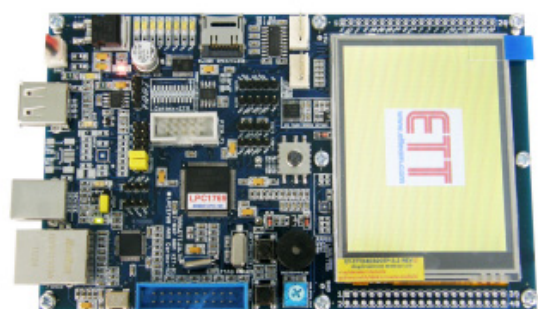


ชุด ET-NXP ARM KIT LPC1769 จะประกอบด้วย



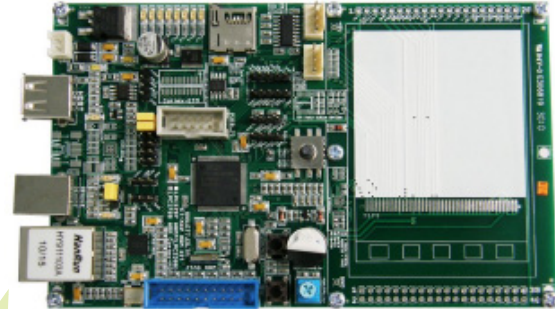
- MCU ตระกูล ARM CORTEX M3 เบอร์ LPC1769 ขนาด 32 BIT, ขนาด 100 PIN (TQFP), หน่วยความจำแบบ FLASH 512 KB, RAM 64 KB, A TO D 12 BIT, D TO A 10 BIT ฯลฯ
- ใช้ X' TAL 12.00MHz สามารถทำ Phase - Locked Loop ทำงานได้สูงสุดที่ 120MHz
- ส่วนอุปกรณ์ของบอร์ด มาตรฐานของบอร์ด
- (สามารถเลือกซื้อบอร์ด ET-TFT240320TP-3.2 REV. B มาติดตั้งใช้งานร่วมกับบอร์ดได้โดยติดตั้ง CONNECTOR 2 x 20 และ 1 x 20 เพิ่ม)

ชุด ET-NXP ARM KIT LPC1769 & TFT LCD จะประกอบด้วย



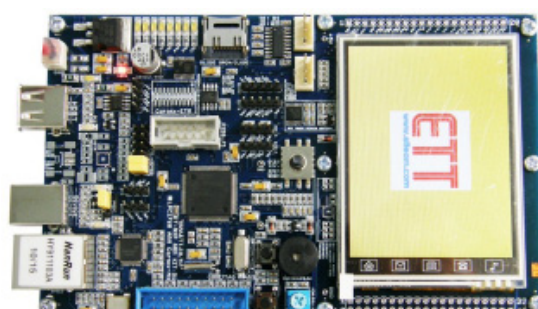
- ชุด ET-NXP ARM KIT LPC1769
- LCD แบบ TFT COLOR พร้อมส่วน TOUCH SCREEN ขนาด 240 x 320 PIXEL, หน้าจอ 3.2 นิ้ว, ความละเอียดสี 65536 สี
- CHIP TOUCH SCREEN CONTROLLER เบอร์ ADS7846 (ON BOARD)

ชุด ET-NXP ARM KIT LPC1768 จะประกอบด้วย



- MCU ตระกูล ARM CORTEX M3 เบอร์ LPC1768 ขนาด 32 BIT, ขนาด 100 PIN (TQFP), หน่วยความจำแบบ FLASH 512 KB, RAM 64 KB, A TO D 12 BIT, D TO A 10 BIT ฯลฯ
- ใช้ X' TAL 12.00MHz สามารถทำ Phase - Locked Loop ทำงานได้สูงสุดที่ 100MHz
- ส่วนอุปกรณ์ของบอร์ด มาตรฐานของบอร์ด
- (สามารถเลือกซื้อบอร์ด ET-TFT240320TP-3.2 REV. B มาติดตั้งใช้งานร่วมกับบอร์ดได้โดยติดตั้ง CONNECTOR 2 x 20 และ 1 x 20 เพิ่ม)

ชุด ET-NXP ARM KIT LPC1768 & TFT LCD จะประกอบด้วย



- ชุด ET-NXP ARM KIT LPC1768
- LCD แบบ TFT COLOR พร้อมส่วน TOUCH SCREEN ขนาด 240 x 320 PIXEL, หน้าจอ 3.2 นิ้ว, ความละเอียดสี 65536 สี
- CHIP TOUCH SCREEN CONTROLLER เบอร์ ADS7846 (ON BOARD)