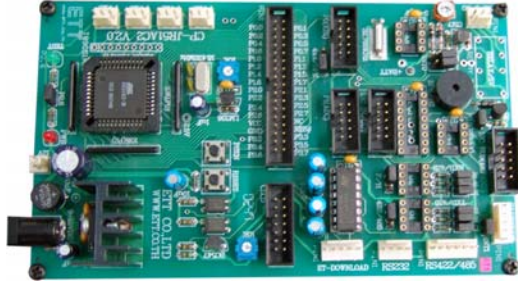


# CP-JR51AC2 V2

P-CP-A-00065

\*1,320.-



• DOWN LOAD โปรแกรมที่เขียนขึ้นบนเครื่องคอมพิวเตอร์ PC ที่เป็น HEX FILE เข้ายังบอร์ดได้โดยตรง ผ่านทาง PORT RS232 ทำงานบนระบบ OS WINDOWS 95/98/ME/XP/2000

• ชุด CP-JR51AC2 V2.0 ประกอบด้วย ... ตัวบอร์ด, คู่มือการใช้งาน, CD-ROM MCS51 โปรแกรมใช้งาน ตัวอย่างโปรแกรม, สาย ET-DOWNLOAD RD2 1 เส้น และ สาย ET RS232 แบบ 9PIN 1 เส้น

- CP-JR51AC2 V2.0 ... ใช้ CPU ของ ATMEL เบอร์ AT89C51AC2 แบบ 44 PIN PLCC
- ใช้ X'TAL 18.432 MHz บนบอร์ด เลือกจากโปรแกรมได้ว่าจะเป็นแบบ RUN 6 CLOCK หรือแบบ RUN 12 CLOCK (36.864 MHz หรือ 18.432 MHz)
- 32K BYTE โปรแกรมแบบ FLASH, 256+1K BYTE RAM, 2K BYTE EEPROM
- A TO D ขนาด 10 BIT 8 CHANNEL
- 4 PIN RS232 MAX232 ON BOARD
- 5 PIN DOWNLOAD PROGRAM
- 6 PIN RS422/485 (IC OPTION)
- 34 PIN I/O ET BUS
- 7805 POWER SUPPLY ON BOARD
- 10 PIN ET PORT
- 10 PIN I2C IN/OUT
- 10 PIN I2C BUS
- 10 PIN ADC I/O
- ลำโพงเล็ก ON BOARD
- ขั้วต่อ MAGNETIC CARD ETT
- 3 PIN 4 ชุด ส่วน PWM
- 34 PIN I/O ET BUS
- PCF8574 INPUT/OUTPUT PORT แบบ I2C (OPTION)
- RTC PCF8583 ติดต่อแบบ I2C พร้อม RAM ภายใน 240 BYTE (OPTION)
- 24XX หน่วยความจำแบบ EEPROM 32K - 512K BIT (OPTION)
- RELAY 2 CONTRAC 1 ตัว COIL แบบ 5VDC (OPTION)
- 14 PIN LCD PORT แบบ CHARACTER TYPE
- ขนาดบอร์ด 15.3 x 9 CM

# ETT

PRODUCTS CATALOG 2005 / 2006 Tel: 02-7121120 Fax: 02-3917216 email : [sale@etteam.com](mailto:sale@etteam.com) [www.ett.co.th](http://www.ett.co.th)

\* ราคาสินค้ายังไม่รวมภาษีมูลค่าเพิ่ม บริษัทขอสงวนสิทธิ์ในการเปลี่ยนแปลงราคาสินค้าโดยไม่แจ้งให้ทราบล่วงหน้า