

ET-COUNTER SET

ET-COUNTER SET ... ชุด Counter เอนกประสงค์ ...
(TARGET, DIFFERENCE, ACTUAL, SHIFT...)



ET-CNT6 (Counter Display) : ET-KEY RS232 (RS232 KEY BOARD) : ET-MC16 (Multi Counter 16 INPUT)

www.ett.co.th

ET-CNT6

(P-ET-A-00083)

*6,200.-



นอกจาก ... จะใช้งานเป็น Counter ตามปรกติแล้ว ตัวเครื่องยังสามารถโปรแกรมหน้าที่การทำงานอื่นๆ ได้อีกหลายหน้าที่ เพื่อเสริมการทำงานของ Counter ได้อย่างครบถ้วนและสมบูรณ์แบบมากขึ้น เช่น ใช้งานที่ Terminal Display เพื่อแสดงค่าการนับ ค่าเป้าหมายการผลิต ค่ายอดการผลิตที่ต่ำกว่าเป้าหมาย เป็นต้น โดยค่าการแสดงผลต่างๆ จะส่งมาจากตัว Counter หลักทั้งหมด จึงทำให้ค่าการแสดงผลที่ได้เกิดความสัมพันธ์และสอดคล้องกันอย่างเป็นระบบ และยังสามารถแสดงค่าแบบเดียวกัน ได้พร้อมกันในหลายๆ จุดอีกด้วย ... นอกจากนี้ ... ยังมีชุดอุปกรณ์ Option เพื่อให้ลูกค้านำไปใช้งานเพื่อเสริมการทำงานของระบบให้สมบูรณ์แบบมากขึ้นอีกด้วย เช่น ชุด ET-MC16 (Multi - Counter 16 Input) สำหรับไว้ช่วยเสริมการทำงานของระบบในกรณีที่ต้องการให้ Counter 1 ชุด นับสัญญาณ Input พร้อมกันในเวลาเดียวกันมากกว่า 1 สัญญาณ โดยสามารถต่อ Input ได้มากถึง 16 จุดในเวลาเดียวกันให้กับ Multi-Counter แล้วต่อ Output ของ Multi-Counter ไปให้กับ Input ของตัว Counter อีกต่อหนึ่ง หรือ ชุด ET-KEY232 (Keyboard RS232) ซึ่งใช้งานเป็นอุปกรณ์สำหรับใช้ Setup โหมดการทำงาน หรือ ค่าพารามิเตอร์ต่างๆ ของเครื่อง เช่น ค่า Preset Counter ค่า Target Counter หรือ ค่า Alarm เป็นต้น ...

ET-CNT6 ... เลือกการทำงานได้ 3 MODE ที่ให้คุณได้เปลี่ยนการทำงานเป็นได้หลาย ๆ รูปแบบตามต้องการ

Counter Mode... เป็นโหมดการทำงานแบบ Counter สามารถโปรแกรมลักษณะการนับของ Counter ได้หลากหลายลักษณะเพื่อให้เหมาะสมกับความต้องการใช้งานในแต่ละแบบอย่างลงตัว ...

- โปรแกรมให้นับขึ้น (Count-Up : 000000-999999) หรือนับลง (Count-Down: 999999-000000)
- โปรแกรมค่าการหารสำหรับการนับได้ เช่น ให้นับ 1 เมื่อมี Input จำนวน 12 ครั้ง (นับเป็นโหล)
- โปรแกรมค่าเริ่มต้นการนับ (Preset Counter)
- โปรแกรมเป้าหมายการนับ (Target Counter)
- โปรแกรมชนิดของสัญญาณ Input ว่าจะใช้กับ Input แบบ สัญญาณแรงดัน (+12V Signal Pulse) หรือจะใช้กับ Input แบบหน้าสัมผัส (Contact Switch) โดยสามารถโปรแกรมค่า Debounce ได้ด้วย ในกรณีที่ใช้กับ Input แบบหน้าสัมผัส
- โปรแกรมค่า Alarm ... ให้สัมพันธ์กับเป้าหมายการนับได้ โดยให้ Output ของการ Alarm เป็นแบบ หน้าสัมผัส Relay ขนาด 2A/250VAC จำนวน 1 ชุด (NO-COMMON-NC) โดยลักษณะของการ Alarm นั้นสามารถกำหนดได้หลายรูปแบบ เช่น เมื่อถึงค่า Target ที่กำหนดไว้แล้วให้ Alarm แล้วทำการ Reset Counter อัตโนมัติ หรือเมื่อถึงค่า Target ที่กำหนดไว้แล้วให้ Alarm ค้างไว้จนกว่าผู้ใช้จะ Reset Counter ให้เริ่มต้นนับใหม่ เป็นต้น ...

Specification

Operating Voltage Supply :	220VAC/50Hz
No of Digit Display :	6 Digit of 7-Segment
Display Type :	LED 7-Segment (Dot LED 5mm. Super-Bright)
No of Input Signal :	2 Input (1 Signal Counter & 1 Reset Counter) Opto isolation
Input Signal Counter Type :	Contact Switch or 12V Pulse Signal
Input Reset Counter Type :	Contact Switch or 12V Pulse Signal
Counter Speed :	10-CPS (10Hz)
No of Output Signal :	2 Output (1 Counter Output & 1 Alarm Output)
Output Counter Type :	12V Pulse Signal
Output Alarm Type :	Relay Contact 2A/250VAC(NO-COMMON-NC)
Battery Backup Time :	2 Year Data Backup
Operation Mode :	3 Mode Programmable Operation :Counter Mode :Terminal Display Mode (RS485) :Serial Display Mode (RS232)
Programmable Mode Device :	RS232 Keyboard Switch BOX (Option)
Display Dimension (W x L) :	11.5 x 52.5 cm (4.5 x 20.6 Inch)
BOX Dimension (W x L x D) :	16 x 65 x 7 cm (6.2 x 25.5 x 2.7 Inch)

Terminal Display Mode ... เป็นโหมดการทำงานแบบ Network Display (RS485) ใช้สำหรับเสริมการทำงานของ Counter Mode ให้สามารถแสดงผลค่าการนับจริง (Actual) ค่าเป้าหมายการผลิต (Target) หรือค่าความแตกต่างของจำนวนการผลิตที่ผลิตได้จริงเปรียบเทียบกับค่าเป้าหมายการผลิตที่ตั้งไว้ (Difference) ได้หลายๆ ค่าพร้อมกันในหลายๆ จุด โดยค่าการแสดงผลของ Terminal Display ทั้งหมด จะส่งมาจากตัว Counter หลักโดยสามารถต่อ Terminal Display ได้พร้อมกันมากถึง 32 ชุด ร่วมกับ Counter 1 ตัว ในระยะทางรวมกันไกลสุดประมาณ 4000ฟุต (1200เมตร) ซึ่งค่าการแสดงผลของ Terminal Display นั้นสามารถโปรแกรมให้แสดงค่า ต่างๆ ได้ทั้งหมด 3 รูปแบบ คือ

- โปรแกรมให้แสดงผลค่าการนับของ Counter จริง (Actual Display) โดยการแสดงผลจะเหมือนกับตัว Counter หลักทุกประการ ใช้สำหรับกรณีที่ต้องการแสดงผลค่าการนับของ Counter 1 ชุด แต่ต้องการแสดงผลค่าการนับในหลายๆจุดในเวลาเดียวกัน
- โปรแกรมให้แสดงผลค่าเป้าหมายการผลิตที่ตั้งไว้ (Target Display)
- โปรแกรมให้แสดงผลค่าความแตกต่างของจำนวนการผลิตที่ผลิตได้จริงในขณะนั้น และเป้าหมายการผลิตที่ตั้งไว้ (Difference Display) เช่น ถ้าโปรแกรมค่า Target ไว้ 1000 แล้วในขณะนั้นค่าของ Actual นับไปได้ 600 ค่า Difference ก็จะแสดงเป็น 400 เป็นต้น ...

Serial Display Mode ... เป็นโหมดการทำงานแบบ RS232 Display โดยรับคำสั่งสำหรับการแสดงผลจาก RS232 โดยสามารถใช้แสดงผลเป็น ตัวเลข 0-9, จุดทศนิยม(.) และเครื่องหมายลบ (-) ได้ โดยสามารถแสดงค่าได้พร้อมกันทั้งหมด 6 หลัก โดยต้องโปรแกรมรูปแบบข้อมูลของ RS232 เป็นดังนี้

- Baudrate : 9600 BPS
- Start Bit : 1 Start Bit
- Data Bit : 8 Bit
- Stop Bit : 1 Stop Bit
- Parity Bit : Non Parity

โดยค่าของ Format ข้อมูลสำหรับใช้ Display ในโหมดนี้ จะต้องเป็นรหัส ASCII มาตรฐาน ของตัวเลขหรือเครื่องหมายอื่นๆ ที่ต้องการจะแสดงผลจำนวนไม่เกิน 6 หลัก (ไม่นับรวมเครื่องหมายทศนิยม) แล้วปิดท้ายด้วยรหัส Enter (0DH) ตัวอย่างการนำไปประยุกต์ใช้งานในโหมดนี้ ได้แก่ Display คำนวณหนักของเครื่องซึ่ง หรือแสดงผลค่าตัวเลขอื่นๆ จาก RS232 เป็นต้น

ET - KEY 232



ET-KEY232 ... เป็นอุปกรณ์ KEYBOARD SWITCH ขนาดจำนวน 16 คีย์มี OUTPUT เป็นแบบ RS232 ต่อใช้งานกับชุด ET - CNT6 หรือนำไปประยุกต์ใช้งานแบบอื่นๆ ที่ต้องการ INPUT เป็นสัญญาณ RS232 ได้ ...

- 16 KEY TACT SW ใช้งาน 0 - 9, ESC, UP, DOWN, SET/RUN, CLR, ENT

- ส่งข้อมูลในการกดคีย์ SW ออกเป็นค่า CODE ในรูปแบบ ASCII CODE
- ส่งข้อมูลด้วยรูปแบบ 9600 bps, 1 START BIT, 8 BITS DATA, 1 STOP BIT, NON PARITY
- INPUT POWER SUPPLY +5VDC ขั้วแบบ RJ 45 PIN
- สายต่อใช้งานกับ KEYBOARD ยาว 3 เมตร

ราคา * 1,150.-
(P-ET-A-00087)

ET - MC16 (MULTICOUNTER)



เป็น ... ชุดอุปกรณ์ต่อเสริมการทำงานกับตัว COUNTER ชุด ET-CNT6 ให้สามารถต่อเข้ากับ INPUT ในการนับ ได้มากยิ่งขึ้นโดยสามารถต่อได้ถึง 16 ช่องสัญญาณการนับอิสระ หรืออาจจะนำชุด ET-MC16 นี้ไปต่อเข้ากับชุด COUNTER สำเร็จรูปต่างๆ ขยายช่องการนับก็ได้ ...

- 16 ช่องสัญญาณ COUNTER สามารถเลือกใช้ได้ทั้งแบบ INPUT หน้าสัมผัส หรือแบบ OPEN COLLECTOR ก็ได้
- สามารถ SET ตั้ง เลือกกำหนดค่า DEBOUNCE TIME ของสัญญาณ INPUT แบบหน้าสัมผัส ได้ตั้งแต่ 0 - 15 m SEC
- แยก INPUT ของสัญญาณกับส่วนชุด CONTROL ด้วย OPTO ISOLATION ป้องกันสัญญาณรบกวน (P-ET-A-00086)

ราคา * 1,750.-

ET-CNT6P3

(P-ET-A-00097)

***17,900.-**

UNIVERSAL TARGET DISPLAY BOARD

ประกอบด้วยชุด DISPLAY 6 หลัก จำนวน 3 ชุด พร้อมชุด KEY BOARD ET-CNT6P3 ... บ้ายแสดงตัวเลขขนาดใหญ่ใช้ในโรงงานอุตสาหกรรมหรือป้ายบอกจำนวนการนับต่างๆ สามารถมองเห็นได้ชัดเจน ในระยะไกลกว่า 50 เมตรใช้ได้กับอุตสาหกรรมต่าง ๆ ที่ต้องการนับตั้งการผลิต,ตั้งเป้าในการทำงานเป็นกะ,แสดงผลงานในแต่ละวัน ลดปัญหา การสูญเสียจากระบบในการผลิตต่างๆ และด้วยตัวเลขแสดงผลขนาดใหญ่แบบ 6 หลัก ทำให้คุณสามารถใช้งาน ได้อย่างมีประสิทธิภาพในปัจจุบัน หรือในอนาคตที่จะขยายกำลังการผลิตจำนวนหลักการนับก็มากเพียงพอสำหรับคุณ พร้อมอุปกรณ์เสริมการทำงาน เช่น ชุดนับแบบ 16 ช่องสัญญาณ (ET-MC16) ที่ทำให้สามารถต่อ INPUT การนับต่างๆ ได้พร้อมกันเป็น 16 ช่องสัญญาณ ทำให้คุณสามารถประหยัดการสั่งซื้อ COUNTER หลายๆ ตัวได้ และทำให้เพิ่มช่องการนับ หรือช่องขึ้น งานต่างๆ ให้มารวมกับเครื่องนี้ได้มากยิ่งขึ้นและพิเศษ คุณสามารถสั่งทำเฉพาะลักษณะงาน เปลี่ยนรูปแบบการนับที่เป็น รูปแบบมาตรฐานจากชุดนี้ได้ด้วย เช่น เป็นชุดเพิ่มจำนวนนับตามค่าเวลา หรือ ชุดแสดงเวลาในแต่ละประเทศที่แตกต่างกันได้ เป็นต้น ...



Specification ET - CNT6P3

Operating Voltage Supply:	220VAC/50Hz
No of Digit Display:	6 Digit of 7 - Segment X 3
Display Type:	LED 7 - Segment (Dot LED 5mm. Super Bright)
No of Input Signal:	2 Input (1 Signal Counter & 1 Reset Counter) Optoisolation
Input Signal Counter Type:	Contact Switch or +12V Pulse Signal
Input Reset Counter Type:	Contact Switch or +12V Pulse Signal
Counter Speed:	10 - CPS (10Hz)
No of Output Signal:	2 Output (1 Counter Output & 1 Alarm Output)
Output Counter Type:	Open COLLECTOR (MAXIMUM VOLT AGE+24V)
Output Alarm Type:	Relay Contact 2A/250VAC (NO - COMMON - NC)
Battery Backup Time:	2 Year Data Backup
Operation Mode:	4 Mode Programmable Operation :Counter Mode :Terminal Display Mode (RS485) :Serial Display Mode (RS232):Display Self-Test Mode
Programmable Mode Device:	RS232 Keyboard Switch BOX , Computer PC With RS232 + SOFTWARE PROGRAM
Display Dimension (W x L):	11.5 x 52.5 cm (4.5 x 20.6 Inch)
BOX Dimension (W x L x D):	50.5 x 76 x 7cm (20 x 30.3 x 2.7 Inch)

ACTUAL DISPLAY

สามารถ ... ตั้งระบบการทำงานได้จากชุด KEYBOARD หรือ จาก คอมพิวเตอร์พีซี ได้หลายรูปแบบลักษณะด้วยกันให้คุณประยุกต์ใช้งานในส่วน ACTUAL DISPLAY นี้ให้เหมาะกับงานได้ เช่น

- โปรแกรมให้ทำการนับในแบบนับขึ้น เพิ่มค่า (COUNT-UP 000000 - 999999)
- โปรแกรมให้ทำการนับในแบบนับลง ลดค่า (COUNT-DOWN 999999 - 000000)
- โปรแกรมค่าการหารสำหรับการนับได้เช่นให้นับเพิ่มเป็น 1 เมื่อมี INPUT การนับเข้ามาครบ 12 ครั้ง (นับเป็นโหล) เป็นต้น
- โปรแกรมให้ค่าเริ่มต้นการนับแสดงที่ค่าตั้งไว้ตามต้องการได้ (PRESET COUNTER)
- โปรแกรมแสดงเป้าหมายการนับ (TARGET COUNTER)
- โปรแกรมลักษณะของสัญญาณ INPUT COUNTER ว่าเป็นลักษณะแรงดัน (+12 V SIGNAL PULSE) หรือจะใช้กับ INPUT แบบหน้าสัมผัส (CONTACT SWITCH) หรือ หน้าสัมผัสของ RELAY หรือแบบ OPEN COLLECTOR โดยสามารถโปรแกรมตั้งค่า DEBOUNCE ได้ด้วย
- ตั้งค่าโปรแกรมให้เกิดสัญญาณ ALARM ได้โดยให้สัมพันธ์ กับเป้าหมายการนับได้โดยให้ OUTPUT ของการ ALARM เป็นแบบ หน้าสัมผัส RELAY จำนวน 1 ชุด (เป็นแบบ NO , NC , และ COMMON) โดยลักษณะของการ ALARM นั้นสามารถกำหนด ได้หลายรูปแบบเช่นเมื่อถึงค่า TARGET ที่กำหนดไว้แล้วให้เกิด ALARM แล้วทำการ RESET COUNTER โดยอัตโนมัติ หรืออีกรูปแบบเมื่อถึงค่า TARGET ที่กำหนดไว้แล้วให้ ALARM ค้างไว้จนกว่าผู้ใช้จะมาทำการ RESET COUNTER ให้เริ่มต้นทำการนับใหม่ เป็นต้น
- ค่าโปรแกรมที่ตั้งไว้สามารถจดจำได้ด้วย BATTERY BACK UP รวมทั้งค่าที่นับไว้อยู่แล้วเกิดไฟดับก็จดจำไว้ได้และนับต่อได้จากที่ไฟดับ
- ET-CNT6P3 ... ประกอบด้วย ตัวบอร์ดพร้อมกล่องโลหะ,ชุด KEY BOARD ใช้งาน ตั้งค่าโปรแกรมต่างๆ (ET-KEY 232) พร้อมสายต่อ KEY ความยาว 3 เมตร,ขั้ว DB 25 PIN ตัวผู้ พร้อม COVER, คู่มือการใช้งาน, CD-ROM โปรแกรม

TARGET DISPLAY

DIFFERENCE DISPLAY

ET - CNT6P3

- ส่วนแสดงผลในยอดจำนวนที่ต้องการโดยรับค่าจากส่วน ACTUAL DISPLAY ตามที่โปรแกรมไว้ เช่น เป้าหมายการในผลิต
- ส่วนแสดงผลแตกต่างของ TARGET และ ACTUAL โดยจะแสดงค่าผลต่างที่เกิดขึ้นเป็นค่าบวกหรือค่าลบได้
- ประกอบด้วย ตัวบอร์ดพร้อมกล่องโลหะ,ชุด KEY BOARD ใช้งาน ตั้งค่าโปรแกรมต่างๆ (ET-KEY 232) พร้อมสายต่อ KEY ความยาว 3 เมตร, สาย RS232 DB 9 PIN ยาว 3 เมตร พร้อมแผ่น DISK โปรแกรม,ขั้ว DB 25 PIN ตัวผู้ พร้อม COVER, คู่มือการใช้งาน

การประยุกต์ใช้งาน

- สามารถต่อเพิ่มเติมจำนวน DISPLAY ขยายตามจุดแสดงผลต่างๆ ได้มากกว่า 1 จุด โดยใช้ร่วมกับชุด ET-CNT6 ที่เป็น DISPLAY ขนาด 6 หลัก 1 แถว ซึ่งสามารถต่อสายได้ระยะไกลถึง 1.2 กิโลเมตร

ราคา 6,200.-

ชุดเสริมการทำงาน

- ET-MC16 MULTI COUNTER (OPTION) นับได้ 16 ช่องสัญญาณพร้อมกัน ต่อรวมกับ ET-CNT6P ขยายช่องการนับให้มากยิ่งขึ้น

ราคา 1,750.-

ET-CNT6P3 PLUS

(P-ET-A-00188)

***12,900.-**

ET-CNT6P3 PLUS ... จะมีลักษณะการทำงานและการใช้งานเช่นเดียวกับชุด ET-CNT6P3 ทุกประการ แต่จะแตกต่างกันในส่วนของรูปร่าง และขนาดที่เล็กลง โดยมีรายละเอียดดังนี้

1. DISPLAY จะเปลี่ยนเป็นขนาด 4 หลัก จำนวน 3 แถว โดยใช้ LED แบบ 7-SEGMENT ขนาด 2.3 นิ้ว สีแดง
2. BOX DIMENSION (W x L x D) 36 x 40 x 10 CM เป็นกล่องพลาสติกสีดำ สวยงาม พร้อมที่แขวนยึดกล่อง

ET-CNT6P3 PLUS ประกอบด้วย

1. ตัวบอร์ดพร้อมกล่องพลาสติก
2. ชุด KEY BOARD ใช้งาน (ET-KEY232) พร้อมสายต่อ KEY ความยาว 3 เมตร
3. ขั้ว DB 25 PIN ตัวผู้ พร้อม COVER
4. คู่มือการใช้งาน
5. แผ่น CD-ROM โปรแกรม
6. สาย RS232 DB 9 PIN หัวท้าย CNT-6



ET-UJC6-C / ET-UJC6-T

(P-ET-A-00106) (P-ET-A-00108)

*6,200.-

ET-UJC6-C ... เป็นเครื่องมือนับและแสดงผลตัวเลขขนาดใหญ่ขนาด 6 หลัก สามารถทำงานได้หลายหน้าที่ เช่น

- เป็น COUNTER ขนาด 6 หลัก สามารถตั้งนับขึ้น หรือลงได้
- เป็น COUNTER นับ และเมื่อถึงค่าที่กำหนด สามารถตั้งส่งเป็น OUTPUT ออกมาได้ เป็น ON/OFF 220VAC
- เป็นเครื่องแสดงผลตัวเลขจาก INPUT PORT RS232 และอีกหลายๆ FUNCTION ใช้งาน ...

ET-UJC6-T ... เป็น นาฬิกา,นาฬิกาจับเวลาต่างๆ,นาฬิกาตั้งเปิดอุปกรณ์ และอีกหลายหน้าที่

- เป็นนาฬิกา แสดง วินาที , นาที , ชั่วโมง
- เป็นนาฬิกา ปิด/เปิด อุปกรณ์ โดยตั้งได้เป็น วัน,เดือน,ปี,ชั่วโมง,นาที,วินาที เหมาะเป็นนาฬิกาบอกสัญญาณในโรงเรียน โรงงาน หรือใช้เป็น STOP WATCH นาฬิกาจับเวลาการแข่งขันต่างๆ
- ขนาดของ ET - UJC6 - C และ ET - UJC6 - T

SIZE BOX : 15.5 X 64.5 CM SIZE DISPLAY : 9 X 51 CM



ET-JCD4 PLUS 2

(P-ET-A-00144)

*3,500.-

ET-JCD4 PLUS 2 (Jumbo Counter Display) เครื่องนับจำนวนแบบ ขนาดใหญ่ราคาประหยัด เหมาะเป็นตัวนับในโรงงานอุตสาหกรรมต่างๆ แสดงผลงานให้เห็นได้ในระยะไกล ใช้ในการตั้งจำนวนการผลิตสินค้าในโรงงาน เป็นต้น ...

- ตัวแสดงผลเป็น 7-SEGMENT ขนาด 4 หลัก (0 - 9999) สามารถนับขึ้น หรือนับลงได้
- ตัวเลข 7-SEGMENT ประกอบด้วย LED สีแดง 5 mm. กลม จำนวนหลักละ 96 ตัว รวมเป็นตัวเลขสูง 3.5 นิ้ว ต่อตัว มองเห็นได้ในระยะไกล
- INPUT COUNTER สามารถต่อกับหน้าสัมผัสคอนแทค
- มี BATTERY BACK UP ข้อมูลที่นับอยู่ได้ ในขณะที่ไฟดับ
- SIZE BOX 15 X 42 X 7 CM



ET-BIG 7 X2

(P-ET-A-00080)

*1,590.-

ชุด DISPLAY...ตัวเลข แบบ 7-SEGMENT ขนาดใหญ่ 2 หลัก เป็นลักษณะ LED แบบ 7-SEGMENT ขนาดสูง 4 นิ้ว สีแดง มองเห็นได้ในระยะไกล ใช้ต่อกับระบบไมโครต่างๆ ด้วยสัญญาณควบคุมเพียง 3 เส้น โดยสามารถต่อพ่วง ET-BIG 7 X2 เข้าด้วยกันได้หลายๆ บอร์ด ...

- ขนาดตัวเลข 7 - SEGMENT สูง 4 นิ้ว X 2.5 นิ้ว สีแดง ขนาด 2 หลัก
- ใช้สัญญาณในการสั่งทำงาน DISPLAY แบบ อนุกรม TTL จำนวน 3 เส้นทำให้ประหยัด PORT ที่จะนำไปใช้งาน
- ขั้วต่อแบบ 34 PIN ET-BUS และ 10 PIN ET-SDP8 ต่อเข้ากับบอร์ดต่างๆของ ETT ได้โดย สะดวก และสามารถต่อพ่วงขยายต่อไปได้อีก
- ขนาดตัวประกอบของ LED 7 - SEGMENT 2 หลัก 7 X 4.5 นิ้ว
- POWER SUPPLY ใช้งาน 15 VDC โดยใช้กระแสที่ 7-SEGMENT ติดหมด 280mA
- PCB SIZE 13 X 15 CM
- นอกจากนั้นบอร์ดยังมีวงจรส่วนของ CPU AT89C2051 (OPTION) ขนาด 20 PIN ให้สามารถเพิ่ม IC เขียนโปรแกรมใช้งานควบคุมการ DISPLAY ได้เองบนบอร์ด พร้อมวงจร RS232 (OPTION)



ET-BIG 7X1

(P-ET-A-00111)

*720.-

ET-BIG 7 X 1...ชุด DISPLAY แบบ LED 7-SEGMENT สีแดงขนาดใหญ่ สูง 4 นิ้ว 1 หลัก ใช้สัญญาณเพียง 3 เส้นในการต่อใช้งาน สามารถต่อพ่วงกับชุด ET-BIG 7x2 ได้ ...

- ต่อรวมใช้งานกับบอร์ด ET-BIG 7X1 หรือกับบอร์ดต่างๆ ของทางอีทีที ทาง 10 PIN ET ก็ได้
- ขนาดตัวประกอบ LED 7-SEGMENT 9 x 12CM
- POWER SUPPLY ใช้งาน +5VDC,+12VDC กระแสไฟที่บอร์ดใช้ในกรณี 7-SEGMENT ติดหมด 180 mA



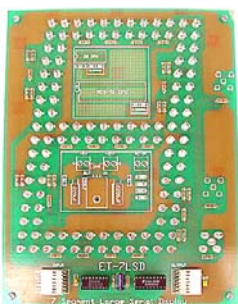
ET-7LSD

(P-ET-A-00006)

*950.-

ET-7LSD ... แผงแสดงผลแบบเจ็ดส่วนขนาดใหญ่มองเห็นได้ในระยะไกล (มากกว่า 50 เมตร) ใช้ต่อกับระบบไมโครต่างๆ ด้วยสายควบคุมเพียง 3 เส้นและยังสามารถพ่วงต่อ ET-7LSD เข้าด้วยกันได้หลายๆ บอร์ดอีกด้วย

- ขนาดตัวเลขสูงพิเศษ 4.5 x 7 นิ้ว
- ใช้กระแส CURRENT 200 mA
- ใช้ SUPPLY +12 VDC + 5VDC
- LED DISPLAY แบบ SUPPER BRIGHT 5 mm กลมสีแดงและที่พิเศษมีลายวงจร PCB ให้ต่อ CPU
- PCB SIZE 17.8 x 22.9 CM



ET-CLOCK 4

(P-ET-A-00047)

*3,100.-

นาฬิกา ... ระบบดิจิทัล ตัวเลขขนาดใหญ่ แบบ 4 หลัก ตัวเลขแบบ 7-SEGMENT มองเห็นได้ในระยะไกล ...



- แสดงเวลาเป็น ชั่วโมง,นาที และยังสามารถบอกวันและเดือนได้อีกด้วยและยังพิเศษสุดยังสามารถแสดงบอกอุณหภูมิเป็น องศา C ได้อีกด้วย
- แสดงผล 4 หลัก เป็นชั่วโมง,นาที นาน 15 วินาที แล้วกลับเปลี่ยนเป็น แสดงวัน,เดือน นาน 15 วินาที จากนั้นแสดงผลเป็นอุณหภูมิแบบ องศา C อยู่ นาน 8 วินาที โดยจะแสดงสลับกันไป
- ใช้งานการควบคุมการทำงานด้วย MICROCONTROLLER พร้อม BATTERY BACKUP ข้อมูลของนาฬิกา
- ใช้ LED 7-SEGMENT สีแดงขนาด 2.3 นิ้วสว่างพิเศษมองเห็นไกลกว่า 30 เมตร

ET-CLOCK 4 BIG

(P-ET-A-00138)

*7,950.-



ET - CLOCK 4 BIG ... เป็นนาฬิกาอิเล็กทรอนิกส์ตัวเลข 4 หลัก ขนาดใหญ่ สามารถมองเห็นได้ในระยะไกลกว่า 50 เมตร เหมาะสำหรับอาคารสำนักงานหรือโรงงานขนาดใหญ่ ที่ต้องการแสดงเวลาให้เห็นทุกจุด และนอกจากนี้ยังสามารถต่อรวมกันเป็นระบบนาฬิกาบอกเวลาในทุกจุดเดินพร้อมกันได้จากตัวนาฬิกาหลักได้ด้วย โดยต่อได้ไกลถึง 1,200 เมตร และสามารถต่อรวมกันได้ 32 จุด ...

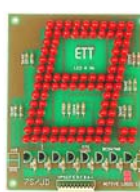
- เป็นนาฬิกาแบบ 7-SEGMENT ใช้ LED DOT สีแดง แบบ SUPER BRIGHT
- ขนาดตัวเลขแบบ 4 หลัก พร้อมจุดแสดง ชั่วโมง, นาที
- สามารถตั้งตัว ET-CLOCK 4 BIG ได้ให้เป็นตัวแม่ หรือตัวลูกที่จะแสดงค่าเวลาตามตัวแม่ โดยต่อได้ไกลจากกันถึง 1,200 เมตร ต่อได้ 32 จุด
- ขนาดตัวเลข 1 หลัก 11.7 x 18 CM. ขนาดแสดงผลตัวเลขรวม 46.8 x 72 CM.
- ตัวกล่องพลาสติกอย่างดีสีดำสวยงาม ขนาด 8.7 x 76 x 27.5 CM.

ET-7SJD

(P-ET-A-00005)

*390.-

7-SEGMENT JUMBO DISPLAY ... แผงแสดงตัวเลขแอนะล็อก ประสงค์ขนาดใหญ่ โดยรับสัญญาณควบคุมเป็น TTL LOGIC 0-5V 8 เส้นตาม SEGMENT ต่อเข้ากับพอร์ตของไมโคร หรือ IC TTL ก็ได้ ...



- ขนาดตัวเลข 2.5 x 3.5 นิ้ว
- CURRENT 180 mA
- LED DISPLAY กลม 5 mm สีแดงจำนวน 96 ตัว
- SUPPLY 15 VDC
- PCB SIZE 4 x 5 นิ้ว

74 ► DISPLAY BOARD

ET-DSP6

(P-ET-A-00117)

*2,590.-



ET-DSP6...บอร์ด DISPLAY ขนาด 6 หลัก ใช้ LED แบบ 7-SEGMENT สีแดงขนาดใหญ่สูง 2.3 นิ้ว สามารถแสดงผลให้เห็นได้ในระยะไกล ใช้งานแบบ LATCH แบบ 8 BIT SERIAL SHIFT TO PARALLEL พร้อมตัว CPU AT89C2051 พร้อมตัวอย่างโปรแกรมในการนำบอร์ดไปพัฒนาต่อได้เอง เช่น ทำเป็นบอร์ด DISPLAY, COUNTER DISPLAY, ป้ายบอกราคา ฯลฯ

- CPU ใช้ AT89C2051 (2KB FLASH), RUN ที่ 11.0592 MHZ
- ใช้ 7-SEGMENT LED สีแดง ขนาด 2.3 นิ้ว 6 หลัก
- RS232 PORT (MAX232 ON BOARD) และสามารถเลือกเป็นแบบรับข้อมูล TX แบบ OPTO ISOLATION ได้
- RS422/485 ใช้ IC 75176 (เป็น OPTION), 10 PIN ET BUS
- RTC สามารถใช้ DS1307 (เป็น OPTION),EEPROM I2C 24XX (เป็น OPTION)
- POWER ON RESET/WATCH DOG DS1232 ON BOARD
- POWER 7805 ON BOARD INPUT SUPPLY DC 9 - 12 V
- PCB SIZE 36 x 8 CM , ส่วน DISPLAY 29 x 7 CM
- พร้อมคู่มือการใช้งาน และ CD-ROM ตัวอย่างโปรแกรมนำไปประยุกต์ใช้งาน

ET-SDP8

(P-ET-A-00049)

*650.-



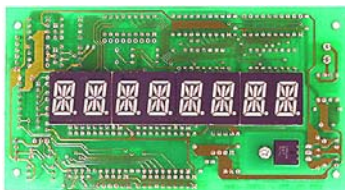
บอร์ดแสดงผลแบบ 7-SEGMENT LED 8 หลัก เอนกประสงค์ลดปัญหาในการทำงานของ CPU โดยใช้ IC MAX 7219 ซึ่งทำหน้าที่ SCAN DISPLAY เองโดย CPU ไม่จำเป็นต้องเสียเวลามาจัดการ DISPLAY เองใช้สัญญาณควบคุมเพียง 3 เส้น ง่ายและใช้พอร์ตน้อย

- ใช้ LED 7-SEGMENT LED แบบคอมมอนแคโทด สีแดงแบบ SUPER BRIGH สูง 0.56 นิ้ว จำนวน 8 ตัว
- สามารถเปลี่ยนจาก LED 7-SEGMENT เป็น LED เดี่ยวเป็นตัว ๆ เพื่อทำเป็น LED บอกรการทำงานได้
- ใช้การสั่งงานให้แสดงผลเพียงครั้งเดียว จากนั้นบอร์ดจะทำการควบคุมการแสดงผลเอง
- ตั้งโหมดการแสดงผลได้ 2 โหมด คือ แบบ BCD และแบบแสดงผลตามค่าที่กำหนดเองเป็น SEGMENT
- POWER SUPPLY 5VDC
- ขนาดเล็กกระทัดรัด เพียง 16.5 x 3.8 CM

ET-DSP14 SEG

(P-ET-A-00052)

*1,290.-



เป็นบอร์ด ... DISPLAY ที่ใช้ LED แบบ 14 SEGMENT 8 หลัก ทำให้สามารถแสดงผลออกได้ทั้งตัวเลข และตัวอักษรภาษาอังกฤษได้ครบหรือสัญลักษณ์พิเศษต่างๆ ไม่ใช่ว่าแสดงผลได้เป็นแต่เพียง ตัวเลขได้เท่านั้น ...

- CPU AT89C51 (4 KB FLASH), RUN, 11.059 MHZ
- 14 SEGMENT LED สีแดงขนาด 0.56 นิ้ว จำนวน 8 หลัก
- RS232 PORT (MAX232) และส่วน RS232 แบบ OPTO ISOLATION
- RS422/485 75176 (OPTION), RTC DS1202 (OPTION)
- EEPROM 93C46 (OPTION)
- POWER SUPPLY 7805 ON BOARD, POWER ON RESET/WATCH DOG DS1232 (OPTION)
- POWER SUPPLY AC/DC 9-12V
- PCB SIZE 14 x 7.5 CM
- พร้อมคู่มือการใช้งาน และตัวอย่างโปรแกรมในแผ่น CD-ROM เป็น SOURCE PROGRAM ให้พร้อมนำไปใช้งาน

ET-DSP4

(P-ET-A-00051)

*2,100.-



บอร์ด DISPLAY ขนาดใหญ่โดยใช้ LED 7-SEGMENT ขนาดใหญ่ (4.7x7CM) จำนวน 4 หลักสีแดงสามารถแสดงผลให้เห็นได้ในระยะไกลๆ ใช้งาน LATCH แบบ 8 BIT SERIAL SHIFT TO PARALLEL เขียนโปรแกรมได้โดยง่ายไม่ซับซ้อน ...

- CPU AT89C2051 (2 KB FLASH), RUN 11.059 MHZ
- 7 SEGMENT LED สีแดงขนาด 2.3 นิ้ว 4 หลัก
- RS232 PORT (MAX232) ในส่วน RX,TX และส่วน RS232 แบบ OPTO ISOLATION เฉพาะส่วน RX
- RS422/485 75176 (OPTION)
- RTC DS1202 (OPTION), EEPROM 93C46 (OPTION)
- 7805 ON BOARD, POWER ON RESET/WATCH DOG DS1232 ON BOARD
- POWER SUPPLY DC 9-12V
- PCB SIZE 26x8 CM
- พร้อมคู่มือการใช้งาน และ CD-ROM ตัวอย่างโปรแกรมนำไปประยุกต์ใช้งาน

ET-REM8

(P-ET-A-00050)

*1,290.-



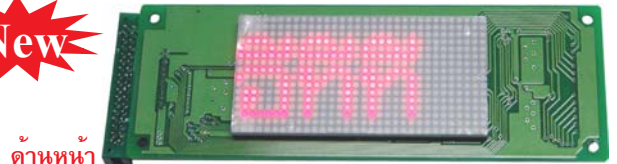
เป็นบอร์ด DISPLAY ... ขนาดเล็กใช้ LED 7 SEGMENT ขนาดตัวเลข 0.56 นิ้ว จำนวน 8 หลักสีแดงใช้ IC MAX7219 เป็นวงจรขับแสดงผลทำให้ CPU มีเวลาไปทำงานอื่น ๆ ได้สะดวก ...

- CPU AT89C2051 (2KB FLASH), RUN 11.059 MHZ
- 7 SEGMENT LED สีแดง ขนาด 0.56 นิ้ว จำนวน 8 หลัก
- RS232 PORT (MAX232) และส่วน RS232 แบบ OPTO ISOLATION
- RS422/485 75176 (OPTION), RTC DS1202 (OPTION),
- EEPROM 93C46 (OPTION)
- 7805 ON BOARD, POWER ON RESET/WATCH DOG DS1232 (OPTION), POWER SUPPLY AC/DC 9-12V
- PCB SIZE 13.5 x 6.5 CM
- พร้อมคู่มือการใช้งานและตัวอย่างโปรแกรมใน CD-ROM เป็น SOURCE PROGRAM ให้พร้อมประยุกต์ใช้งาน

ET-DISPLAY 16 X 32 V1

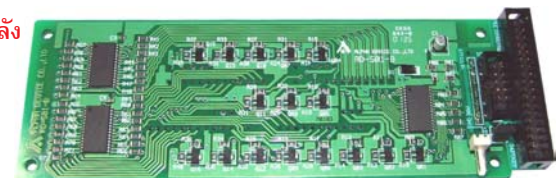
(P-ET-A-00228)

*590.-



ด้านหน้า

ด้านหลัง



ET-DISPLAY 16 X 32 V1...เป็นบอร์ด LED ไฟวิ่งเอนกประสงค์ ที่ต่อเข้าได้กับบอร์ดต่างๆ ของทาง อีทีที ทาง PORT 34 PIN และ 10PIN โดยเป็นบอร์ดขนาด 16 X 32 DOT (512 DOT) สามารถแสดงผลภาษาไทยได้ ...

- ตัวบอร์ด ET-DISPLAY 16 X 32 V1 ใช้ส่วนแสดงผลของ บริษัท ALPHA DEVICE รุ่น AD-SOI-B โดยเป็นบอร์ด LED สีแดง ขนาด 16 X 32 พร้อม IC LC7932M จำนวน 3 ตัว (16 BIT BI-DIRECTIONAL SHIFT REGISTER) ใช้ขับ LED ที่ต่อแบบ DOT MATRIX
- ตัวบอร์ด DISPLAY ออกแบบให้สามารถต่อเข้ากับบอร์ดต่างๆ ของทาง อีทีที ได้ทั้งทาง I/O PORT 34 PIN และ 10 PIN ET BUS ได้
- ขนาด PCB SIZE 16.5 X 5.4 CM
- ขนาดส่วนแสดงผล LED 4.1 X 8.2 CM (LED สีแดง ขนาด 2 mm.)
- ชุด ET-DISPLAY 16 X 32 V1 ประกอบด้วย ตัวบอร์ด DISPLAY 16 X 32, สายแพร 34 PIN หัวท้าย, สายแพร 10 PIN หัวท้าย, CD ROM คู่มือและตัวอย่าง โปรแกรมให้กับบอร์ดต่างๆ ของ อีทีที

ET-DISPLAY 7X50
(P-ET-A-00084)***3,450.-**

ET - DISPLAY 7 x 50 เป็นบอร์ดไฟวิ่งแสดงผลตัวอักษรเอนกประสงค์ ในราคาประหยัด ที่คุณสามารถนำไปติดตั้งข้อความในร้านค้าได้ ชุด DISPLAY ใช้ LED สีแดงแบบ DOT MATRIX แบบ 5 คูณ 7 DOT จำนวน 10 ตัว นำมาต่อกันได้ขนาด 7 X 50 สามารถแสดงตัวอักษรภาษาอังกฤษได้เต็มหน้า 8 ตัวอักษร มีหน่วยความจำภายในแบบ EEPROM สามารถเขียนข้อความแล้วจัดจำไว้ได้ถึงไฟจะดับก็ตาม ข้อความที่เขียนไว้อย่างคงอยู่ โดยสามารถเขียนข้อความ ตัวอักษรเข้าตัว DISPLAY 7x50 ผ่านทาง PORT RS232 ของคอมพิวเตอร์ พีซี ทั่วไป พร้อมโปรแกรมเขียนข้อความในรูปแบบต่างๆทำงานบน WINDOW 95 , 98 ...

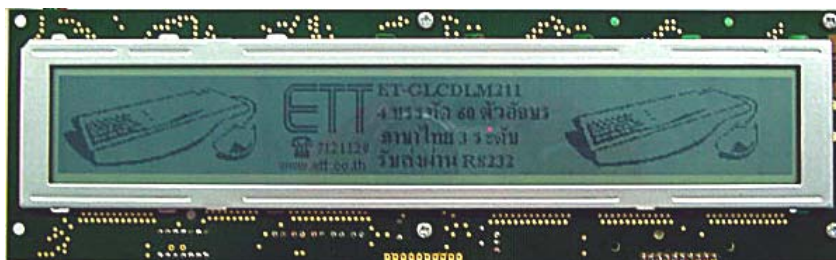
- ใช้ CPU MCS51 เบอร์ AT89S8252 เป็น CPU ประจำบอร์ด RUN ความถี่ 18.432 MHz พร้อม EEPROM 2K BYTE เก็บข้อมูล
- รับข้อมูลสั่งงานรูปแบบการวิ่งและข้อความผ่านทาง PORT RS232 สามารถนำไปต่อเข้ากับเครื่องคอมพิวเตอร์ PC ทั่วๆ ไปหรือต่อกับบอร์ด CONTROL ต่างๆ ของอีทีที ก็ได้
- 6 รูปแบบคำสั่งใช้งานในการแสดงผล DISPLAY เช่น วิ่งจากขวาไปซ้าย,วิ่งจากซ้ายไปขวา, วิ่งจากล่างขึ้นบน,วิ่งจากบนลงล่าง และแบบแสดงข้อความแบบคงที่

- มีความสามารถรับข้อมูลแสดงผล DISPLAY ได้ 30 ชุดข้อความ โดยเป็นขนาดข้อความละ 64 ตัวอักษร รวม 1,920 ตัวอักษรโดยเก็บไว้ใน EEPROM 2 KBYTE และจะบันทึกอยู่ได้แม้ไฟจะดับก็ตาม
- สามารถนำไปประยุกต์ใช้งานได้หลายรูปแบบ เช่น ป้ายตัวอักษร บอกข้อความหน้าร้าน, บอร์ดแสดงข้อความต่อเข้ากับเครื่อง คอมพิวเตอร์ พีซี, ป้ายบอกยอดการผลิต, ป้ายบอกการทำงานของเครื่องจักรต่างๆ ฯลฯ
- พร้อมกันนี้ยังมีคู่มืออธิบายการทำงานของบอร์ด , ตัวโปรแกรมใช้งาน 2 รูปแบบ ที่เป็น MONITOR ของเครื่องเป็น SOURCE PROGRAM ให้นำไปศึกษาหรือพัฒนาให้ตรงกับความต้องการของลูกค้าได้เอง, พร้อมโปรแกรมส่งข้อความและคำสั่งต่างๆ ทำงาน WINDOWS 95,98 ไปด้วย
- ชุด ET-DISPLAY 7x50 ... ประกอบด้วยตัวบอร์ดพร้อมกล่องพลาสติก , ADAPTER DC 10V , คู่มือ , CD-ROM โปรแกรม , สายต่อ DB ขนาด 9 PIN ต่อทาง PORT RS232 เข้ากับคอมพิวเตอร์ • ขนาดส่วน DISPLAY 23x4 CM ขนาดกล่อง 7.5 x 4.2 x 34 CM

ET-GLCDEG240
(P-ET-A-00098)***3,650.-****GRAPHIC LCD CONTROLLER 256 x 64 DOT**

ET-GLCDEG240 ... ชุด DISPLAY LCD ขนาด 256x64 จุด พร้อมบอร์ดควบคุม LCD โดยมีคุณสมบัติสามารถรับข้อมูลได้โดยตรงจาก PORT RS232 ในการทำงานได้ทั้ง MODE CHARACTER TYPE แสดงภาษาไทยอังกฤษได้ หรือ MODE GRAPHIC รับข้อมูล FILE แบบ BITMAP ได้โดยตรงสามารถนำไปประยุกต์ใช้งานแสดงผลต่าง ๆ เช่น งานร้านอาหาร, ป้ายโฆษณา, ป้ายโฆษณาใน LIFT, ป้ายบอกข้อความต่าง ๆ ในการสั่งงาน, หรือในสถานที่จำกัด ที่ไม่อาจใช้จอภาพขนาดใหญ่ได้

- BAUD RATE สามารถตั้งได้ ตั้งแต่ 2400-19200 BPS แสดงผลภาษาไทยได้อย่างรวดเร็ว
- ขนาดบอร์ด 178 x 69 x 35 mm ขนาดส่วน DISPLAY 132x39 mm, ขนาดของ DOT SIZE 0.48x0.48 mm
- ขนาด LCD RESOLUTION (GRAPHIC): 256x64 และ LCD RESOLUTION (CHARACTOR): 32x4 ตัวอักษร
- CHARACTER MODE แสดงผลภาษาไทยอังกฤษได้โดย FILE.TXT จากโปรแกรมใน WINDOW ได้ แสดงผล ภาษาไทยอังกฤษขนาด 4 บรรทัด บรรทัดละ 32 ตัวอักษร สามารถแสดงข้อความต่าง ๆ ได้มากพอที่คุณจะนำไปใช้งานต่างๆ ได้โดยง่ายไม่ต้องถูกจำกัดด้วยขนาดข้อความอีกต่อไป
- GRAPHIC MODE ผู้ใช้สามารถทำการสร้างภาพได้เองโดยถ่ายจากโปรแกรมเขียนรูปต่าง ๆ บน PC เช่น PC PAINT โดยทำเป็น FILE แบบ BIT MAP ขนาด 256x64 DOT จากนั้นส่ง FILE ออกทาง PORT RS232 มาแสดงผลที่จอ LCD แสดงผลได้โดยตรง
- สามารถต่อใช้งานกับบอร์ด CONTROL ต่างๆ ผ่านทาง RS232 ก็ได้พร้อมตัวอย่างโปรแกรม
- ใช้ DC POWER SUPPLY 9-12 VDC
- ชุดควบคุม ... LCD ET-GLCDEG240 ใช้ CPU P89C51RD2(64KBYTE) RUN 18.432 MHZ พร้อม RAM ขนาด 32 KBYTE (62256) PORT RS232 (MAX232), PORT RS422/485 (75176 OPTION) , 7805 ON BOARD, ในชุด ET-GLCDEG240 ประกอบด้วยชุดบอร์ดควบคุม LCD BOARD ,สาย 9 PIN DB RS232,สาย 4 PIN, แผ่น CD-ROM ตัวอย่างโปรแกรมสั่งงาน ...

ET-GLCDLM211
(P-ET-A-00099)***3,650.-****GRAPHIC LCD CONTROLLER 480 x 64 DOT**

ET-GLCDLM211 ... ชุด DISPLAY LCD ขนาด 480x 64 จุด พร้อมบอร์ดควบคุม LCD โดยมีคุณสมบัติหลัก เช่นเดียวกับกันกับในชุด ET-GLCDEG240 โดยจะมีขนาดของ ส่วน DISPLAY ที่ใหญ่กว่า รุ่น ET-GLCDEG240 ...

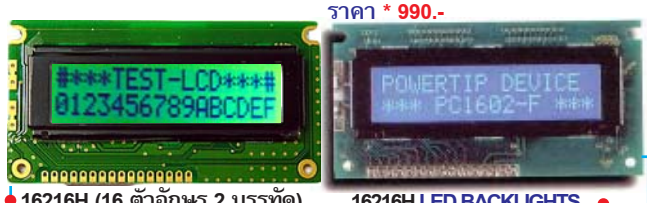
- ขนาด LCD RESOLUTION (GRAPHIC): 480x64 และ LCD RESOLUTION (CHARACTOR): 60x4 ตัวอักษร
- CHARACTER MODE แสดงผลภาษาไทยอังกฤษได้โดย FILE.TXT จากโปรแกรมใน WINDOW ได้ แสดงผล ภาษาไทยอังกฤษขนาด 4 บรรทัด บรรทัดละ 60 ตัวอักษร สามารถแสดงข้อความต่าง ๆ ได้มากพอที่คุณจะนำไปใช้งานต่างๆ ได้มากที่สุดโดยง่ายไม่ต้องถูกจำกัดด้วยขนาดข้อความอีกต่อไป
- ชุดควบคุม ... LCD ET-GLCDLM211 ใช้ CPU P89C51RD2(64KBYTE) RUN 18.432 MHZ และ AT90S2313 RUN 8 MHZ พร้อม RAM ขนาด 32 KBYTE (62256) PORT RS232 (MAX232), PORT RS422/485 (75176 OPTION), 7805 ON BOARD, ในชุด ET-GLCDLM211 ประกอบด้วยชุดบอร์ดควบคุม LCD BOARD ,สาย 9 PIN DB RS232,สาย 4 PIN, แผ่น CD-ROM ตัวอย่างโปรแกรมสั่งงาน ...

76 ► LCD (CHARACTER & GRAPHIC)

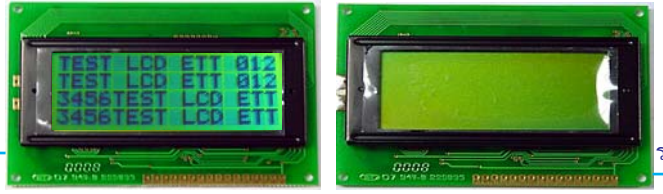
- DOT MATRIX LCD MODULE เป็นอุปกรณ์แผงแสดงผลตัวอักษรหรือตัวเลข เหมาะสำหรับงานแสดงผลการทำงานเป็นข้อความตัวอักษรหรือข้อความต่างๆ โดยตัว LCD MODULE นี้สามารถต่อเข้ากับบอร์ดต่างๆ ของ ETT ได้โดยตรงทาง DATA BUS หรือทาง I/O PORT เช่น ET-BOARD V3.5R1, ET-8032, CP-Z80, CP-SB31 ฯลฯ
- มีชุด CPU CONTROL ในตัว LCD ทำให้ทำงานได้เอง ไม่จำเป็นต้องให้ CPU จากบอร์ดต้องมาควบคุมตลอดเวลา
- มีส่วน CHARACTER GENERATOR อยู่ในตัวเป็นภาษาอังกฤษตัวอักษรขนาด 5 X 7 DOT เป็นอุปกรณ์ CMOS กินกระแสไฟต่ำมาก, และมีให้เลือกได้หลายแบบ หลายขนาดให้เหมาะกับงาน พร้อมตัวอย่างโปรแกรม คู่มืออธิบายการใช้งาน LCD MODULE เป็นภาษาไทยแถมให้กับ LCD MODULE ที่ซื้อทุกตัว



16116H (16 ตัวอักษร 1 บรรทัด) ราคา * 520.-
16116H LED BACKLIGHTS (16 ตัวอักษร 1 บรรทัด มีแสงในตัวด้านหลัง) ราคา * 950.-



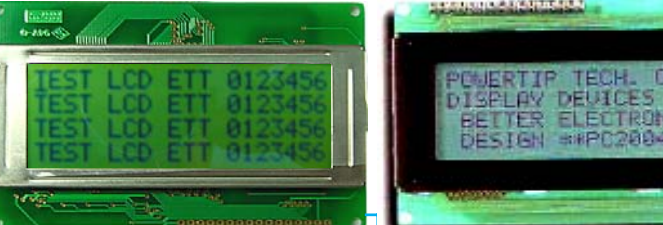
16216H (16 ตัวอักษร 2 บรรทัด) ราคา * 710.-
16216H LED BACKLIGHTS (16 ตัวอักษร 2 บรรทัด มีแสงในตัวด้านหลัง) ราคา * 990.-



16416H (16 ตัวอักษร 4 บรรทัด) ราคา * 1,290.-
16416H LED BACKLIGHTS (16 ตัวอักษร 4 บรรทัด มีแสงในตัวด้านหลัง) ราคา * 1,450.-



20216H (20 ตัวอักษร 2 บรรทัด) ราคา * 950.-



20416H (20 ตัวอักษร 4 บรรทัด) ราคา * 1,290.-
20416H LED BACKLIGHTS (20 ตัวอักษร 4 บรรทัด มีแสงในตัวด้านหลัง) ราคา * 1,590.-



20216H LED BACKLIGHTS (20 ตัวอักษร 2 บรรทัด มีแสงในตัวด้านหลัง) ราคา * 1,150.-



DMC40131H LED BACKLIGHTS (40 ตัวอักษร 1 บรรทัด) ราคา * 950.-



LM060L (24 ตัวอักษร 2 บรรทัด) ราคา * 950.-

และยังมีรุ่นต่างๆ อีก สามารถโทรสอบถามได้ที่บริษัทที่นี้ที่ TEL 02 7121120

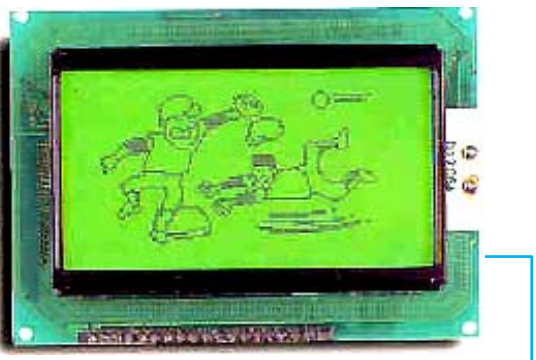


TM402CD BACKLIGHTS (40 ตัวอักษร 2 บรรทัด มีแสงในตัวด้านหลัง) ราคา * 1,420.-

40216H (40 ตัวอักษร 2 บรรทัด) ราคา * 1,390.-

GRAPHIC TYPE LCD MODULE

เป็น ... อุปกรณ์แสดงผลตัวอักษรหรือรูปภาพโดยมีส่วนแสดงผลเป็น DOT ขนาด 128 X 64 DOT สามารถแสดงผลเป็นภาษาไทย ลักษณะการ DISPLAY ขึ้นหน้าจอเป็นแบบ BIT MAP พร้อมแผ่น DISK ตัวโปรแกรมภาษาไทยขึ้นจอ LCD โดยจัดระดับให้ด้วย สามารถรับ CODE ภาษาไทยได้โดยตรงเป็น CODE KU นำไปใช้งานได้จริง ... (ตัวโปรแกรมเป็นคำสั่งของ CPU Z80)



DV 128064H (128 DOT X 64 DOT) ราคา * 1,190.-



DV 128064 LED BACKLIGHTS (128 DOT X 64 DOT) ราคา * 2,100.-

* สินค้าอาจมีการเปลี่ยนแปลงได้