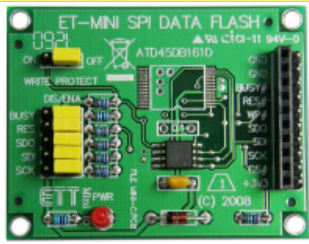


ET-MINI SPI DATA FLASH (P-ET-A-00306)

* 270.-



เป็นบอร์ดหน่วยความจำแบบ Flash Memory ขนาด 2MBYTE โดยใช้ ไอซีเบอร์ AT45DB16 ของบริษัท ATMEL สามารถนำไปใช้งานเก็บข้อมูลต่างๆ ทำ DATA LOGGER

- ใช้ไอซี เบอร์ AT45DB16
- ขนาดหน่วยความจำแบบ FLASH 2MBYTE (4096 PAGES x 528 BYTES)

- การต่อใช้งานแบบ SPI ใช้ POWER SUPPLY 2.5 ถึง 3.3V
- สามารถต่อขาสัญญาณ INPUT เข้ากับระบบขาสัญญาณ 5V ได้
- พร้อมคู่มือตัวอย่างโปรแกรมในแผ่น CD

ET-MINI AUDIO OUT (P-ET-A-00296)

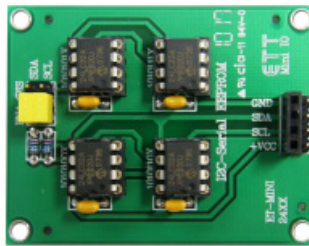
* 180.-



เป็นบอร์ดวงจรขยายเสียงขนาดเล็ก พร้อมลำโพงบนบอร์ด พร้อม STEREO JACK สำหรับเชื่อมต่อกับชุดลำโพงหูฟังหรือชุดเครื่องขยายเสียงภายนอก พร้อมคู่มือการใช้งาน

ET-MINI 24XX (P-ET-A-00236)

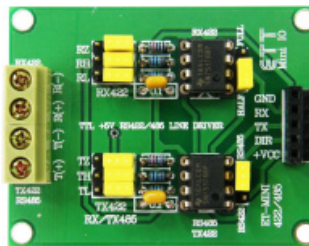
* 200.-



เป็นชุดต่อทดลองและใช้งานกับระบบ I²C BUS โดยใช้ IC EEPROM ขนาด 2KBYTE เบอร์ 24LC32 จำนวน 4 ตัว เพื่อให้สามารถเลือกใช้งานคนละตำแหน่งของ I²C ได้ ขั้วต่อ HEADER ตัวผู้ 4 PIN และตัวเมีย 4 PIN พร้อมคู่มือการใช้งาน

ET-MINI 422/485 (P-ET-A-00235)

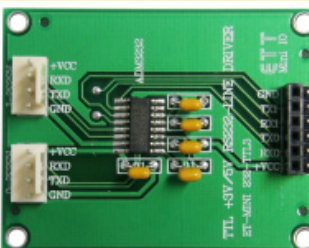
* 130.-



เป็นชุดใช้ต่อทดลองหรือต่อใช้งานวงจร RS422/485 ใช้ IC 75176 จำนวน 2 ตัว ต่อในแบบ RS422 หรือ RS485 พร้อม JUMPER เลือก SET ใช้งาน ขั้วต่อ HEADER ตัวผู้ 5 PIN และตัวเมีย 5 PIN พร้อมคู่มือ

ET-MINI 232-TTL3 (P-ET-A-00231)

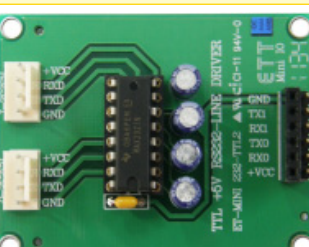
* 130.-



เป็นชุดใช้ต่อทดลอง หรือต่อ ใช้งานวงจร RS232 ที่สามารถต่อใช้งานได้ ขนาด VCC 3V ถึง 5VDC ต่อวงจร RS232 ได้ 2 ช่อง แบบ 4 PIN ETT ขั้วต่อ HEADER ตัวผู้ 6 PIN และตัวเมีย 6 PIN ใช้ IC DRIVER เบอร์ ADM3232 หรือเบอร์แทน พร้อมคู่มือการใช้งาน

ET-MINI 232-TTL2 (P-ET-A-00230)

* 130.-



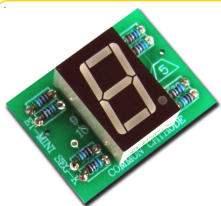
เป็นชุดใช้ต่อทดลองหรือต่อใช้งานวงจร RS232 ต่อใช้กับ VCC 5VDC ต่อวงจร RS232 ได้ 2 ช่อง แบบ 4 PIN ETT ขั้วต่อ HEADER ตัวผู้ 6 PIN และตัวเมีย 6 PIN ใช้ IC DRIVER เบอร์ MAX232 พร้อมคู่มือการใช้งาน

ET-MINI SEG-K (P-ET-A-00244)

* 60.-

ET-MINI SEG-A (P-ET-A-00243)

* 60.-



เป็นวงจร LED 7-SEGMENT สีแดง ขนาด 1 หลัก พร้อมวงจร R ต่อกับ 7-SEGMENT ขั้วต่อ INPUT เป็นแบบ 10PIN ตัวเมียสามารถต่อเข้ากับขั้วต่อ I/O แบบ 10 PIN ของ อีทีที ได้โดยตรง

- ET-MINI SEG-K ใช้ 7-SEGMENT เบอร์ TOS-5161A COMMOND CATHODE ต่อวงจรเข้ากับ PORT แบบ SOURCE กระแส

- ET-MINI SEG-A ใช้ 7-SEGMENT เบอร์ TOS-5161B COMMOND ANODE ต่อวงจรเข้ากับ PORT แบบ SINK กระแส

ET-MINI SMCC V2 (P-ET-A-00442)

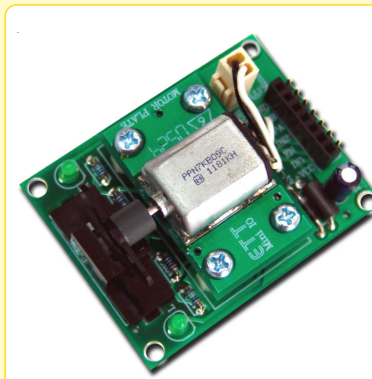
* 310.-



ปรับปรุงให้สามารถต่อใช้ไฟที่ขั้วขั้ว STEPPING MOTOR จากภายนอกได้พร้อมทั้งเพิ่มวงจรจ่ายไฟในการขับ STEPPING MOTOR ขึ้นมาโดยเฉพาะ ใช้ไอซีเบอร์ MC 34063 วงจรขับ STEPPING MOTOR แบบ 4 ขด โดยใช้ TR BC337 จำนวน 4 ตัว พร้อม LED แสดงสถานะการทำงาน, พร้อมเชื่อมต่อแสดงทิศทางหมุนขั้วต่อแบบ PIN HEADER 6 PIN

ET-MINI DC MOTOR (P-ET-A-00232)

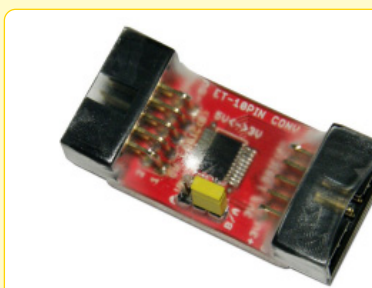
* 320.-



เป็นชุดต่อทดลองการใช้งานของวงจร DC MOTOR TOR พร้อมวงจรส่วน OPTO INPUT SENSOR แบบ 2 ช่อง สัญญาณ ใช้ในการทดสอบทิศทางการหมุนและทดสอบความเร็วของ DC MOTOR พร้อมชุดใบพัดตัดแสง, วงจรขับ DC MOTOR ใช้ IC เบอร์ L293D ในการทำงาน ขั้ว INPUT สัญญาณเข้าแบบ 7 PIN ตัวผู้และตัวเมีย พร้อมคู่มือการใช้งาน

ET-10PIN CONV 3/5M (P-ET-A-00461)

* 130.-



เป็นบอร์ดวงจรขนาดเล็ก พร้อม 2 ขั้วต่อ 10PIN ET BUS I/O ออกแบบให้สามารถต่อเข้ากับสายแพร 10PIN ได้โดยสะดวก ใช้ในการเชื่อมต่อวงจรสัญญาณลอจิกระหว่างอุปกรณ์ 5V เข้ากับอุปกรณ์สัญญาณ 3.3V โดยใช้ ไอซี 74LCX245 เป็นตัวกลางในการเชื่อมต่อ

สามารถตั้ง JUMPER ให้ทั้ง 8 BIT ส่งข้อมูลจากด้าน 5V ไป 3.3V หรือจาก 3.3V ไป 5V ได้ พร้อมวงจร REGULATOR 3.3V เหมาะสำหรับบอร์ด MCU ที่มี I/O ระดับ 3.3V จะไปต่อเข้ากับ บอร์ด I/O ที่ทำงานในระดับ 5V

