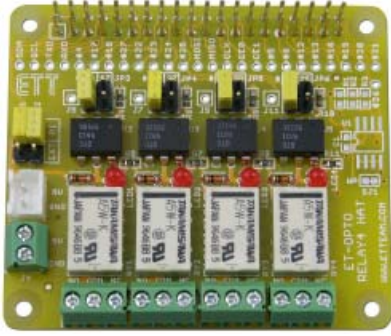


**ET-OPTO RELAY4 HAT**  
(P-ET-A-00531)

\* 450.-



- รูปการต่อใช้งาน ET-OPTO RELAY4 HAT เข้ากับบอร์ด RASPBERRY PI



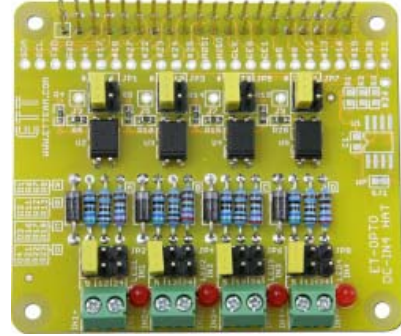
ET-OPTO RELAY4 HAT เป็นบอร์ดที่ออกแบบมาต่อกับขั้ว 40PIN ของบอร์ด RASPBERRY PI โดยเป็นบอร์ด RELAY ขนาด 4 ตัว

**คุณสมบัติของบอร์ด ET-OPTO RELAY4 HAT**

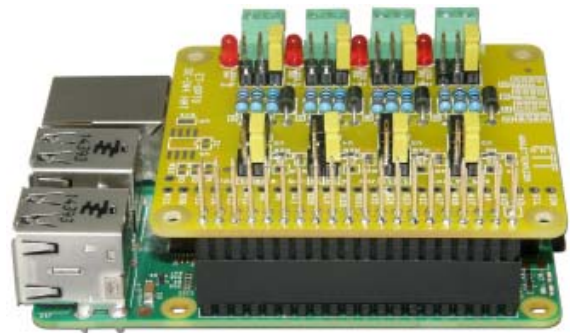
- สามารถใช้งานร่วมกับบอร์ด RASPBERRY PI MODEL A, MODEL B+, PI2 MODEL B
- มีส่วนเชื่อมต่อวงจรสำหรับรับค่า ID EEPROM (เป็น OPTION เพิ่มเติม)
- ใช้วงจรขับ RELAY ในแบบ OPTO-ISOLATION (4N33) ในการควบคุมการทำงานของตัว RELAY
- ใช้ RELAY แบบ 5VDC ขนาดหน้าสัมผัส 0.5A/125VAC หรือ 1A/30VDC มีขั้วต่อใช้งานแบบ SCREW TERMINAL BLOCK 3 PIN (NO, COM, NC)
- พร้อม JUMPER เลือก I/O สำหรับต่อใช้งานควบคุม RELAY ทั้ง 4 ตัว ทำให้สามารถต่อ บอร์ด RELAY ได้ 2 บอร์ด ( 8 RELAY ) ต่อ ระบบ
- ขั้วต่อไฟเลี้ยง RELAY สำหรับต่อจากภายนอกบอร์ด และมี JUMPER เลือกไฟเลี้ยง RELAY ที่จะใช้ภายในบอร์ด หรือไฟนอกบอร์ด โดยเป็นแบบ SCREW TERMINAL BLOCK 2 PIN และแบบ WAFER 2.5 mm. 2 PIN (สามารถต่อใช้งานกับ ET-SWITCHING ADAPTER 5V 2A TYPE B (A-AP-A-00095) \* 190.- ได้)
- ใช้ CONNECTOR 2 x 20 PIN STACKABLE 25.5 mm. เป็นแบบขาพิเศษ ทำให้สามารถต่อซ้อนบอร์ดขึ้นไปเป็นชั้นๆ ได้
- ขนาด PCB 6.5 x 5.6 mm., ชุดเสาเหล็กเป็น OPTION เลือกซื้อให้ตรงกับชั้นของการต่อบอร์ด
- บอร์ด ET-OPTO RELAY4 HAT ... ประกอบด้วย บอร์ด ET-OPTO RELAY4 HAT, เอกสารใช้งาน และตัวอย่างโปรแกรม

**ET-OPTO DC-IN4 HAT**  
(P-ET-A-00532)

\* 350.-



- รูปการต่อใช้งาน ET-OPTO DC-IN4 HAT เข้ากับบอร์ด RASPBERRY PI



ET-OPTO DC-IN4 HAT เป็นบอร์ดที่ออกแบบมาต่อกับขั้ว 40 PIN ของบอร์ด RASPBERRY PI โดยเป็นบอร์ด INPUT ในแบบ OPTO ISOLATION ขนาด 4 ช่อง

**คุณสมบัติของบอร์ด ET-OPTO DC-IN4 HAT**

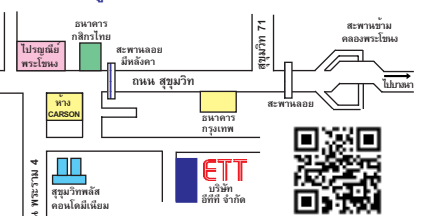
- สามารถใช้งานร่วมกับบอร์ด RASPBERRY PI MODEL A, MODEL B+, PI2 MODEL B
- มีส่วนเชื่อมต่อวงจรสำหรับรับค่า ID EEPROM (เป็น OPTION เพิ่มเติม)
- บอร์ดใช้ทำหน้าที่เป็น INPUT รับสัญญาณในแบบ DC แยกการทำงานด้วย PC817 OPTO ISOLATION แยกระบบไฟ ออกจากกัน จำนวน 4 ช่องสัญญาณ
- สามารถเลือกระดับ INPUT ที่จะใช้งานได้ 3 ระดับ ให้เหมาะสมกับงานที่ใช้ต่ออยู่ ด้วย JUMPER แยกอิสระทั้ง 4 ช่อง คือ 5VDC, 12VDC และ 24VDC
- พร้อม JUMPER เลือก I/O สำหรับต่อรับ INPUT ได้ทั้ง 4 ช่อง ทำให้สามารถต่อบอร์ด INPUT ได้ 2 บอร์ด ( 8 INPUT ) ต่อ ระบบ
- ขั้วต่อ INPUT 4 ช่อง ใช้งาน ใช้ขั้วแบบ SCREW TERMINAL BLOCK 2 PIN
- ใช้ CONNECTOR 2 x 20 PIN STACKABLE 25.5 mm. เป็นแบบขาพิเศษ ทำให้สามารถต่อซ้อนเป็นชั้นๆ ได้
- ขนาด PCB 6.5 x 5.6 mm., ชุดเสาเหล็กเป็น OPTION เลือกซื้อให้ตรงกับชั้นของการต่อบอร์ด
- บอร์ด ET-OPTO DC-IN4 HAT ...

ประกอบด้วย บอร์ด ET-OPTO DC-IN4 HAT, เอกสารใช้งาน และตัวอย่างโปรแกรม



สินค้าซื้อได้ที่ บริษัท อีทีที จำกัด และตัวแทนจำหน่าย  
 สั่งซื้อทางไปรษณีย์ ส่งจ่าย ปณ.พระโขนงในนามบริษัท อีทีที จำกัด  
 1112/96-98 ถนนสุขุมวิท แขวงพระโขนง เขตคลองเตย กรุงเทพฯ 10110 TEL. 02-7121120 FAX. 02-3917216  
 ตัวแทนจำหน่าย  
 บริษัท อิเล็กทรอนิกส์เซอร์วิส จำกัด TEL. 0-2226-4145-6, 0-2226-4318-9, 0-2623-8021-5 FAX. 0-2226-4298  
 บริษัท นูฟวเมชเชลส์แอนด์เซอร์วิส จำกัด สำนักงานใหญ่ TEL. 0-2225-0094, 0-2623-8899 FAX. 0-2226-4020  
 บริษัท นูฟวเมชเชลส์แอนด์เซอร์วิส จำกัด สาขาเซียร์วิงลิค ชั้น G (โซนด้านในสุด) TEL. 0-2992-7379 FAX. 0-2992-7380  
 บริษัท ทีพีเทคนิค (1992) จำกัด TEL. 0-2883-2808 FAX. 0-2883-2810  
 บริษัท กราวเทคไทย (ไทยแลนด์) TEL. 0-2115-3745 สายด่วน 088-886-3400  
 จังหวัดเชียงใหม่ บริษัท กิตติอิเล็กทรอนิกส์ จำกัด TEL. (053) 221-463 FAX. (053) 215-221  
 จังหวัดลำปาง ร้านไพศาลอิเล็กทรอนิกส์ TEL. (054) 323-911, 911-922 FAX. (054) 323-933  
 จังหวัดขอนแก่น ร้านคิงส์อิเล็กทรอนิกส์ TEL. (043) 243-848 FAX. (043) 239-203  
 จังหวัดขอนแก่น หจก.ทีทีเอส อีอีวีบีเนท (อาคารคอมเพล็กซ์ มขอนแก่น จขอนแก่น) TEL.(043) 202-753, 08-8941-1954  
 จังหวัดสงขลา ร้านไมโครเซอร์ ทาดใหญ่ TEL. (074) 420-119, 0-1275-2917

\* ราคาสินค้ายังไม่รวมภาษีมูลค่าเพิ่ม



http://www.etteam.com

**ET-CONV10/RS232 HAT**  
(P-ET-A-00530)

\* 320.-



- รูปการต่อใช้งาน ET-CONV10/RS232 HAT เข้ากับบอร์ด RASPBERRY PI



ET-CONV10/RS232 HAT เป็นบอร์ดที่ออกแบบมาเพื่อต่อกับ 40PIN ของบอร์ด RASPBERRY PI โดยมี 2 รูปแบบการใช้งาน

- รูปแบบเป็น RS232 PORT ใช้งาน
- รูปแบบเปลี่ยนหัวต่อ แบบ 40 PIN ของ RASPBERRY ให้เป็นหัวต่อ 10 PIN มาตรฐาน ETT เพื่อต่อใช้งานกับบอร์ด I/O ต่างๆ ของทาง อีทีที ได้อย่างง่าย

**คุณสมบัติของบอร์ด ET-CONV10/RS232 HAT**

- สามารถใช้งานร่วมกับบอร์ด RASPBERRY PI MODEL A+, MODEL B+, PI2 MODEL B
- มีส่วนเชื่อมต่อวงจร สำหรับปรับค่า ID EEPROM (เป็น OPTION เพิ่มเติม)
- มีวงจร LINE DRIVER สำหรับแปลงระดับ LOGIC จากบอร์ด RASPBERRY PI ให้เป็น RS232 โดยมีหัวต่อ DB9 PIN ตัวผู้ และแบบ 4 PIN (มาตรฐาน ETT)
- มีหัวต่อแบบ IDC 10PIN จำนวน 3 ชุด (24 BIT I/O) จัดขาตามมาตรฐานบอร์ดของทาง อีทีที ทำให้สามารถต่อเข้ากับบอร์ด I/O ต่างๆ ของทาง อีทีที ได้ โดยระดับสัญญาณ I/O จะเป็น 3.3V ห้ามเกินกว่านี้ (ในกรณีนี้ถ้าต้องการใช้ต่อกับระดับ 5V ก็สามารถใช้ข้อชุด

- ET-10PIN CONV 3/5M (P-ET-A-00461) ราคา \*130.- ในกรณีที่ต้องการให้เป็น INPUT หรือ OUTPUT ทั้ง PORT (8 BIT)
- ET-MINI LOGIC LEVEL B1 (P-ET-A-00520) ราคา \*180.- ในกรณีที่ต้องการใช้แบบ BIDIRECTIONAL จาก 3.3V ไป 5V หรือจาก 5V ไป 3.3V แยกอิสระทั้ง 8 BIT
- พร้อมหัวต่อ 2 x 20 PIN STACKABLE 25.5 mm. เป็นแบบขยายพิเศษ ทำให้สามารถต่อฮอนบอร์ดขึ้นไปเป็นชั้นๆ ได้
- ขนาด PCB 6.5 x 5.6 mm., • ชุดเสาเหล็กเป็น OPTION เลือกซื้อให้ตรงกับชั้นของการต่อบอร์ด • บอร์ด ET-CONV10/RS232 HAT ... ประกอบด้วย บอร์ด ET-CONV10/RS232 HAT, เอกสารใช้งาน และตัวอย่างโปรแกรม

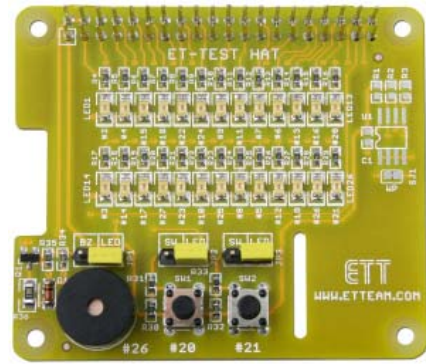
**ET-10PIN CONV 3/5M (P-ET-A-00461) \* 130.-**



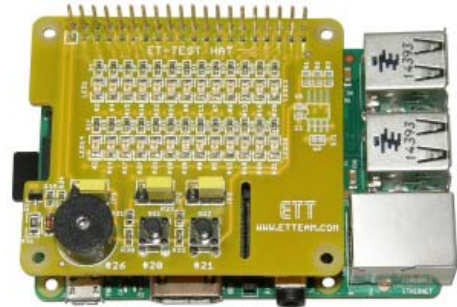
บอร์ดขนาดเล็ก พร้อม 2 หัวต่อ 10PIN ET BUS IO ออกแบบให้สามารถต่อเข้ากับสายแพร 10PIN ได้โดยสะดวก ใช้ในการเชื่อมต่อวงจรสัญญาณลอจิกระหว่างอุปกรณ์ 5V เข้ากับอุปกรณ์สัญญาณ 3.3V โดยใช้ ไอซี 74LCX245 เป็นตัวกลางในการเชื่อมต่อ สามารถตั้ง JUMPER ให้ทั้ง 8 BIT ส่งข้อมูลจากด้าน 5V ไป 3.3V หรือจาก 3.3V ไป 5V ได้ พร้อมวงจร REGULATOR 3.3V เหมาะสำหรับบอร์ด MCU ที่มี I/O ระดับ 3.3V จะไปต่อเข้ากับ บอร์ด I/O ที่ทำงานในระดับ 5V

**ET-TEST HAT**  
(P-ET-A-00529)

\* 320.-



- รูปการต่อใช้งาน ET-TEST HAT เข้ากับบอร์ด RASPBERRY PI



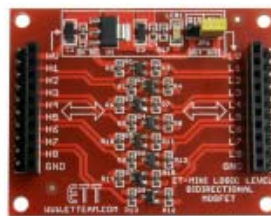
ET-TEST HAT เป็นบอร์ดที่ถูกออกแบบใช้ทดสอบ I/O PORT ของบอร์ด RASPBERRY PI ทดสอบการทำงาน หรือใช้ในการเขียนโปรแกรมแบบง่ายๆ แสดงผลการทำงาน LED หรือ BUZZER บนบอร์ดนี้

**คุณสมบัติของบอร์ด ET-TEST HAT**

- สามารถใช้งานกับบอร์ด RASPBERRY PI ที่มี I/O PIN แบบ 40 PIN เช่น RASPBERRY PI MOD A+, MODEL B+, PI2 MODEL B
- มีส่วนเชื่อมต่อวงจร สำหรับปรับค่า ID EEPROM (เป็น OPTION เพิ่มเติม)
- มี LED แบบ SMD จำนวน 26 ตัว สำหรับใช้ทดสอบ I/O PORT ของ RASPBERRY PI
- มี SW พร้อม JUMPER สำหรับเลือกการทำงาน จำนวน 2 ชุด
- มี BUZZER พร้อม JUMPER เพื่อใช้ทดสอบการทำงาน 1 ชุด
- พร้อมหัวต่อ 2 x 20 PIN STACKABLE 25.5 mm.

- ขนาด PCB 6.5 x 5.6 mm. • ชุดเสาเหล็กเป็น OPTION เลือกซื้อให้ตรงกับชั้นของการต่อบอร์ด • ตัวบอร์ด ET-TEST HAT ... ประกอบด้วย ตัวบอร์ด ET-TEST HAT, เอกสารใช้งาน และตัวอย่างโปรแกรม

**ET-MINI LOGIC LEVEL B1 (P-ET-A-00520) \* 180.-**

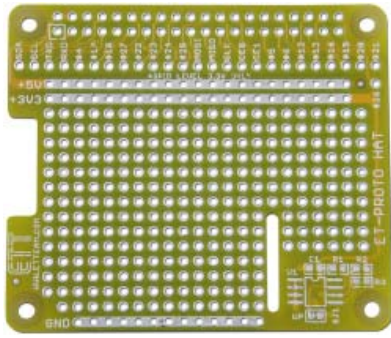


ET-MINI LOGIC LEVEL B1 นี้จะเป็น LOGIC LEVEL แบบ BIDIRECTIONAL ที่ใช้ MOSFET ในการทำงาน เป็นบอร์ดที่ใช้เชื่อมต่อสัญญาณทางลอจิกระหว่างอุปกรณ์ที่เป็น 5V กับอุปกรณ์ที่เป็น 3.3V โดยใช้ MOSFET ในการทำงานเชื่อมต่อ ซึ่งจะทำให้สามารถแปลงสัญญาณลอจิกได้ทั้งสองทิศทางทำให้สะดวกต่อการนำไปใช้งาน

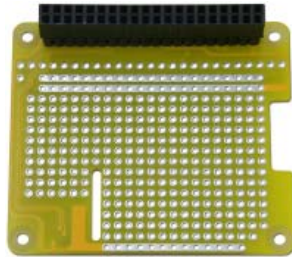
- สามารถส่งผ่านค่าสัญญาณลอจิกจาก 5V ไปเป็นลอจิก 3.3V หรือ จาก 3.3V ไปเป็น 5V ได้
- มี 8 ช่องสัญญาณในการต่อใช้งาน
- สามารถใช้ได้กับสัญญาณลอจิก I/O ทั่วไป เช่น แบบ SPI (ไม่เกิน 8 MHz), UART (ไม่เกิน 115200 bps), I<sup>2</sup>C (ไม่เกิน 400 KHz)
- มีไอซี REGULATOR 3.3V/800 mA ให้ไม่บอร์ด สำหรับจ่ายไฟจาก 5V ให้ไปยังอุปกรณ์ 3.3V
- หัวต่อใช้งานเป็น PIN HEADER 1x10 MALE และ PIN HEADER 1x10 FEMALE ระยะ PITCH 2.54 mm. ให้ 2 ด้าน
- PCB 4.4x5.6 mm.
- ในชุดประกอบด้วยบอร์ด และเอกสารการใช้งาน

**ET-PROTO HAT**  
(P-ET-A-00564)

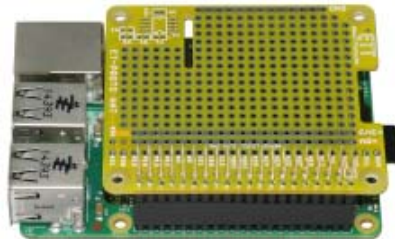
\* 42.-



- รูปการต่อ ET-PROTO HAT เข้ากับขั้วต่อ 2 x 20 PIN STACKABLE 25.5 mm. (ขั้วต่อ 2 x 20 PIN นี้ไม่รวมกับ PCB ต้องสั่งซื้อเพิ่ม )



- รูปการต่อใช้งาน ET-PROTO HAT ที่บอร์ดเชื่อมต่อกับ 2 x 20 STACKABLE 25.5 mm. เข้ากับบอร์ด RASPBERRY PI



ET-PROTO HAT หรือ PCB เอนกประสงค์ HAT (HARDWARE ATTACHED ON TOP) ออกแบบมาใช้งานกับบอร์ด RASPBERRY PI รุ่นที่มีขั้วต่อ 40 PIN เช่น RASPBERRY PI MODEL A+, RASPBERRY PI MODEL B+, RASPBERRY PI2 MODEL B สำหรับการต่อวงจรต้นแบบต่างๆ เข้ากับ RASPBERRY PI ทางขั้ว 40 P

**คุณสมบัติของบอร์ด ET-PROTO HAT**

- ขนาด PCB 6.5 x 5.6 cm. เป็น PCB แบบ PTH
- มีจุดต่อ PCB 40 PIN สำหรับต่อกับ I/O PIN ของ RASPBERRY PI
- มีส่วนเชื่อมต่อวงจร สำหรับค่า ID EEROM (เป็น OPTION เพิ่มเดิม)
- พร้อมจุดต่อ I/O ออกมาใช้งาน +5V, +3.3V, GND
- ขั้วต่อ PIN STACKABLE 2 x 20 (2 x 20 PIN STACKABLE 25.5 mm. เป็น OPTION สั่งซื้อเพิ่ม)

**2 x 20 PIN STACKABLE 25.5 mm.** \* 40.-  
(A-CO-A-00289)



เป็นขั้วต่อ 40 PIN แบบตัวเมียหนึ่งด้าน และแบบตัวผู้ อีกหนึ่งด้าน ที่มีขนาดความสูงพิเศษเพื่อให้สูงพอที่จะไม่ชนกับอุปกรณ์ต่างๆ ที่อยู่ใต้ PCB ในการทำงานเหมาะสำหรับการใช้งานกับ ET-PROTOHAT ทำให้สามารถต่อเพิ่มบอร์ดเป็นชั้นๆ ได้

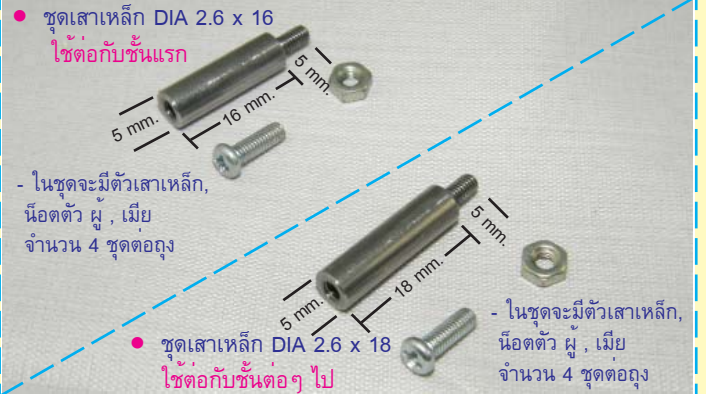
- 2 x 20 PIN, 2.54 mm. PITCH, PIN GOLD PLATED
- SIZE 8.5/5.0/12.00 mm.

**ชุดเสาเหล็ก DIA M2.6 x 16**  
( P-DI-A-00005 )

\* 34.-

**ชุดเสาเหล็ก DIA M2.6 x 18**  
( P-DI-A-00006 )

\* 34.-



- ชุดเสาเหล็ก DIA 2.6 x 16 นั้นจะประกอบด้วย ตัวเสาคือเป็นตัวผู้ และตัวเมียในตัว พร้อม น็อตตัวผู้ และน็อตตัวเมีย 4 ชุด ต่อถูก ใช้ต่อยึดบอร์ดระหว่างบอร์ด HAT ต่างๆ ของ อีทีที กับบอร์ด RASPBERRY PI โดยจะใช้ยึดเป็นบอร์ดบนชั้นแรกๆ ที่ติดกับบอร์ด RASPBERRY PI ได้โดยพอดี (เมื่อใช้กับ 2 x 20 PIN STACKABLE 25.5 mm.)
- ชุดเสาเหล็ก DIA 2.6 x 18 นั้นจะประกอบด้วย ตัวเสาคือเป็นตัวผู้ และตัวเมียในตัว พร้อมน็อตตัวผู้ และน็อตตัวเมีย 4 ชุด ต่อถูกใช้ต่อยึดบอร์ดระหว่าง HAT ต่างๆ ของ อีทีที กับบอร์ด RASPBERRY PI โดยเป็นบอร์ดในชั้นที่ 2 ขึ้นไป จะต่อได้พอดี (เมื่อใช้กับ 2 x 20 PIN STACKABLE 25.5 mm.)

- รูปการต่อชุดเสาเหล็ก เข้ากับบอร์ด RASPBERRY PI และบอร์ด ET-HAT แบบต่างๆ



**RASPBERRY PI2-MOD B + SD8G**

(C-YA-A-00202) \*\*\*

\* 1,930.-

เป็นชุด RASPBERRY PI2-MOD B รุ่นใหม่ พร้อม SD CARD 8G ที่มีการลงระบบปฏิบัติการ OS แลแล้ว



Raspberry Pi2

- CPU BROADCOM BCM2836 ARM7 แบบ 4 CORE 900 MHz เร็วกว่ารุ่นเดิม 6 เท่า
- RAM หน่วยความจำ 1 GB LPDDR2 SDRAM
- GPU VIDEO CORE IV แบบ 2 CORE
- OPERATING SYSTEM BOOTS FROM MICRO SD CARD
- DIMENSION 85 x 56 x 17 mm.
- POWER SUPPLY จากขั้ว MICRO USB SOCKET 5V/2A

**RASPBERRY-MOD A+ -256M + SD 8G**

(C-YA-A-00199) \*\*\*

\* 1,330.-



Raspberry Pi

- เป็นบอร์ดขนาดเล็กกว่าในรุ่น MODEL B+ และราคาที่ยประหยัดขึ้น ขนาดบอร์ด 65.0 x 56.0 mm.
- โซชิพ SoC BROADCOM BCM2835 ซึ่งรวม CPU, GPU และ SD RAM ไว้ในตัวถังเดียวกัน
- หน่วยประมวลผลการ (CPU) 700 MHz ARM 11 ARM1176JZF-S CORE
- หน่วยประมวลผลภาพ (GPU) BROADCOM VIDEO CORE IV, OPEN GL ES 2.0 OPEN VG 1080 P30 H 264
- MEMORY 256 MB SD RAM
- OPERATING SYSTEM BOOTS FROM MICRO CD CARD
- POWER SUPPLY FROM MICRO USB SOCKET 5V (1-2A)

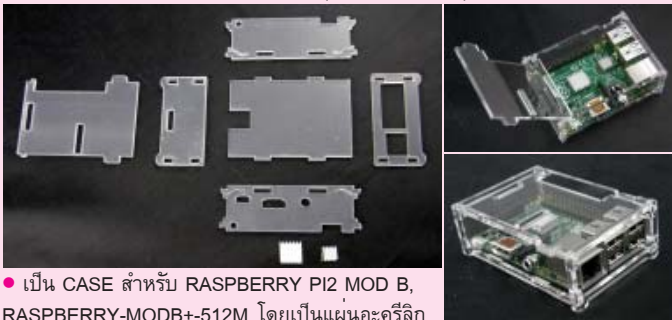
- สาย LAN DIRECT 2 M (P-CB-A-00028) \* 100.-



- ET-CONV 40D (P-ET-A-00198) \* 30.-



- CASE RASPBERRY-MOD B+ (A-CV-D-00018) \* 290.-



- เป็น CASE สำหรับ RASPBERRY PI2 MOD B, RASPBERRY-MODB+512M โดยเป็นแผ่นอะคริลิกใส หนา 3 mm. ประกอบเป็นกล่องได้เองโดยง่าย
- พร้อม HEATSINK ระบายความร้อนพร้อมการติดกับIC (นำความร้อนได้) จำนวน 2 ชิ้น

**RASPBERRY CAMERA**

(C-YA-A-00200) \*\*\*

\* 1,190.-

ชุดอุปกรณ์เสริม ซื้อมีเพิ่มเติม



เป็น MODUL กล้องที่ออกแบบมาใช้งานร่วมกับบอร์ด Raspberry Pi ใช้ได้ทั้ง MODEL A+, MODEL B, MODEL B+, Raspberry PI2 MOD B และสามารถเชื่อมต่อกับ SOCKET CAMERA แบบ CSI BUS ได้

- ขนาดบอร์ด 25 x 20 x 9 mm.
- ความละเอียดของกล้อง 5 MP (2529 x 1944 PIXELS)
- ใช้เซ็นเซอร์ OMNIVISION 5647 โดยการโฟกัสเป็นแบบคงที่
- สามารถถ่ายวิดีโอความละเอียด 1080P30, 720P60 และ 640x480 P 60/P90

**RASPBERRY PI2-MOD B**

(C-YA-A-00201) \*\*\* \* 1,690.-



**RASPBERRY-MOD A+-256M**

(C-YA-A-00198) \*\*\* \* 1,090.-



- USB POWER ADAPTER CT40U 2CH \* 260.- (A-AP-A-00097)



- SD CARD 8 GB-MOD B+ -512M (A-CM-A-00045) \* 240.-



เป็น SD MICRO 8G ที่มีการลงระบบปฏิบัติการแล้ว ใช้ได้กับ Raspberry PI MOD B+, MOD A+, Raspberry PI2 MOD B

- CABLE USB/MICRO 1 M (A-CB-A-00045) \* 65.-



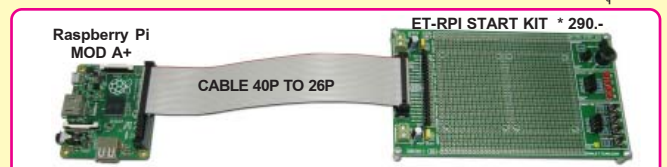
- CABLE HDMI/HDMI 2.0M (A-CB-A-00046) \* 170.-



- CABLE 40P TO 26P (P-CB-A-00032) \* 50.-



เป็นสายแพรแบบ 40 PIN เป็น 26 PIN ใช้กับ RASPBERRY PI2 MOD B, RASPBERRY MOD A+,B+ ที่หัวเป็นแบบ 40 PIN ให้สามารถต่อใช้กับบอร์ดต่างๆ ที่ต่อกับ RASPBERRY รุ่นเดิมที่หัวเป็นแบบ 26 PIN ได้ เช่น ต้องการต่อรุ่นใหม่ MOD A+ หรือ B+ เข้ากับบอร์ด ET-RPISTART KIT ก็สามารถใส่สายรุ่นนี้ได้



\*\*\* บอร์ดนี้เป็นสินค้าจากต่างประเทศ นำเข้ามาจำหน่ายในประเทศไทย วงจรอุปกรณ์เป็น SMD ไม่สามารถซ่อมได้ ทางอีทีที ได้ทำการตรวจสอบวงจรทุกส่วนว่าสามารถทำงานได้ ก่อนการจำหน่ายแล้วทุกบอร์ด  
\*\*\* ทาง อีทีที จะไม่มีการรับประกันสินค้า เฉพาะรุ่นนี้ถ้าไม่สามารถยอมรับเงื่อนไขนี้ กรุณาห้ามเปิดกล่องใช้งาน และส่งกลับสินค้านี้ เพื่อรับเงินคืน \*\*\*